

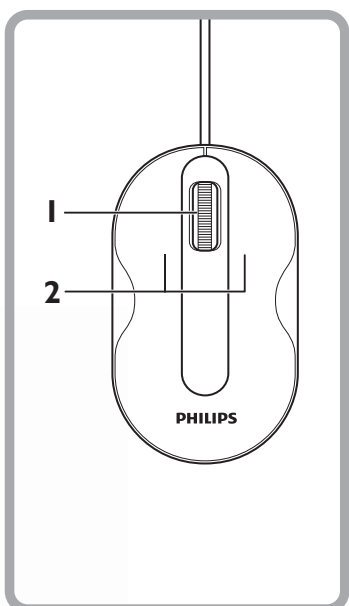
## SPM3812 / SPM3822 Optical Mouse

Instructions for use **English**  
 Instructions pour l'utilisation **Français**  
 Bedienungsanleitung **Deutsch**  
 Modo de empleo **Español**  
 Instruções de utilização **Português**  
 Istruzioni per l'uso **Italiano**  
 Руководство пользователя **Русский**  
 Podręcznik użytkownika **Polski**  
 Brukermanual **norsk**

Uživatelská příručka **Česky**  
 Instruktionsna för användning **Svensk**  
 Felhasználati kézikönyv **magyar**  
 Kullantim Kilavuzu **Türkçe**  
 Bruksanvisning **Svenska**  
 Gebruiksaanwijzing **Nederlands**  
 Käyttöopas **Suomi**  
 Brugermanual **Dansk**



**PHILIPS**



**EN** **Functional overview**

- Up & down scroll wheel.
- Left/right click button.

**DE** **Funktionsübersicht**

- Blättern nach oben, unten
- Linke und rechte Maustaste

**ES** **Resumen del funcionamiento**

- Desplazamiento hacia arriba, hacia abajo, hacia la
- Botones de clic izquierdo y derecho

**PT** **Perspectiva funcional**

- Deslocação nas direcções para cima, para baixo
- Botões de clique direito e esquerdo

**IT** **Panoramica sulle funzioni**

- Scorrimento in alto, basso
- Pulsanti destra/sinistra

**FR** **Aperçu des fonctionnalités**

- Défilement multidirectionnel : haut, bas
- Boutons clics gauche et droit

**RU** **Обзор функций**

- Прокрутка вверх, вниз,
- Левая и правая кнопка мыши

**PL** **Przegląd funkcji**

- Przewijanie w górę, dół,
- Prawy i lewy przycisk myszy

**RO** **Imagine de ansamblu funcțională**

- Derulați în sus, în jos,
- Butoane de mouse din stânga și din dreapta

**CZ** **Funkční Přehled**

- Autobus & dole svitek kolo
- Levá strana / dobrý cvaknout knoflík.

**SK** **Prehľad funkcií**

- Posúvanie nahor, nadol,
- Pravé a ľavé tlačidlo myši

**HU** **A funkciók áttekintése**

- Görgetés felfelé, lefelé
- Bal és jobb gombok

**TR** **Fonksiyonlara Genel Bakış**

- Yukarı, aşağı, yönlendirme
- Sol ve Sağ tıklatma tuşları

**SL** **Funktionsöversikt**

- Bläddra uppåt, nedåt,
- Knappar för att vänster- och högerklicka

**NO** **Funksjonsoversikt**

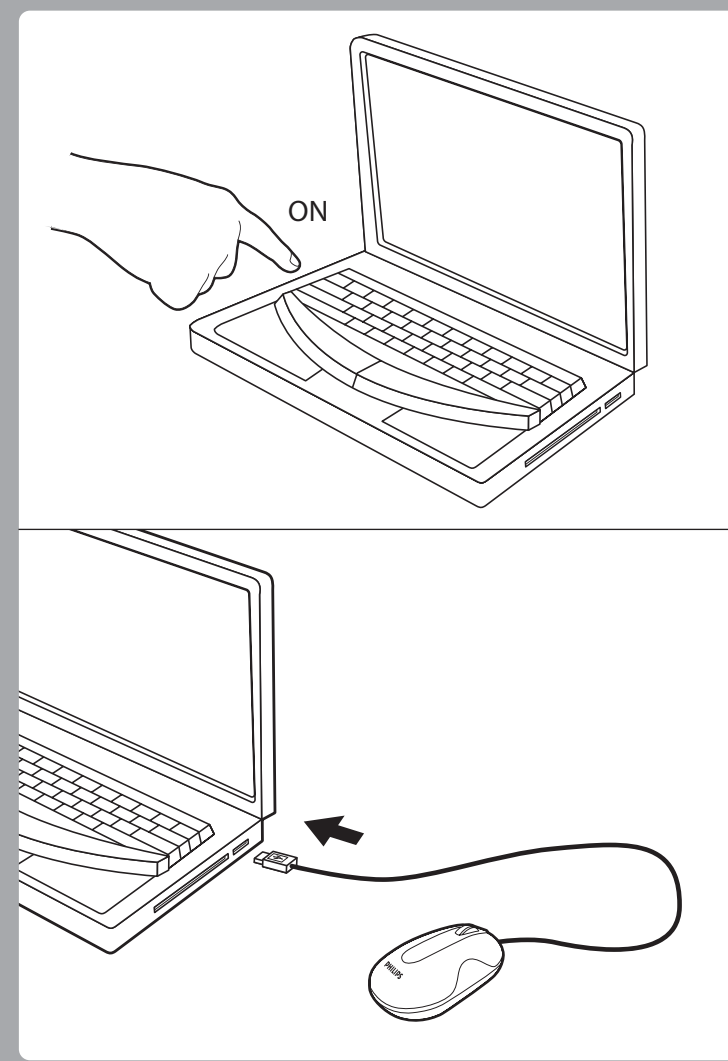
- Bla opp, ned,
- Knapper for venstre- og høyreklikk

**FIN** **Toimintakuvaus**

- Selaa ylös, alas, vasemmalle
- Ykkös- ja kakospainike

**DK** **Oversigt over funktioner**

- Rul op, ned
- Knapper til venstre- og højreklik



**EN** **Complete kits includes**

- Optical Mouse
- Instruction for use

**System requirements**

- Microsoft® Windows® 2000, ME, XP, Vista
- 1 x USB port

**Troubleshooting**

### Problem

**Tips**

- Make sure the USB connector of your mouse is properly plugged into the computer's USB port .
- Make sure your computer fulfills the minimum system requirement.

### Note:

The optical technology can precisely detect the mouse motion on most surfaces. Avoid using the mouse on any reflective, transparent metallic or complex-pattern surface.

**Environmental information**

### WEEE Marking in the DFU: "Information to the Consumer"

#### Disposal of your old product

Your product is designed and manufactured with high quality materials and components, which can be recycled and reused.

When this crossed-out wheeled bin symbol is attached to a product it means the product is covered by the European Directive 2002/96/EC

Please inform yourself about the local separate collection system for electrical and electronic products.

Please act according to your local rules and do not dispose of your old products with your normal household waste. The correct disposal of your old product will help prevent potential negative consequences for the environment and human health.



**FR** **Le kit complet comprend**

- Souris optique
- Instructions d'utilisation

**Configuration requise**

- Microsoft® Windows® 2000, ME, XP, Vista
- 1 port USB

**Dépannage**

### Problème

**Conseils**

- Vérifiez que le connecteur USB de la souris est correctement connecté au port USB de l'ordinateur.
- Vérifiez que votre ordinateur dispose de la configuration minimale requise.

### Remarque :

La technologie optique permet de détecter avec précision les mouvements de la souris sur la plupart des surfaces. Évitez d'utiliser la souris sur des surfaces réfléchissantes, transparentes, métalliques ou recouvertes de motifs complexes.

**Informations environnementales**

### Marquage WEEE - Notice DFU, section «Informations pour le consommateur»

#### Mise au rebut des produits en fin de vie

Ce produit a été conçu et fabriqué avec des matériaux et composants recyclables de haute qualité.

Le symbole d'une poubelle barrée apposé sur un produit signifie que ce dernier répond aux exigences de la directive européenne 2002/96/EC.

Informez-vous auprès des instances locales sur le système de collecte des produits électriques et électroniques en fin de vie.

Conformez-vous à la législation en vigueur et ne jetez pas vos produits avec les déchets ménagers. Seule une mise au rebut adéquate des produits peut empêcher la contamination de l'environnement et ses effets nocifs sur la santé.



**DE** **Das komplette Paket umfasst**

- Optische Maus
- Gebrauchsanweisung

**Systemanforderungen**

- Microsoft® Windows® 2000, ME, XP, Vista
- 1 USB-Port

**Fehlerbehebung**

### Problem

**Tips**

- Stellen Sie sicher, dass der USB-Stecker Ihrer Maus richtig an den USB-Anschluss Ihres Computers angeschlossen ist.
- Stellen Sie sicher, dass Ihr Computer die Mindestsystemanforderungen erfüllt.

### Hinweis:

Dank Laser Technologie kann die Mausbewegung auf fast allen Oberflächen genau ermittelt werden. Die Maus sollte nicht auf reflektierenden, transparenten und metallischen Oberflächen oder auf Oberflächen mit komplexen Mustern verwendet werden.

**Environmental Information**

### WEEE Kennzeichnung in DFU: "Kundeninformationen"

#### Entsorgung Ihres alten Geräts

Ihr Gerät wurde unter Verwendung hochwertiger Materialien und Komponenten entwickelt und hergestellt, die recycelt und wieder verwendet werden können.

Befindet sich dieses Symbol (durchgestrichene Abfalltonne auf Rädern) auf dem Gerät, bedeutet dies, dass für dieses Gerät die Europäische Richtlinie 2002/96/EG gilt.

Informieren Sie sich über die geltenden Bestimmungen zur getrennten Sammlung von Elektro- und Elektronik-Altgeräten in Ihrem Land.

Richten Sie sich bitte nach den geltenden Bestimmungen in Ihrem Land, und entsorgen Sie Altgeräte nicht über Ihren Haushaltsabfall. Durch die korrekte Entsorgung Ihrer Altgeräte werden Umwelt und Menschen vor möglichen negativen Folgen geschützt.



**PT** **O kit completo inclui**

- Rato óptico
- Instruções de Utilização

**Requisitos do sistema**

- Microsoft® Windows® 2000, ME, XP, Vista
- 1 porta USB

**Resolução de problemas**

### Problema

**Sugestões**

- Certifique-se de que o conector USB do rato está correctamente introduzido na porta USB do computador.
- Certifique-se de que o computador cumpre os requisitos de sistema mínimos.

### Nota:

A tecnologia óptico detecta com precisão a movimentação do rato na maior parte das superfícies. Evite utilizar o rato em superfícies reflectoras, transparentes, metálicas ou com padrões complexos.

**Informação Ambiental**

### Marca WEEE na DFU: "Informações ao consumidor"

#### Eliminação do seu antigo produto

O seu produto foi desenhado e fabricado com matérias-primas e componentes de alta qualidade, que podem ser reciclados e reutilizados.

Quando este símbolo, com um latão traçado, está afixado a um produto significa que o produto é abrangido pela Directiva Europeia 2002/96/EC

Informe-se acerca do sistema de recolha selectiva local para produtos eléctricos e electrónicos.

Aja de acordo com os regulamentos locais e não descarte os seus antigos produtos com o lixo doméstico comum. A correcta eliminação do seu antigo produto ajuda a evitar potenciais consequências negativas para o meio ambiente e para a saúde pública.



**IT** **Il kit completo include**

- Mouse ottico
- Istruzioni per l'uso

**Requisiti di sistema**

- Microsoft® Windows® 2000, ME, XP, Vista
- 1 porta USB

**Risoluzione dei problemi**

### Problema

**Suggerimenti**

- Assicurarsi che il connettore USB del mouse sia inserito correttamente nella porta USB del computer.
- Verificare che il computer rispetti i requisiti minimi di sistema.

### Nota

La tecnologia ottico può rilevare il movimento del mouse su quasi tutte le superfici. Evitare di utilizzare il mouse su qualsiasi superficie riflettente, trasparente e metallica o su una superficie con disegni elaborati.

**Informazioni ambientali**

### Indicativo WEEE nelle istruzioni per l'uso: "Informazioni per il consumatore"

#### Smaltimento di vecchi prodotti

Il prodotto è stato progettato e assemblato con materiali e componenti di alta qualità che possono essere riciclati e riutilizzati.

Se su un prodotto si trova il simbolo di un bidone con ruote, ricoperto da una X, vuol dire che il prodotto soddisfa i requisiti della Direttiva comunitaria 2002/96/CE

Informarsi sulle modalità di raccolta, dei prodotti elettrici ed elettronici, in vigore nella zona in cui si desidera disfarsi del prodotto.

Attenersi alle normative locali per lo smaltimento dei rifiuti e non gettare i vecchi prodotti nei normali rifiuti domestici. Uno smaltimento adeguato dei prodotti aiuta a prevenire l'inquinamento ambientale e possibili danni alla salute.



**RU** **В полный комплект входит**

- Оптическая мышь
- Инструкция по эксплуатации

**Системные требования**

- Microsoft® Windows® 2000, ME, XP, Vista
- 1 x порт USB

**Устранение неисправностей**

### Проблема

**Полезные советы**

- Убедитесь в том, что разъем USB надежно подключен к порту USB компьютера.
- Убедитесь, что компьютер отвечает минимальным системным требованиям.

### Примечание.

Оптическая технология позволяет распознавать движение мыши на большинстве поверхностей. Не используйте мышь на зеркальных, прозрачных, металлических поверхностях или поверхностях со сложным мозаичным рисунком.

**ES** **El kit completo incluye**

- Ratón óptico
- Instrucciones de uso

**Requisitos del sistema**

- Microsoft® Windows® 2000, ME, XP, Vista
- 1 puerto USB

**Solución de problemas**

### Problema

**Consejos**

- Asegúrese de que el conector USB del ratón está conectado correctamente al puerto USB del ordenador.
- Asegúrese de que el ordenador reúne los requisitos mínimos del sistema.

### Nota:

La tecnología óptico puede detectar con precisión los movimientos del ratón en la mayoría de las superficies. Evite utilizar el ratón en superficies reflectantes, transparentes, metálicas o con dibujos complicados.

**Información medioambiental**

### Indicativo WEEE en las instrucciones de uso: "Información al consumidor"

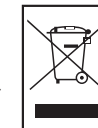
#### Desecho del producto antiguo

El producto se ha diseñado y fabricado con materiales y componentes de alta calidad, que se pueden reciclar y volver a utilizar.

Cuando este símbolo de contenedor de ruedas tachado se muestra en un producto indica que éste cumple la directiva europea 2002/96/EC.

Obtenga información sobre la recogida selectiva local de productos eléctricos y electrónicos.

Cumpla con la normativa local y no deseche los productos antiguos con los desechos domésticos. El desecho correcto del producto antiguo ayudará a evitar consecuencias negativas para el medioambiente y la salud humana.



**PL** **W zestawie:**

- Mysz optyczna
- Instrukcja obsługi

**Wymagania systemowe**

- Microsoft® Windows® 2000, ME, XP, Vista
- 1 x port USB

**Rozwiązywanie problemów**

### zagadnienie

**Wskazówki**

- Upewnij się, że złącze USB myszy jest prawidłowo podłączone do portu USB komputera.
- Upewnij się, że komputer spełnia minimalne wymagania systemowe.

### Uwaga:

Technologia optyczna potrafi precyzyjnie wykryć ruch myszy na większości powierzchni. Nie korzystaj z myszy na powierzchni odbłaskowej, przezroczystej, metalowej lub o złożonym wzorze.

**Informacji o Środowisku**

### Oznaczenie WEEE zamieszczone w instrukcji obsługi: "Informacje dla użytkownika"

#### Usuwanie zużytych produktów

Niniejszy produkt został zaprojektowany i wykonany w oparciu o wysokiej jakości materiały i podzespoły, które poddane recyklingowi mogą być ponownie użyte.

Jeśli na produkcie znajduje się symbol przekreślonego pojemnika na śmieci na kółkach, podlega on postanowieniom dyrektywy 2002/96/WE.

Należy zapoznać się lokalnymi zasadami zbiórki i segregacji sprzętu elektrycznego i elektronicznego.

Należy przestrzegać lokalnych przepisów i nie wyrzucać zużytych produktów elektronicznych wraz z normalnymi odpadami gospodarstwa domowego. Prawidłowe składowanie zużytych produktów pomaga ograniczyć ich szkodliwy wpływ na środowisko naturalne i zdrowie ludzi.



|   |
|---|
| <b>RO</b>   |
| <b>Kit-ul complet include</b>   |
| <div><ul style="list-style-type: none"><li>– Mouse optic</li><li>– Instrucțiuni de utilizare</li></ul></div>                |
| <b>Cerințe sistem</b>   |
| <div><ul style="list-style-type: none"><li>– Microsoft® Windows® 2000, ME, XP, Vista</li><li>– 1 x port USB</li></ul></div> |
| <b>Depanare</b>   |

**Problemă**

**Sugestii**

1. Asigurați-vă de conectarea corectă a conectorului USB al mouse-ului la portul USB al calculatorului.
2. Verificați măsura în care calculatorul dvs. îndeplinește cerințele de sistem minime.

**Notă:**

Tehnologia optic poate detecta cu precizie mișcarea mouse-ului pe cele mai multe suprafețe. Evitați să utilizați mouse-ul pe suprafețe reflectorizante, transparente, metalice sau cu structură complexă.

|   |
|---|
| <b>CZ</b>   |
| <b>celý kadežky obsahovat</b>   |
| <div><ul style="list-style-type: none"><li>– Optická Myš</li><li>– Instrukce do cvičení</li></ul></div>                   |
| <b>Osoustava nárok</b>  |
| <div><ul style="list-style-type: none"><li>– Microsoft® Windows® 2000, ME, XP, Vista</li><li>– USB brána,</li></ul></div> |
| <b>Řešení problémů</b>  |


**problém**

**Typ**

1. Ujistěte se, že je konektor USB myši řádně zapojený do portu rozhraní USB počítače.
2. Ujistěte se, že počítač splňuje minimální požadavky na systém.

**Poznámka:**

Optická technologie umožňuje přesné snímání pohybu myši na většině povrchů. Myši nepohybujte na reflexním povrchu, průhledném metalickém povrchu, nebo po povrchu se složitým vzorem.

|   |
|---|
| <b>Informace o životním prostředí</b>   |
| <b>Značky standardu WEEE v pokynech pro uživatele: “Informace pro zákazníka”</b><br><b>Likvidace starého výrobku</b>  |
| Tento výrobek je navržen a vyroben z materiálů a komponentů nejvyšší kvality, které je možné recyklovat a opětovně použít.  |
| Pokud je výrobek označen tímto symbolem přeškrtnutého kontejneru, znamená to, že výrobek podléhá směrnici EU 2002/96/EC   |
| Informujte se o místnřm systému sběru tříděného odpadu elektrických a elektronických výrobků.   |
| Postupujte podle místních pravidel a neodkládejte takové staré výrobky do běžného komunálního odpadu. Správná likvidace starého výrobku pomůže předcházet případným nepříznivým účinkům na životní prostředí a lidské zdraví. |
|    |

|   |
|---|
| <b>TR</b>   |
| <b>Bu set şunları içerir</b>  |
| <div><ul style="list-style-type: none"><li>– Optik Fare</li><li>– Kullanma Talimatları</li></ul></div>                          |
| <b>Sistem gereksinimleri</b>  |
| <div><ul style="list-style-type: none"><li>– Microsoft® Windows® 2000, ME, XP, Vista</li><li>– 1 adet USB portu</li></ul></div> |
| <b>Sorun Giderme</b>  |


**Sorun**

**İpuçları**

1. Farenizin USB konektörünün bilgisayarın USB bağlantı noktasına düzgün şekilde takıldığından emin olun.
2. Bilgisayarınızın minimum sistem gereksinimlerini karşıladığından emin olun.

**Not:**

Optik teknolojisi, çoğu yüzeyde fare hareketlerini kusursuz şekilde algılayabilir. Fareyi yansıtıcı, şeffaf metalik veya karmaşık desenli yüzeylerde kullanmaktan kaçının.

|   |
|---|
| <b>Environmental Information</b>  |
| <b>DFU'da WEEE Üşareti: “Tüketicinin Bilgisine”</b><br><b>Eski ürününüzün atılması</b>  |
| Ürününüz, geri dönüşüme tabi tutulabilen ve yeniden kullanılabilen, yüksek kalitede malzeme ve parçalarından tasarlanmıř ve üretilmiřtir.   |
| Bir ürüne, çarşı iřareti tekerlekli çöp arabası iřareti etiket yapıřtırılması, söz konusu ürünün 2002/96/EC sayılı Avrupa Yönergesi kapsamına alınması anlamına gelir.  |
| Lütfen, elektrikli ve elektronik ürünlerin toplanması ile ilgili bulunduđunuz yerdeki sistem hakkında bilgi edinin.   |
| Lütfen, yerel kurallara uygun hareket edin ve eskiyen ürünlerinizi, normal evsel atıkarınızla birlikte atmayın. Eskiyen ürününüzün atık iřlemlerinin dođru biçimde gerçekleştirilmesi, çevre ve insan sađlığı üzerinde olumsuz etkilere yol açılmasını önlemeye yardımcı olacaktır. |
|    |

|   |
|---|
| <b>DK</b>   |
| <b>Komplet sæt indeholder</b>   |
| <div><ul style="list-style-type: none"><li>– Optische Maus</li><li>– Brugsanvisning</li></ul></div>                         |
| <b>Systemkrav</b>   |
| <div><ul style="list-style-type: none"><li>– Microsoft® Windows® 2000, ME, XP, Vista</li><li>– 1 x USB-port</li></ul></div> |
| <b>Fejlfinding</b>  |


**Problem**

**Tips**

1. Sørg for, at USB-stikket på din mus er sat ordentligt i computerens USB-port .
2. Sørg for, at din computer opfylder systemkravene.

**Bemærk:**

Den optisk teknologi kan registrere musens bevægelser nøjagtigt på de fleste overflader. Undgå at bruge musen på gennemsigtigt metal, reflekterende eller meget mønstrede overflader.

|  |
|--|
| <b>Environmental Information</b>   |
| <b>WEEE-markering i DFU: “Information til kunden”</b><br><b>Bortskaffelse af dit gamle produkt</b>   |
| Dit produkt er konstrueret med og produceret af materialer og komponenter af høj kvalitet, som kan genbruges.  |
| Når dette markerede affaldsbøttesymbol er placeret på et produkt betyder det, at produktet er omfattet af det europæiske direktiv 2002/96/EC   |
| Hold dig orienteret om systemet for særskilt indsamling af elektriske og elektroniske produkter i dit lokalområde.   |
| Overhold gældende regler, og bortskaf ikke dine gamle produkter sammen med dit almindelige husholdningsaffald. Korrekt bortskaffelse af dine gamle produkter er med til at skåne miljøet og vores helbred. |
|   |

|   |
|---|
| <b>SL</b>   |
| <b>Fullständigt paket innehåller</b>  |
| <div><ul style="list-style-type: none"><li>– Optisk mus</li><li>– Användningsinstruktioner</li></ul></div>                |
| <b>Systemkrav</b>   |
| <div><ul style="list-style-type: none"><li>– Microsoft® Windows® 2000, ME, XP, Vista</li><li>– 1 USB-port</li></ul></div> |
| <b>Odravljanje težav</b>  |

**Težava**


**Nasveti**

1. Poskrbite, da je priključek USB miške pravilno priključen v vrata USB v računalniku.

2. Poskrbite, da računalnik izpolnjuje minimalne sistemske zahteve.

**Opomba:**

Optisk tehnologija natančno zaznava premikanje miške na večini površin. Miške ne uporabljajte na odsevnih, prozornih in kovinskih površinah oziroma na površinah s kompleksnimi vzorci.

|   |
|---|
| <b>Environmental Information</b>  |
| <b>WEEE-märkning i DFU: “Information till konsumenten”</b><br><b>Kassering av din gamla produkt</b>   |
| Produkten är utvecklad och tillverkad av högkvalitativa material och komponenter som kan både återvinnas och återanvändas.  |
| När den här symbolen med en överkryssad papperskorg visas på produkten innebär det att produkten omfattas av det europeiska direktivet 2002/96/EG   |
| Ta reda på var du kan hitta närmaste återvinningsstation för elektriska och elektroniska produkter.   |
| Följ de lokala reglerna och släng inte dina gamla produkter i det vanliga hushållsavfallet. Genom att kassera dina gamla produkter på rätt sätt kan du bidra till att minska eventuella negativa effekter på miljö och hälsa. |
|    |

|   |
|---|
| <b>FCC compliance</b>   |
| This device complies with Part 15 of the FCC Rules. Operation is subject to the following two conditions:   |
| <ol style="list-style-type: none"><li>1 this device may not cause harmful interference, and</li><li>2 this device must accept any interference received, including interference that may cause undesired operation.</li></ol>   |
| <b>Note!</b><br><i>This equipment has been tested and found to comply with the limits for a Class B digital device, pursuant to Part 15 of the FCC Rules. These limits are designed to provide reasonable protection against harmful interference in a residential installation. This equipment generates, uses and can radiate radio frequency energy and, if not installed and used in accordance with the instructions, may cause harmful interference to radio communications. However, there is no guarantee that interference will not occur in a particular installation. If this equipment does cause harmful interference to radio or television reception, which can be determined by turning the equipment off and on, the user is encouraged to try to correct the interference by one or more of the following measures:</i> |
| <ul style="list-style-type: none"><li>• Reorient or relocate the receiving antenna.</li><li>• increase the separation between the equipment and receiver.</li><li>• Connect the equipment to an outlet on a circuit different from that to which the receiver is connected.</li><li>• Consult the dealer or an experienced radio/TV technician for help.</li></ul>  |
| Any unauthorized modification to this equipment could result in the revocation of the authorization to operate the equipment.   |

NOTE: THE MANUFACTURER IS NOT RESPONSIBLE FOR ANY RADIO OR TV INTERFERENCE CAUSED BY UNAUTHORIZED MODIFICATIONS TO THIS EQUIPMENT. SUCH MODIFICATIONS COULD VOID THE USER'S AUTHORITY TO OPERATE THE EQUIPMENT.

|   |
|---|
| <b>SK</b>   |
| <b>Kompletná súprava obsahuje</b>   |
| <div><ul style="list-style-type: none"><li>– Optická myš</li><li>– Návod na použitie</li></ul></div>                        |
| <b>Systémové požiadavky</b>   |
| <div><ul style="list-style-type: none"><li>– Microsoft® Windows® 2000, ME, XP, Vista</li><li>– 1 x port USB</li></ul></div> |
| <b>Riešenie problémov</b>   |

**Problém**

**Rady**

1. Uistite sa, že konektor USB myši je správne zapojený do portu USB v počítači.
2. Uistite sa, že váš počítač spĺňa minimálne systémové požiadavky.

**Upozornenie:**

optická technológia dokáže presne snímať pohyb myši na väčšine povrchov. Nepoužívajte myš na reflexnom, priehľadnom, kovovom povrchu alebo povrchu so zložitým vzorom.

|   |
|---|
| <b>NO</b>   |
| <b>Fullstendig sett omfatter følgende</b>   |
| <div><ul style="list-style-type: none"><li>– Optisk mus</li><li>– Brukerveiledning</li></ul></div>                          |
| <b>Systemkrav</b>   |
| <div><ul style="list-style-type: none"><li>– Microsoft® Windows® 2000, Me, XP, Vista</li><li>– 1 x USB-port</li></ul></div> |
| <b>Feilsøking</b>   |

|   |
|---|
| <b>Problem</b>  |
| <b>Tips</b> <ol style="list-style-type: none"><li>1. Kontroller at USB-kontakten på musen er ordentlig festet til USB-porten på datamaskinen.</li><li>2. Kontroller at datamaskinen oppfyller minstekravene til system.</li></ol> |
| <b>Merk:</b>  |
| Den optisk teknologien kan nøyaktig oppdage musebevegelsen på de fleste overflater. Unngå å bruke musen på en reflekterende, transparent, metallfarget eller flermønstret overflate.  |


**problem**

**Tips**

1. Kontroller at USB-kontakten på musen er ordentlig festet til USB-porten på datamaskinen.
2. Kontroller at datamaskinen oppfyller minstekravene til system.

**Merk:**

Den optisk teknologien kan nøyaktig oppdage musebevegelsen på de fleste overflater. Unngå å bruke musen på en reflekterende, transparent, metallfarget eller flermønstret overflate.

|  |
|--|
| <b>Environmental Information</b>   |
| <b>WEEE-merking: Informasjon til forbrukeren</b><br><b>Avhending av gamle produkter</b>  |
| Produktet er utformet og produsert i materialer og komponenter av høy kvalitet, som kan resirkuleres og brukes på nytt.  |
| Når denne søppelbøtten med kryss på følger med et produkt, betyr det at produktet dekkes av det europeiske direktivet 2002/96/EU   |
| Finn ut hvor du kan levere inn elektriske og elektroniske produkter til gjenvinning i ditt lokalmiljø.   |
| Overhold lokale regler, og ikke kast gamle produkter sammen med husholdningsavfallet. Riktig avhending av de gamle produktene dine vil hjelpe til med å forhindre potensielle negative konsekvenser for miljøet og menneskers helse. |
|   |

|   |   |   |
|---|---|---|
|  |  |  |
|  |  |  |
|  |  |  |
|  |  |  |

|  |
|--|
| <b>HU</b>  |
| <b>A teljes készlet tartalma</b>   |
| <div><ul style="list-style-type: none"><li>– Vezeték nélküli optikai notebook-egér</li><li>– Használati utasítás</li></ul></div> |
| <b>Rendszerkövetelmények</b>   |
| <div><ul style="list-style-type: none"><li>– Microsoft® Windows® 2000, ME, XP, Vista</li><li>– 1 db USB-port</li></ul></div>     |
| <b>Hibaelhárítás</b>   |


**probléma**

**Tipp**

1. Ellenőrizze az egér USB-csatlakozójának és a számítógép USB-portjának megfelelő csatlakozását.
2. A számítógépnek meg kell felelnie a minimális rendszerkövetelményeknek.

**Megjegyzés:**

Az optikai technológia a legtöbb felületen pontosan képes érzékelni az egér helyzetét. Ne használja az egeret visszaverő, átlátszó fém- vagy többféle anyagból készített felületen.

|  |
|--|
| <b>Environmental Information</b>   |
| <b>WEEE jelölés a DFU-ban: “Vásárlói tájékoztatás”</b><br><b>Az elhasznált termék hulladékkezelése</b>   |
| Ezt a terméket minőségű, újrafeldolgozható és újrahasznosítható anyagok és alkatrészek felhasználásával tervezték és készítették.  |
| A termékhez kapcsolódó áthúzott keresek kula szimbólum azt jelenti, hogy a termékre vonatkozik a 2002/96/EK Európai irányelv.  |
| Kérjük, informálódjon az elektromos és elektronikus hulladékok szelektív gyűjtésének helyi rendszeréről.   |
| Kérjük, a helyi szabályok figyelembe vételével járjon el, és ne dobja az elhasznált terméket a háztartási hulladékgyűjtőbe. Az elhasznált termék megfelelő hulladékkezelése segítséget nyújt a környezettel és az emberi egészséggel kapcsolatos esetleges negatív következmények megelőzésében. |
|   |

|   |
|---|
| <b>FIN</b>  |
| <b>Pakkauksessa mukana</b>  |
| <div><ul style="list-style-type: none"><li>– Optinen hiiri</li><li>– Käyttöohjeet</li></ul></div>                           |
| <b>Järjestelmävaatimukset</b>   |
| <div><ul style="list-style-type: none"><li>– Microsoft® Windows® 2000, ME, XP, Vista</li><li>– 1 USB-portti</li></ul></div> |
| <b>Vianmääritys</b>   |


**Problem**

**Vinkkejä**

1. Kontroller at USB-kontakten på musen er ordentlig festet til USB-porten på datamaskinen.
2. Kontroller at datamaskinen oppfyller minstekravene til system.

**Merk:**

Den Optinen teknologien kan nøyaktig oppdage musebevegelsen på de fleste overflater. Unngå å bruke musen på en reflekterende, transparent, metallfarget eller flermønstret overflate.

|  |
|--|
| <b>Environmental information</b>   |
| <b>WEEE-merkintä käyttöoppaissa: Tiedote kuluttajille</b><br><b>Vanhan tuotteen hävittäminen</b>   |
| Tuotteesi on suunniteltu ja valmistettu laadukkaista materiaaleista ja komponenteista, jotka voidaan kierrättää ja käyttää uudelleen.  |
| Tuotteeseen kiinnitetty yllivivuttun roskakorin kuva tarkoittaa, että tuote kuuluu Euroopan parlamentin ja neuvoston direktiivin 2002/96/EC soveltamisalaan.   |
| Ota selvää sähkölaitteille ja elektronisille laitteille tarkoitetusta kierrätysjärjestelmästä alueellasi.  |
| Noudata paikallisia sääntöjä äläkä hävitä vanhoja tuotteita tavallisen talousjätteen mukana. Vanhojen tuotteiden hävittäminen oikealla tavalla auttaa vähentämään ympäristölle ja ihmisille mahdollisesti koituvia hävittävaikutuksia. |
|   |

|   |
|---|
| <b>PHILIPS</b>  |
|    |
|    |
| Specifications and type numbers are subject to change without notice.<br>©2008 Koninklijke Philips Electronics N.V. All rights reserved.<br>Trademarks are the property of Koninklijke Philips Electronics N.V. or their respective owners.<br>This document is printed on chlorine free produced paper   |
| <a href="http://www.philips.com/welcome">www.philips.com/welcome</a>  |
| Printed in China  |
|     |