

Fotorámeček

SPF4008

SPF4208



Průvodce rychlým startem

1 Začínáme

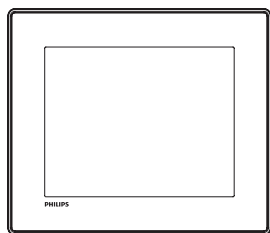
2 Přehrávání

3 Nastavení

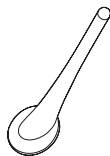
PHILIPS

CZ

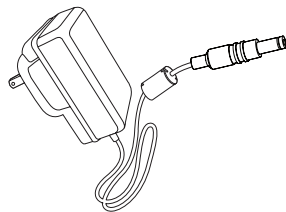
Obsah balení



Digitální fotorámeček Philips



Stojánek



Síťový adaptér



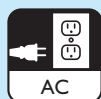
CD-ROM obsahující

- Návod k obsluze
- Program Philips PhotoFrame Manager (software a Návod k obsluze)

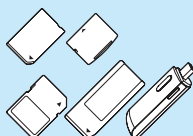


Průvodce rychlým startem

Co ještě potřebujete



Síťovou zásuvku








Paměťovou kartu/USB



Počítač

1 Začínáme

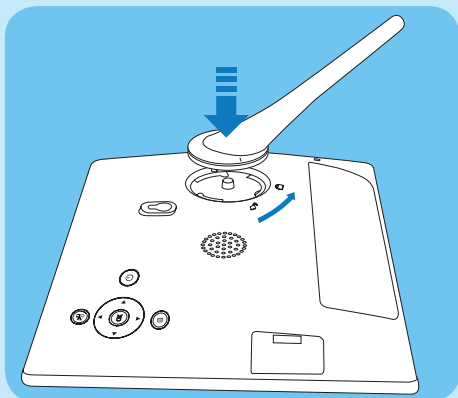
Ovládací tlačítka

-  Zapnutí/vypnutí fotorámečku
-  Spouštění prezentace/hudby/videa
• Přepínání mezi režimy prezentace, prohlížení a režimem kalendáře
-  Volba předchozí/následující/vpravo/vlevo
-  (Týká se hudby/videa) Pozastavení nebo obnovení přehrávání
• Potvrzení výběru
-  Vyvolání hlavní nabídky

Nasazení stojánek

Aby bylo možné umístit fotorámeček na vodorovnou plochu, namontujte přiložený stojánek na zadní stranu fotorámečku.

- Zasuňte stojánek do fotorámečku dle nákresu.
- Značku na stojáнку nasměrujte na ☐.



- Pootočte stojánkem o 45 stupňů proti směru hodinových ručiček do pozice ☐ a zaklesněte jej pevně do fotorámečku.

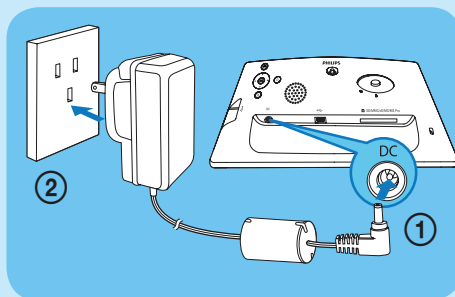
Připojení k napájení



Poznámka

- Volte takové umístění fotorámečku, aby bylo snadné zapojit síťovou šňůru do zásuvky.

- Napájecí šňůru zapojte do konektoru DC ve fotorámečku.



- Síťový adaptér zapojte do zásuvky.

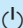
Zapnutí fotorámečku



Poznámka

- Fotorámeček je možné vypnout pouze po dokončení všech operací kopírování a ukládání.

První použití

- 1 Stisknete a přidržte tlačítko  po dobu delší než 1 sekunda.
↳ Zobrazí se menu volby jazyka.

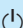



- 2 Zvolte požadovaný jazyk a stiskem **OK** potvrďte.
↳ Zobrazí se zpráva s popisem ovládacích tlačítek.



- 3 Stiskem některého tlačítka opustíte nápovědu.
↳ Fotografie se začnou zobrazovat v režimu prezentace.

Při dalším používání:

- 1 Stisknete a přidržte tlačítko  po dobu delší než 1 sekunda.
↳ Zobrazí se zpráva s popisem ovládacích tlačítek.
- 2 Stiskem některého tlačítka opustíte nápovědu.
↳ Fotografie se začnou zobrazovat v režimu prezentace.

- Fotorámeček vypnete stisknutím a podržením tlačítka .

Připojení paměťového média



Upozornění

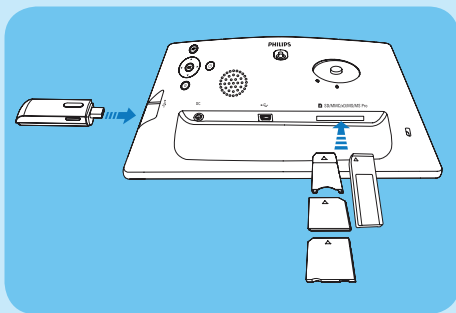
- Nevyndávejte paměťové médium z fotorámečku, pokud probíhá přesouvání souborů z nebo do paměťového média.

Je možné prohlížet fotografie, přehrávat hudbu nebo video z jednoho z následujících paměťových médií připojeného k fotorámečku:

- Secure Digital (SD)
- Secure Digital (SDHC)
- Multimedia Card
- Multimedia+ Card
- xD card
- Memory Stick
- Memory Stick Pro (pomocí adaptéru)
- Paměťové médium připojené do portu USB

Nemůžeme však zaručit funkčnost se všemi druhy paměťových médií.

- 1 Zasuňte paměťové médium.



- ↳ Fotografie na paměťovém médiu se začnou zobrazovat v režimu prezentace.

- Paměťové médium vyjmete vytáhnutím z fotorámečku.

2 Přehrávání

Zobrazení fotografií



Poznámka

- Fotorámeček může zobrazovat pouze fotografie ve formátu JPEG.

- 1 V hlavní nabídce vyberte **[Photos]** a stiskem **OK** potvrďte.



↳ Zobrazí se dostupné zdroje fotografií.

- 2 Zvolte zdroj fotografií a stiskem **OK** potvrďte.



- 3 Zvolte album a pak stiskem **OK** potvrďte.
↳ Fotografie v albu se zobrazí v režimu miniatur.

- 4 Stiskem **⌘** spustíte prezentaci.
 - V režimu prezentace stiskem **◀/▶** přejdete na následující/předchozí fotografii.
 - V režimu prezentace stiskem **⌘** přepnete mezi režimy prezentace, prohlížení, kalendář.



Tip

- V režimu prezentace fotorámeček zobrazuje automaticky všechny fotografie.
- V režimu prohlížení fotorámeček zobrazuje zvolenou fotografii a stiskem **◀/▶** zobrazíte fotografii následující/předchozí.
- V režimu kalendáře fotorámeček zobrazuje fotografii s kalendářem.

Přehrávání videa



Poznámka

- Fotorámeček může přehrávat pouze video ve formátu M-JPEG (soubory *.avi).
- Nejlepší kompatibilitu dosáhnete, když budete pro přenos video souborů do fotorámečku a pro přehrávání využívat příloženého softwaru Philips PhotoFrame Manager (pro Windows).

- 1 V hlavní nabídce vyberte **[Video]** a pak stiskem **OK** potvrďte.
- 2 Zvolte zdroj a pak stiskem **OK** potvrďte.
- 3 Zvolte album/složku a pak stiskem **OK** potvrďte.
 - Soubory ve složce zvolíte opakováním kroku 3.
- 4 Zvolte soubor, který má být přehráván.
 - Všechny soubory zvolíte stiskem a podržením **OK**.
- 5 Stiskem **⌘** spustíte přehrávání.
Během přehrávání:
 - Zastavíte stiskem a podržením **⌘**.
 - Pozastavíte stiskem **OK**.
 - Obnovíte opětovným stiskem **OK**.
 - Přehrávání na celou obrazovku aktivujete stiskem **⌘**.
 - Přehrávání na celou obrazovku zrušíte stiskem **⌘**.
 - Hlasitost nastavíte tlačítky **▲/▼**.

- Následující/předchozí soubor zvolíte stiskem ◀/▶.
- Zvuk umlčíte stiskem a podržením ▼, než se zobrazí ikona 🔊.
- Režim opakování měníte opakovaným stiskem 🔄.

Přehrávání hudby

☰ Poznámka

- Fotorámeček může přehrávat pouze hudební soubory ve formátu MP3 (MPEG Audio Layer III).

- 1 V hlavní nabídce vyberte **[Music]** a pak stiskem **OK** potvrďte.
- 2 Zvolte zdroj a pak stiskem **OK** potvrďte.
- 3 Zvolte album/složku a pak stiskem **OK** potvrďte.
 - Soubory ve složce zvolíte opakováním kroku 3.
- 4 Zvolte soubor, který má být přehráván.
 - Všechny soubory zvolíte stiskem a podržením **OK**.
- 5 Stiskem ⏮ spustíte přehrávání.

Během přehrávání:

 - Pozastavíte stiskem **OK**.
 - Obnovíte opětovným stiskem **OK**.
 - Zastavíte stiskem ⏸.
 - Následující/předchozí soubor zvolíte stiskem ◀/▶.
 - Hlasitost nastavíte tlačítky ▲/▼.
 - Zvuk umlčíte stiskem a podržením ▼, než se zobrazí ikona 🔊.
 - Režim opakování měníte opakovaným stiskem 🔄.

Zvuková kulisa

- 1 V hlavní nabídce vyberte **[Music]** a pak stiskem **OK** potvrďte.
- 2 Zvolte zdroj a pak stiskem **OK** potvrďte.
- 3 Zvolte album/složku a pak stiskem **OK** potvrďte.
 - Soubory ve složce zvolíte opakováním kroku 3.

- 4 Zvolte soubor a pak stiskem **OK** potvrďte.
 - Všechny soubory zvolíte stiskem a podržením **OK**.
- 5 Stiskem 🔄 vstoupíte do menu.
- 6 Zvolte **[Play at Background]** a pak stiskem **OK** potvrďte.
- 7 Zvolte **[Yes]** a pak stiskem **OK** spustíte přehrávání.



Zobrazení koláže fotografií

- 1 V hlavní nabídce vyberte **[Slideshow]** a pak stiskem **OK** potvrďte.



- 2 Zvolte **[Collage]** a pak stiskem **OK** potvrďte.



- 3 Zvolte **[Multi]** a pak stiskem **OK** potvrďte.
- 4 Vyberte rozvržení.
- 5 Stiskem ◀ (doprava) zvolte **[Photo 1]**.
- 6 Opětovným stiskem ◀ (doprava) můžete zvolit zdroj fotografií.
- 7 Zvolte fotografii z některého zdroje.
- 8 Opakujte kroky 5 až 7, dokud nemáte zvoleny všechny fotografie pro daný formát.



- 9 Stiskem ⌘ spustíte zobrazení koláže.
 - Zobrazení koláže zrušíte volbou **[Slideshow] > [Collage] > [Single]** a pak stiskem **OK** potvrďte.



Tip

- Při volbě rozvržení koláž zobrazuje fotorámeček statickou koláž a režim prezentace je vypnut.
- Zvolíte-li formát **[Random]**, fotorámeček automaticky vytváří náhodné koláže s optimálním rozvržením fotografií a zobrazuje koláže v režimu prezentace.

3 Nastavení

Volba jazyka nabídek

- 1 V hlavní nabídce vyberte **[Setup]** a pak stiskem **OK** potvrďte.

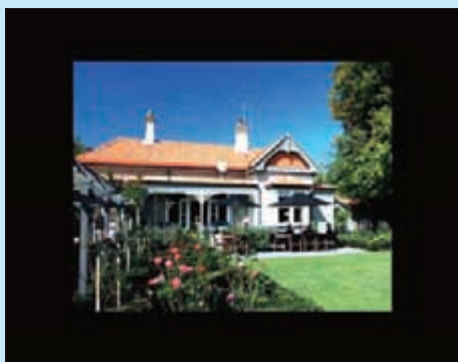


- 2 Zvolte **[Language]** a pak stiskem **OK** potvrďte.
- 3 Zvolte **[Language Setting]** a pak stiskem **OK** potvrďte.
- 4 Zvolte jazyk a pak stiskem **OK** potvrďte.

Volba pozadí

Můžete vybrat pozadí, které se zobrazí za fotografiemi menšími než obrazovka fotorámečku.

- 1 V hlavní nabídce vyberte **[Slideshow]** a pak stiskem **OK** potvrďte.
- 2 Zvolte **[Background Color]** a pak stiskem **OK** potvrďte.
- 3 Zvolte barvu pozadí **[Auto fit] / [RadiantColor]** a pak stiskem **OK** potvrďte.
 - ↳ Zvolíte-li barvu pozadí, zobrazuje fotorámeček fotografie s pozadím zvolené barvy nebo černým okrajem.



- ↳ Zvolíte-li **[Auto fit]**, vyplní fotorámeček obrazovku změnou proporcí fotografie, čímž dojde k její deformaci.



- ↳ Zvolíte-li **[RadiantColor]**, fotorámeček roztáhne barvy okrajů fotografie, která nezaplní zcela obrazovku. Tak dojde k vyplnění celé obrazovky bez černých okrajů a deformací fotografie.



Nastavte čas a datum

- 1 V hlavní nabídce vyberte **[Setup]** a pak stiskem **OK** potvrďte.
- 2 Zvolte **[Time and Date]** a pak stiskem **OK** potvrďte.



- 3 Zvolte **[Set time]** / **[Set date]** a pak stiskem **OK** potvrďte.
- 4 Tlačítka **▲/▼/◀/▶** a **OK** nastavte aktuální čas a datum, pak stiskem **OK** potvrďte.



Nastavení připomenutí

Můžete nastavit připomenutí zvláštní události. Můžete také vybrat fotografii, jejíž zobrazení vám událost ve zvoleném čase připomene.



Tip

- Než nastavíte funkci připomenutí, nejprve je potřeba nastavit správný aktuální čas a datum fotorámečku.

Vytvoření připomenutí

- 1 V hlavní nabídce vyberte **[Setup]** a stiskem **OK** potvrďte.
- 2 Zvolte **[Event Reminder]** a pak stiskem **OK** potvrďte.



- 3 Zvolte **[New reminder]** a pak stiskem **OK** potvrďte.
↳ Zobrazí se klávesnice.
- 4 Zadejte nové jméno (až 24 znaků) složené z písmen a číslic, pak stiskem **OK** potvrďte.
 - Mezi velkými a malými písmeny přepínejte volbou **[abc]** na zobrazené klávesnici a pak stiskem **OK** potvrďte.
- 5 Je-li zadáno celé jméno, zvolte **[Enter]** pak stiskem **OK** potvrďte.

Nastavení času a data



Poznámka

- Než nastavíte čas a datum připomenutí, nejprve je potřeba nastavit správný aktuální čas a datum fotorámečku.

- 1 V hlavní nabídce vyberte **[Setup]** a pak stiskem **OK** potvrďte.
- 2 Zvolte **[Event Reminder]** a pak stiskem **OK** potvrďte.
- 3 Zvolte připomenutí a pak stiskem **OK** potvrďte.



- 4 Zvolte **[Set time]** / **[Set date]** a pak stiskem **OK** potvrďte.
- 5 Tlačítka **▲/▼/◀/▶** a **OK** zadejte aktuální čas a datum, pak stiskem **OK** potvrďte.



Tip

- Je-li připomenutí aktivní, můžete jej vypnout jedním stiskem kteréhokoliv tlačítka. Funkci dřímání (snooze) zrušíte druhým stiskem stejného tlačítka.

Zapnutí/vypnutí připomenutí

- 1 V hlavní nabídce vyberte **[Setup]** a pak stiskem **OK** potvrďte.
- 2 Zvolte **[Event Reminder]** a pak stiskem **OK** potvrďte.
- 3 Zvolte připomenutí a pak stiskem **OK** potvrďte.
- 4 Zvolte **[Set]** a pak stiskem **OK** potvrďte.
 - Volbou **[On]** zapněte připomenutí a pak stiskem **OK** potvrďte.
 - Připomenutí vypnete volbou **[Off]**, pak stiskem **OK** potvrďte.

Vyberte fotografii pro připomenutí

Můžete vybrat fotografii, která se zobrazí jako připomenutí. Každé připomenutí zobrazí pouze naposledy zvolenou fotografii. Není-li zvolena žádná fotografie, použije se pro připomenutí výchozí fotografie Philips.

- 1 V hlavní nabídce vyberte **[Setup]** a pak stiskem **OK** potvrďte.
- 2 Zvolte **[Event Reminder]** a pak stiskem **OK** potvrďte.
- 3 Zvolte připomenutí a pak stiskem **OK** potvrďte.
- 4 Zvolte **[Photo]** a pak stiskem **OK** potvrďte.
- 5 Zvolte zdroj fotografií a stiskem **OK** potvrďte.



- 6 Zvolte fotografii a pak stiskem **OK** potvrďte.

Automatické zapnutí/vypnutí ve zvoleném čase

Můžete nastavit čas automatického zapnutí a vypnutí displeje fotoarámečku.

Poznámka

- Než nastavíte funkci automatického zapnutí/vypnutí, nejprve je potřeba nastavit správný aktuální čas a datum fotoarámečku.

- 1 V hlavní nabídce vyberte **[Setup]** a pak stiskem **OK** potvrďte.
- 2 Zvolte **[Smart power]** a pak stiskem **OK** potvrďte.
- 3 Zvolte **[Set time]** a pak stiskem **OK** potvrďte.
- 4 Zvolte **[Weekday]** / **[Weekend]** a pak stiskem **OK** potvrďte.
- 5 Zvolte **[Auto on]** / **[Auto off]** a pak stiskem **OK** potvrďte.
 - Zrušit **[Auto on]** / **[Auto off]** můžete volbou **[Set On/Off]** > **[Off]**.
- 6 Tlačítka **▲/▼/◀/▶** a **OK** nastavte čas automatického zapnutí a čas automatického vypnutí, pak stiskem **OK** potvrďte.



Tip

- Weekday – pracovní den: Pondělí 00:00 až pátek 23:59
Weekend – víkend: Sobota 00:00 až neděle 23:59

Často kladené otázky

Je LCD displej dotykový?

LCD displej dotykový není. Fotorámeček můžete ovládat pomocí tlačítek na zadní straně.

Proč můj fotorámeček nezobrazuje některé fotografie?

Fotorámeček podporuje pouze fotografie ve formátu JPEG. Fotografie JPEG nesmí být poškozeny.

Proč můj fotorámeček nepřehrává některé hudební soubory?

Fotorámeček podporuje pouze hudební soubory ve formátu MP3 (MPEG Audio Layer III). Zkontrolujte, zda hudební soubory MP3 (MPEG Audio Layer III) nejsou poškozeny.


Proč můj fotorámeček nepřehrává některé video soubory?

Fotorámeček podporuje pouze video ve formátu M-JPEG (soubory *.avi). Zkontrolujte, zda tyto video soubory M-JPEG (motion JPEG) nejsou poškozeny.

Proč se fotorámeček automaticky nevypnul, když jsem tuto funkci nastavil?

Je potřeba správně nastavit aktuální čas, čas automatického vypnutí a čas automatického zapnutí. Fotorámeček vypne displej přesně v nastavený čas automatického vypnutí. Pokud již nastavený čas dnes proběhl, dojde k automatickému vypnutí v nastaveném čase následující den.

Mohu používat fotorámeček v době po automatickém vypnutí?

Ano. Stiskem  fotorámeček probudíte.

Vítejte u Philips!

Zaregistrujte výrobek a hledejte podporu na stránkách www.philips.com/welcome



© Royal Philips Electronics N.V. 2009

Všechna práva vyhrazena.

Technické údaje mohou být změněny bez předchozího upozornění. Ochranné známky jsou majetkem Královské společnosti Philips Electronics N.V. nebo jejich vlastníků.