

# Altijd tot uw dienst

Ga voor registratie van uw product en ondersteuning naar  
[www.philips.com/welcome](http://www.philips.com/welcome)

SPA7220



# Gebruiksaanwijzing

# PHILIPS



# Inhoudsopgave

---

<b>1</b>	<b>Belangrijk</b>	2
	Belangrijke veiligheidsinstructies	2
	Gehoorbescherming	2

---

<b>2</b>	<b>Kennisgeving</b>	3
	Verwijdering van uw oude product	3

---

<b>3</b>	<b>Uw multimedialuidspreker</b>	4
----------	---------------------------------	---

---

<b>4</b>	<b>Installatie</b>	4
----------	--------------------	---

---

<b>5</b>	<b>Aan de slag</b>	5
	Optionele functie	5

---

<b>6</b>	<b>Productinformatie</b>	5
	Specificaties	5

---

<b>7</b>	<b>Problemen oplossen</b>	6
----------	---------------------------	---

# 1 Belangrijk

## Belangrijke veiligheidsinstructies

- Lees en volg alle instructies.
- Zorg dat het product niet wordt blootgesteld aan vocht en dat er geen met vloeistof gevulde voorwerpen, zoals vazen, op het product worden geplaatst.
- Als u de stroomtoevoer geheel wilt afsluiten, dient u de stekker van het product uit het stopcontact te halen.
- De stekker van het product mag niet worden geblokkeerd of moet eenvoudig toegankelijk zijn tijdens het beoogde gebruik.
- Houd dit product uit de buurt van direct zonlicht, open vuur en andere warmtebronnen.
- Haal het product uit het stopcontact bij onweer en wanneer het apparaat langere tijd niet wordt gebruikt.
- Trek bij het loskoppelen van het netsnoer altijd aan de stekker en niet aan het snoer.
- Gebruik uitsluitend door de fabrikant gespecificeerde toebehoren/accessoires.
- Als u het netsnoer of de aansluiting op het apparaat gebruikt om het apparaat uit te schakelen, dient u ervoor te zorgen dat deze goed toegankelijk zijn.



### Waarschuwing

- Verwijder nooit de behuizing van het apparaat.
- Plaats dit apparaat nooit op andere elektrische apparatuur.

## Gehoorbescherming

### Zet het volume niet te hard.

- Als u het volume van uw hoofdtelefoon te hard zet, kan dit uw gehoor beschadigen. Dit product kan geluiden produceren met een decibelbereik dat het gehoor kan beschadigen, zelfs als u minder dan een minuut aan het geluid wordt blootgesteld. Het hogere decibelbereik is bedoeld voor mensen die al slechter horen.
- Geluid kan misleidend zijn. Na verloop van tijd raken uw oren gewend aan hogere volumes. Als u dus gedurende langere tijd luistert, kan geluid dat u normaal in de oren klinkt, eigenlijk te luid en schadelijk voor uw gehoor zijn. Om u hier tegen te beschermen, dient u het volume op een veilig niveau te zetten voordat uw oren aan het geluid gewend raken en het vervolgens niet hoger te zetten.

### Een veilig geluidsniveau instellen:

- Zet de volumeregeling op een lage stand.
- Verhoog langzaam het volume totdat het aangenaam en duidelijk klinkt, zonder storingen.

### Gedurende langere tijd luisteren:

- Langdurige blootstelling aan geluid, zelfs op normale, 'veilige' niveaus, kan gehoorbeschadiging veroorzaken.
- Gebruik uw apparatuur met zorg en neem een pauze op zijn tijd.

### Volg de volgende richtlijnen bij het gebruik van uw hoofdtelefoon.

- Luister op redelijke volumes gedurende redelijke perioden.
- Let erop dat u niet het volume aanpast wanneer uw oren aan het geluid gewend raken.
- Zet het volume niet zo hoog dat u uw omgeving niet meer hoort.
- Wees voorzichtig en gebruik de hoofdtelefoon niet in mogelijk gevaarlijke situaties.

## 2 Kennisgeving

Eventuele wijzigingen of modificaties aan het apparaat die niet uitdrukkelijk zijn goedgekeurd door WOOX Innovations kunnen tot gevolg hebben dat gebruikers het recht verliezen het apparaat te gebruiken.

Dit product voldoet aan de vereisten met betrekking tot radiostoring van de Europese Unie.



plaatselijke regelgeving inzake het weggooien van verpakkingsmateriaal, lege batterijen en oude apparatuur.



### Opmerking

- Het typeplaatje bevindt zich aan de onderkant van het apparaat.

---

## Verwijdering van uw oude product

Uw product is vervaardigd van kwalitatief hoogwaardige materialen en onderdelen die gerecycled en opnieuw gebruikt kunnen worden.



Als u op uw product een symbool met een doorgekruste afvalcontainer ziet, betekent dit dat het product valt onder de EU-richtlijn 2002/96/EG. Informeer naar het plaatselijke systeem voor de gescheiden inzameling van elektrische en elektronische producten.



Houd u aan de plaatselijke regels en gooi uw oude producten niet samen met uw gewone, huishoudelijke afval weg.

Een goede afvalverwerking van uw oude product draagt bij aan het voorkomen van mogelijke schadelijke gevolgen voor het milieu en de volksgezondheid.

### Milieu-informatie

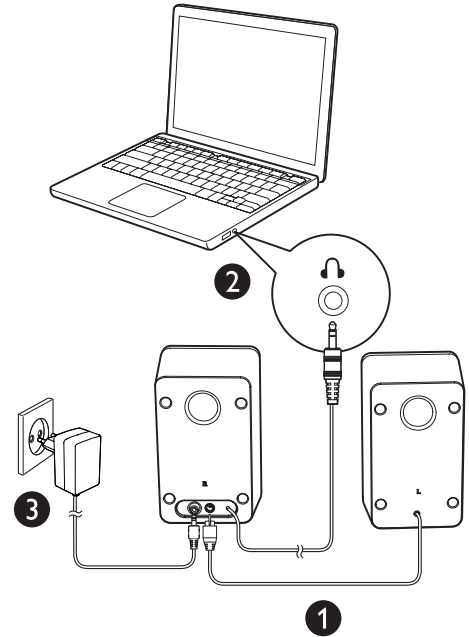
Er is geen overbodig verpakkingsmateriaal gebruikt. We hebben ervoor gezorgd dat de verpakking gemakkelijk kan worden gescheiden in drie materialen: karton (de doos), polystyreen (buffer) en polyethyleen (zakken en afdekking). Het systeem bestaat uit materialen die kunnen worden gerecycled en opnieuw kunnen worden gebruikt wanneer het wordt gedemonteerd door een gespecialiseerd bedrijf. Houd u aan de

## 3 Uw multimedialuidspreker

Gefeliciteerd met uw aankoop en welkom bij Philips!

Registreer uw product op [www.philips.com/welcome](http://www.philips.com/welcome) om optimaal gebruik te kunnen maken van de door Philips geboden ondersteuning.

## 4 Installatie

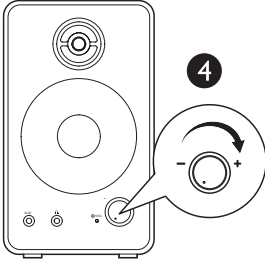


- 1 Steek de linkerluidsprekerstekker in de rechterluidspreker zoals aangegeven (1).
- 2 Steek de audiostekker in de audio-uitgang van uw computer (2).
- 3 Steek de stekker in het stopcontact (3).

## 5 Aan de slag

### Opmerking

- Zorg ervoor dat de multimedialuidsprekers goed zijn geïnstalleerd voordat u deze gebruikt.



- 1 Draai de knop **VOL** rechtsom om de multimedialuidsprekers in te schakelen (4).  
↳ Het LED-lampje brandt.
- 2 Pas het volume aan via de knop **VOL** of via de computertoepassing.
- 3 Schakel de luidsprekers na gebruik uit en haal de stekker uit het stopcontact.

## Optionele functie

- **Luisteren via een hoofdtelefoon:**  
Sluit een hoofdtelefoon (niet meegeleverd) aan op de -aansluiting.
- **Muziek afspelen van een extern audioapparaat zoals een MP3-speler:**
  - 1 Sluit een MP3 LINK-kabel (niet meegeleverd) aan op de **AUX**-aansluiting en de hoofdtelefoonaansluiting op het apparaat.
  - 2 Speel muziek af van het apparaat.

## 6 Productinformatie

### Opmerking

- Productinformatie kan zonder voorafgaande kennisgeving worden gewijzigd.

## Specificaties

Netspanningsadapter	Model: MSP-C2000IC12.0-24W-DE, Philips Ingang: 100-240V~ 50/60 Hz, 0,8 A Uitgang: 12V $\equiv$ 2 A
---------------------	---

Afmetingen	
- Apparaat (b x h x d)	100 x 170 x 100 mm
Gewicht	
- Apparaat	1,2 kg

### Systeemvereisten:

PC	Mac
Windows® 98 SE, Windows® ME, Windows® 2000, Windows® XP, Windows® Vista™ of Windows 7	Mac OS9/OS® X of later

# 7 Problemen oplossen

Probeer het apparaat nooit zelf te repareren.

Hierdoor wordt de garantie ongeldig.

Als u problemen ondervindt bij het gebruik van het product, controleer dan het volgende voordat u om service vraagt. Als het probleem niet is opgelost, registreer dan uw product voor ondersteuning op [www.philips.com/support](http://www.philips.com/support).

## **Geen stroom**

- Controleer of de adapter van het apparaat goed op het stopcontact is aangesloten.
- Zorg ervoor dat er stroom op het stopcontact staat.

## **Geen geluid**

- Controleer of de luidsprekers juist zijn geïnstalleerd.
- Controleer of het LED-lampje brandt.
- Stel het volume van uw computer in.







Specifications are subject to change without notice

2013 © WOOX Innovations Limited. All rights reserved.

This product was brought to the market by WOOX Innovations Limited or one of its affiliates, further referred to in this document as WOOX Innovations, and is the manufacturer of the product. WOOX Innovations is the warrantor in relation to the product with which this booklet was packaged. Philips and the Philips Shield Emblem are registered trademarks of Koninklijke Philips N.V.

