

# Altid klar til at hjælpe

Registrer dit produkt, og få support på  
[www.philips.com/welcome](http://www.philips.com/welcome)

Spørgsmål?  
Kontakt  
Philips

SPA7220



## Brugervejledning

**PHILIPS**



# Indholdsfortegnelse

---

<b>1</b>	<b>Vigtigt</b>	2
	Vigtige sikkerhedsinstruktioner	2
	Høresikkerhed	2

---

<b>2</b>	<b>Meddelelse</b>	3
	Bortskaffelse af udtjente produkter	3

---

<b>3</b>	<b>Din multimediehøjttaler</b>	3
----------	--------------------------------	---

---

<b>4</b>	<b>Installation</b>	4
----------	---------------------	---

---

<b>5</b>	<b>Kom godt i gang</b>	4
	Valgfri funktion	4

---

<b>6</b>	<b>Produktinformation</b>	5
	Specifikationer	5

---

<b>7</b>	<b>Fejlfinding</b>	5
----------	--------------------	---

# 1 Vigtigt

---

## Vigtige sikkerhedsinstruktioner

- Læs og følg alle disse instruktioner.
- Produktet må ikke udsættes for dryp eller stænk, og der må ikke placeres genstande fyldt med vand - f.eks. vaser - på produktet.
- For at afbryde strømtilførslen fuldstændigt skal produktets strømstik tages ud af stikkontakten.
- Produktets strømstik må ikke tildækkes - det skal være nemt tilgængeligt under brug.
- Udsæt ikke produktet for direkte sollys, åben ild eller varme.
- Tag stikket ud af produktet ud af stikkontakten under tordenvej, eller hvis det ikke skal bruges gennem længere tid.
- Når du tager ledningen ud, skal du altid holde i stikket og ikke i ledningen.
- Brug kun tilbehør og ekstraudstyr, der er godkendt af producenten.
- Hvis netstikket eller et apparatstik bruges til at afbryde enheden, skal disse kunne betjenes nemt.



### Advarsel

- Kabinettet bør aldrig tages af apparatet.
- Placer aldrig dette apparat på andet elektrisk udstyr.

imødekomme de personer, der allerede lider af nedsat hørelse.

- Lyd kan snyde. Efter et stykke tid vil dine ører vænne sig til høj lyd og tilpasse sig en mere kraftig lydstyrke. Så det, der efter længere tids lytning forekommer normalt, kan faktisk være meget højt og skadeligt for hørelsen. For at sikre dig imod dette skal du indstille lydstyrken på et sikkert niveau, før din hørelse vænner sig til niveauet, og undlade at skrue op.

### Sådan indstilles lydstyrken til et fornuftigt niveau:

- Indstil lydstyrken til et lavt niveau.
- Øg langsomt lydstyrken, indtil du kan høre lyden klart og behageligt uden forvrængning.

### Undlad at lytte i for lange perioder ad gangen:

- For lang tids udsættelse for lydpåvirkning, selv ved et fornuftigt niveau, kan også forårsage hørenedsættelse.
- Sørg for, at du anvender apparatet med måde, og hold passende pauser.

### Overhold følgende retningslinjer, når du anvender dine hovedtelefoner.

- Lyt ved en fornuftig lydstyrke i kortere tidsrum.
- Vær omhyggelig med ikke at justere på lydstyrken undervejs, efterhånden som din hørelse tilpasser sig lydniveauet.
- Undlad at skrue så højt op for lyden, at du ikke kan høre, hvad der foregår omkring dig.
- Du bør være ekstra forsigtig eller slukke midlertidigt i potentielt farlige situationer.

---

## Høresikkerhed

### Lyt ved moderat lydstyrke.

- Brug af hovedtelefoner ved høj lydstyrke kan give høreskader. Dette produkt kan frembringe lyd med så høje decibelværdier, at det kan forårsage høreskader for en normalt hørende person, også selv om det kun foregår i mindre end et minut. De høje decibelværdier har til formål at

## 2 Meddelelse

Enhver ændring af dette apparat, som ikke er godkendt af WOOX Innovations, kan annullere brugerens ret til at betjene dette udstyr.

Dette produkt overholder EU's krav om radiointerferens.



## 3 Din multimedie-højttaler

Tillykke med dit køb, og velkommen til Philips! Hvis du vil have fuldt udbytte af den support, som Philips tilbyder, kan du registrere dit produkt på [www.philips.com/welcome](http://www.philips.com/welcome).

---

### Bortskaffelse af udtjente produkter

Dit produkt er udviklet og fremstillet med materialer og komponenter af høj kvalitet, som kan genbruges.



Når et produkt er forsynet med dette symbol med en overkrydset affaldsspand på hjul, betyder det, at produktet er omfattet af EU-direktiv 2002/96/EC. Undersøg reglerne for dit lokale indsamlingssystem for elektriske og elektroniske produkter.



Følg de lokale regler, og bortskaf ikke dine udtjente produkter sammen med almindeligt husholdningsaffald.

Korrekt bortskaffelse af udtjente produkter er med til at forhindre negativ påvirkning af miljø og helbred.

#### Miljøoplysninger

Al unødvendig emballage er udeladt. Emballagen er forenklet og består af tre materialer: Pap (kasse), polystyrenskum (buffer) og polyethylen (poser; beskyttende skumfolie).

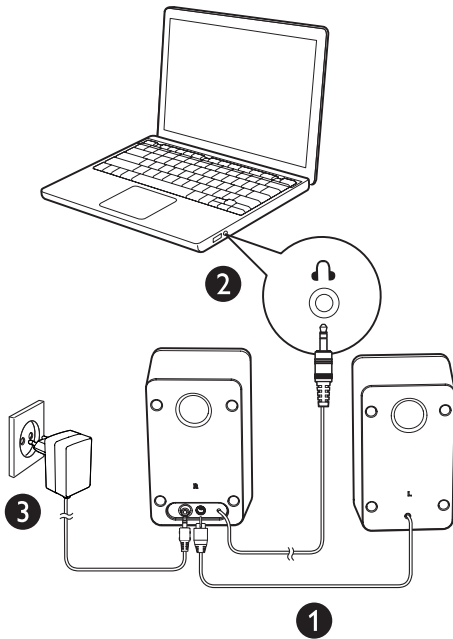
Systemet består af materiale, der kan genbruges, hvis det adskilles af et specialfirma. Overhold de lokale regler angående udsmidning af emballage, opbrugte batterier og gammelt udstyr.



#### Bemærk

- Identifikationspladen findes på undersiden af produktet.

## 4 Installation

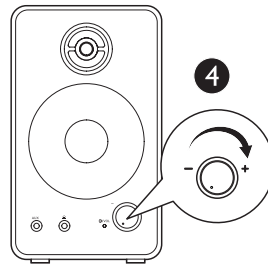


- 1 Sæt det venstre højttalerstik i højre højttaler som angivet (①).
- 2 Sæt stikket til lydindgang i stikket til lydudgang på din computer (②).
- 3 Sæt strømstikket i stikkontakten (③).

## 5 Kom godt i gang


### Bemærk

- Sørg for, at multimediehøjttalerne er installeret korrekt før brug.



- 1 Drej VOL-knappen med uret for at tænde for multimediehøjttalerne (④).  
↳ LED-indikatoren er tændt.
- 2 Juster lydstyrken på VOL-knappen eller via computeren.
- 3 Sluk for højttalerne, og tag stikket ud efter brug.

## Valgfri funktion

- Sådan lytter du gennem hovedtelefonerne:  
Tilslut hovedtelefoner (medfølger ikke) til -stikket.
- Afspilning af musik fra en ekstern lydenhed, f.eks. en MP3-afspiller:
  - 1 Tilslut et MP3 link-kabel (medfølger ikke) til AUX-stikket og hovedtelefonstikket på enheden.
  - 2 Afspil musik fra enheden.

## 6 Produktinformation



### Bemærk

- Produktoplysninger kan ændres uden varsel.

## Specifikationer

AC/DC-strømadapter	Model: MSP-C2000IC12.0-24W-DE, Philips Indgang: 100 - 240V ~ 50/60 Hz, 0,8 A Udgang: 12V --- 2 A
Mål	
- Hovedenhed (B x H x D)	100 x 170 x 100 mm
Vægt	
- Hovedenhed	1,2 kg

### Systemkrav:

PC	Mac
Windows® 98SE, Windows® ME, Windows® 2000, Windows® XP, Windows® Vista™ eller Windows® 7	Mac OS9/OS® X eller nyere

## 7 Fejlfinding

Prøv aldrig selv at reparere systemet, da garantien i så fald bortfalder.

Hvis der opstår fejl på produktet, bør du kontrollere følgende punkter, inden du bestiller reparation. Hvis problemet varer ved, skal du registrere produktet og få support på [www.philips.com/support](http://www.philips.com/support).

### Ingen strøm

- Kontroller, at enhedens strømadapter er korrekt tilsluttet.
- Kontroller, at der er strøm i stikkontakten.

### Ingen lyd

- Kontroller, at højttalerne er installeret korrekt.
- Kontroller, at LED-indikatoren lyser.
- Juster lydstyrken for din computer.



Specifications are subject to change without notice

2013 © WOOX Innovations Limited. All rights reserved.

This product was brought to the market by WOOX Innovations Limited or one of its affiliates, further referred to in this document as WOOX Innovations, and is the manufacturer of the product. WOOX Innovations is the warrantor in relation to the product with which this booklet was packaged. Philips and the Philips Shield Emblem are registered trademarks of Koninklijke Philips N.V.

