

Rádi vám vždy pomůžeme

Zregistrujte svůj výrobek a získajte podporu na adrese
www.philips.com/welcome

Otázky?
Kontaktujte
společnost
Philips

SPA7220



Příručka pro uživatele

PHILIPS

Obsah

1	Důležité informace	2
	Důležité bezpečnostní pokyny	2
	Bezpečnost poslechu	2
<hr/>		
2	Oznámení	3
	Likvidace starého výrobku	3
<hr/>		
3	Multimediální reproduktor	4
<hr/>		
4	Instalace	4
<hr/>		
5	Začínáme	5
	Volitelná funkce	5
<hr/>		
6	Informace o výrobku	5
	Specifikace	5
<hr/>		
7	Řešení problémů	6

1 Důležité informace

Důležité bezpečnostní pokyny

- Přečtěte si tyto pokyny a postupujte podle nich.
- Výrobek nesmí být vystaven kapajícím nebo stříkajícím tekutinám a nesmějí na něm být umístěny objekty obsahující tekutinu, například vázy.
- Pro úplné odpojení zdroje napájení by měl být napájecí kabel výrobku zcela odpojen ze zásuvky.
- Napájecí kabel výrobku by neměl být zakrýván nebo by měl být během používání snadno přístupný.
- Výrobek nevystavujte přímému slunci, otevřenému ohni nebo jiným zdrojům tepla.
- Odpojte výrobek ze zásuvky, pokud jej dlouhou dobu nepoužíváte nebo pokud se blíží bouřka.
- Při odpojování napájecího kabelu vždy tahajte za zástrčku, nikdy za kabel.
- Používejte pouze doplňky nebo příslušenství doporučené výrobcem.
- Pokud je jako odpojovací zařízení použito síťové napájení nebo sdružovač, mělo by být odpojovací zařízení připraveno k použití.



Varování

- Nikdy neodstraňujte kryt výrobku.
- Nepokládejte toto zařízení na jiné elektrické zařízení.

Bezpečnost poslechu

Při poslechu používejte přiměřenou hlasitost.

- Poslech se sluchátky při vysoké hlasitosti může poškodit sluch. Tento výrobek dokáže vytvářet zvuky v intenzitě, která může u normální osoby způsobit ztrátu sluchu, dokonce i při poslechu kratším než 1 minuta. Vyšší rozsah zvuku je nabízen pro ty, kteří již trpí postižením sluchu.
- Zvuk může být klamavý. Během poslechu se „pohodlná úroveň“ nastavení hlasitosti přizpůsobuje vyšší hlasitosti zvuku. To znamená, že to, co po delším poslechu zní „normálně“, je ve skutečnosti hlasitě a vašemu sluchu škodí. Abyste této situaci zabránili, nastavte hlasitost na bezpečnou úroveň dříve, než se váš sluch přizpůsobí, a nastavení neměňte.

Nastavení bezpečné úrovně hlasitosti:

- Nastavte nízkou úroveň hlasitosti.
- Pomalu hlasitost zvyšujte, dokud neuslyšíte zvuk pohodlně a čistě, bez zesílení.

Poslouchejte přiměřenou dobu:

- Ztrátu sluchu může způsobit dokonce i poslech při normálně „bezpečné“ úrovni hlasitosti po delší dobu.
- Své zařízení používejte rozumně a dopřejte si patřičné přestávky.

Při používání sluchátek dodržujte následující pravidla.

- Poslouchejte při přiměřené hlasitosti po přiměřeně dlouhou dobu.
- Po přizpůsobení svého sluchu již neupravujte hlasitost.
- Nenastavujte hlasitost na tak vysokou úroveň, abyste neslyšeli zvuky v okolí.
- V situacích, kdy hrozí nebezpečí, buďte opatrní nebo zařízení přestaňte na chvíli používat.

2 Oznámení

Veškeré změny nebo úpravy tohoto zařízení, které nebyly výslovně schváleny společností WOOX Innovations, mohou mít za následek ztrátu autorizace k používání tohoto zařízení.

Tento výrobek odpovídá požadavkům Evropské unie na vysokofrekvenční odrušení.



Poznámka

- Štítek s typovými údaji je umístěn na spodní straně výrobku.

Likvidace starého výrobku

Výrobek je navržen a vyroben z vysoce kvalitního materiálu a součástí, které lze recyklovat a znovu používat.



Pokud je výrobek označen tímto symbolem přeškrtnutého kontejneru, znamená to, že podléhá směrnici EU 2002/96/ES. Zjistěte si informace o místním systému sběru tříděného odpadu elektrických a elektronických výrobků.



Postupujte podle místních nařízení a nelikvidujte staré výrobky spolu s běžným komunálním odpadem.

Správnou likvidací starého výrobku pomůžete předejít možným negativním dopadům na životní prostředí a zdraví lidí.

Informace o ochraně životního prostředí

Veškerý zbytečný obalový materiál byl vynechán. Snažili jsme se, aby bylo možné obalový materiál snadno rozdělit na tři materiály: lepenku (krabice), polystyrén (ochranné balení) a polyetylen (sáčky, ochranné fólie z lehčeného plastu).

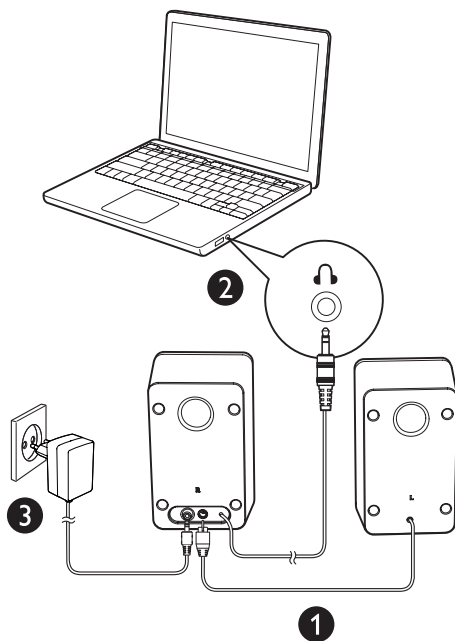
Systém se skládá z materiálů, které je možné v případě demontáže odbornou firmou recyklovat a opětovně použít. Při likvidaci obalových materiálů, vybitých baterií a starého zařízení se řiďte místními předpisy.

3 Multimediální reproduktor

Gratulujeme k nákupu a vítáme Vás mezi uživateli výrobků společnosti Philips!

Chcete-li využívat všech výhod podpory nabízené společností Philips, zaregistrujte svůj výrobek na stránkách www.philips.com/welcome.

4 Instalace

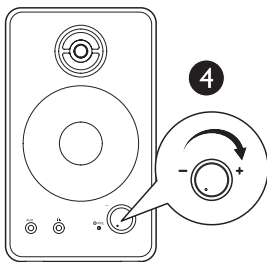


- 1 Konektor levého reproduktoru zapojte do pravého reproduktoru podle označení (①).
- 2 Konektor vstupu zvuku zapojte ke konektoru výstupu zvuku na počítači (②).
- 3 Zapojte zástrčku do elektrické sítě (③).

5 Začínáme


Poznámka

- Před použitím zkontrolujte, zda jsou multimediální reproduktory správně instalovány.



- 1 Otočením ovladače **VOL** ve směru hodinových ručiček zapnete multimediální reproduktory (4).
↳ Rozsvítí se kontrolka LED.
- 2 Pomocí ovladače **VOL** nebo počítačové aplikace nastavte hlasitost.
- 3 Po použití vypněte reproduktory a odpojte je.

Volitelná funkce

- **Chcete-li poslouchat prostřednictvím sluchátek:**
Připojte sluchátka (nejsou součástí dodávky) ke konektoru .
- **Chcete-li přehrávat hudbu z externího audiozařízení jako MP3 přehrávač :**
 - 1 Připojte kabel MP3 link (není součástí dodávky) do konektoru **AUX** a do konektoru pro sluchátka na zařízení.
 - 2 Přehrajte hudbu v přehrávači.

6 Informace o výrobku

Poznámka

- Informace o výrobku jsou předmětem změn bez předchozího upozornění.

Specifikace

Napájecí adaptér	Model: MSP-C2000IC12.0-24W-DE, Philips Vstup: 100–240 V~, 50/60 Hz, 0,8 A Výstup: 12 V == 2 A
Rozměry	
– Hlavní jednotka (Š x V x H)	100 x 170 x 100 mm
Hmotnost	
– Hlavní jednotka	1,2 kg

Požadavky na systém:

Počítač	Mac
Operační systém Windows® 98SE, Windows® ME, Windows® 2000, Windows® XP nebo Windows® Vista™, Windows 7	Operační systém Mac OS9/OS X nebo novější

7 Řešení problémů

Pokud chcete zachovat platnost záruky, neopravujte systém sami.

Jestliže dojde k problémům s výrobkem, před kontaktováním servisu zkontrolujte následující možnosti. Pokud problém není vyřešen, zaregistrujte výrobek a získajte více informací na adrese www.philips.com/support.

Nefunguje napájení

- Zkontrolujte, zda je napájecí adaptér správně připojen k jednotce.
- Ujistěte se, že je v síťové zásuvce proud.

Žádný zvuk

- Ujistěte se, zda jsou správně nainstalovány reproduktory.
- Zkontrolujte, zda se kontrolky LED rozsvítily.
- Upravte hlasitost počítače.



Specifications are subject to change without notice

2013 © WOOX Innovations Limited. All rights reserved.

This product was brought to the market by WOOX Innovations Limited or one of its affiliates, further referred to in this document as WOOX Innovations, and is the manufacturer of the product. WOOX Innovations is the warrantor in relation to the product with which this booklet was packaged. Philips and the Philips Shield Emblem are registered trademarks of Koninklijke Philips N.V.

