

Jesteśmy do Twoich usług

Aby uzyskać pomoc techniczną, zarejestruj swój produkt na stronie internetowej:
www.philips.com/welcome

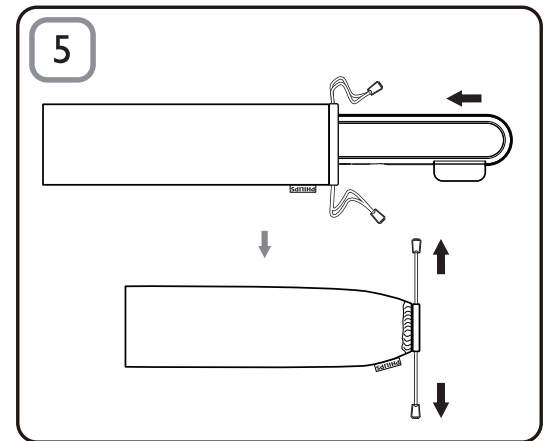
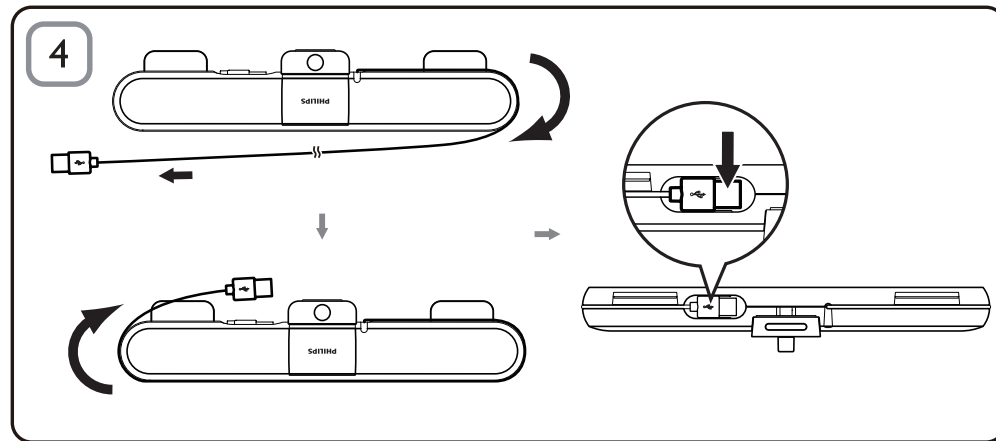
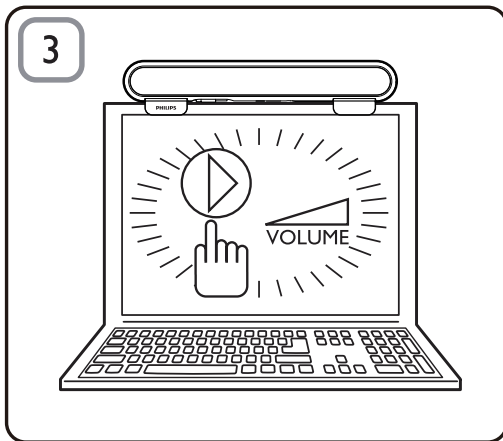
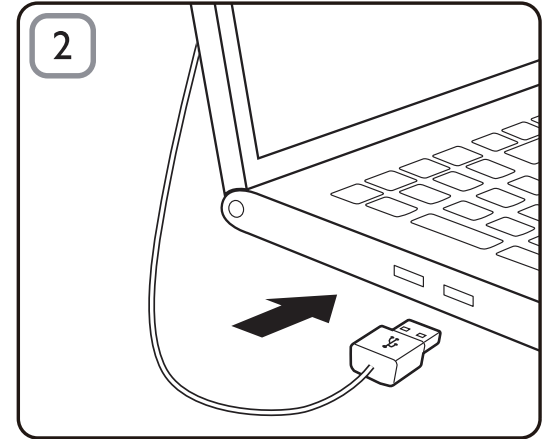
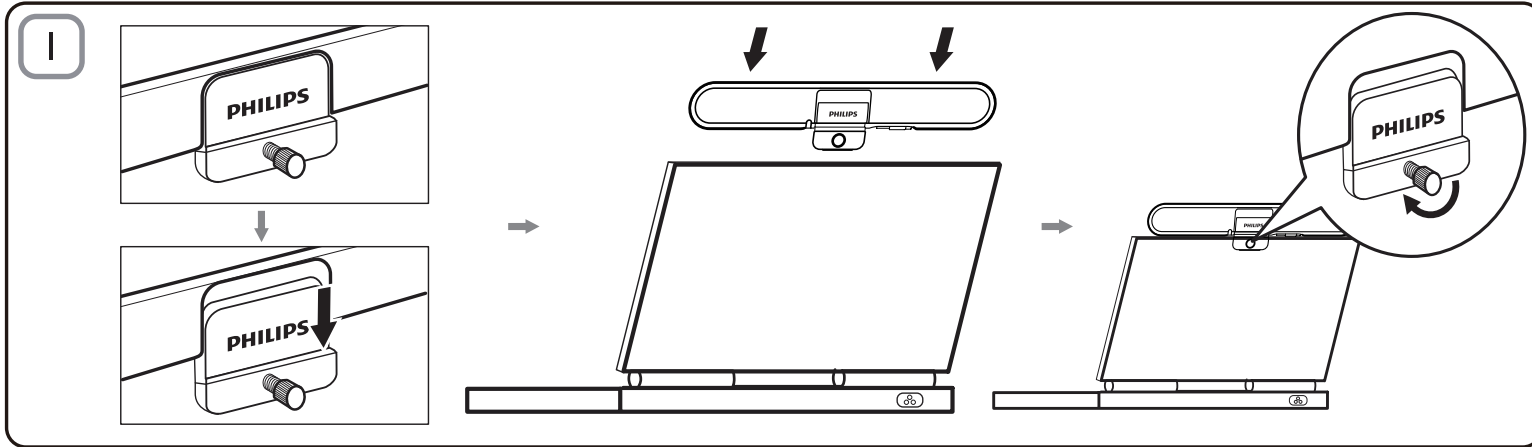


SPA5210
SPA5210B



Instrukcja obsługi

PHILIPS



Uwaga

- Przed zainstalowaniem zestawu SoundBar upewnij się, że działający kontroler USB znajduje się na liście **Menedżera urządzeń Windows** w komputerze.
- Przed użyciem upewnij się, że zestaw głośnikowy został zainstalowany prawidłowo.
- Nigdy nie odłączaj złącza USB, gdy zestaw głośnikowy SoundBar emituje dźwięk.

Wymagania systemowe:

Komputer PC	Macintosh
Windows® 98SE, Windows® ME, Windows® 2000, Windows® XP lub Windows® Vista™	Mac OS9/OS® X lub nowszy
Certyfikowany kontroler USB	Wbudowane połączenie USB

Instalacja:

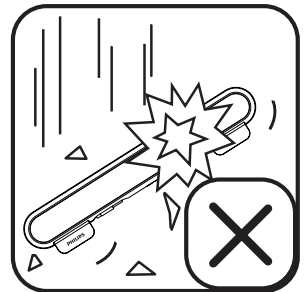
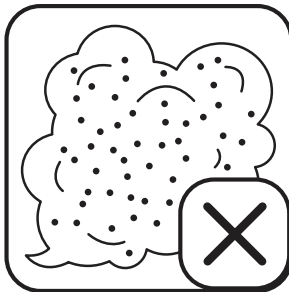
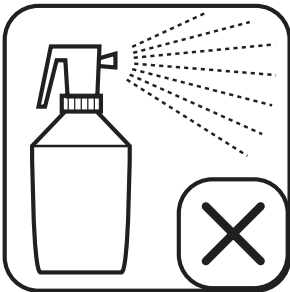
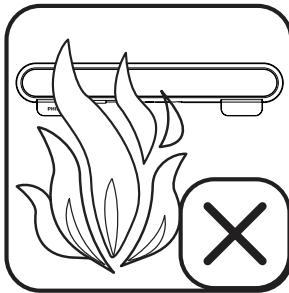
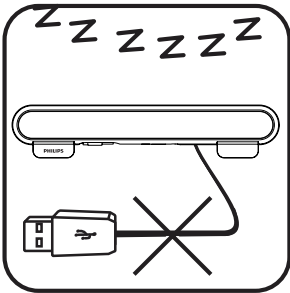
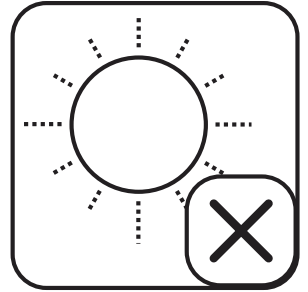
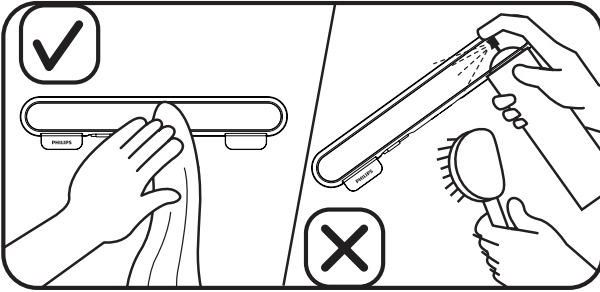
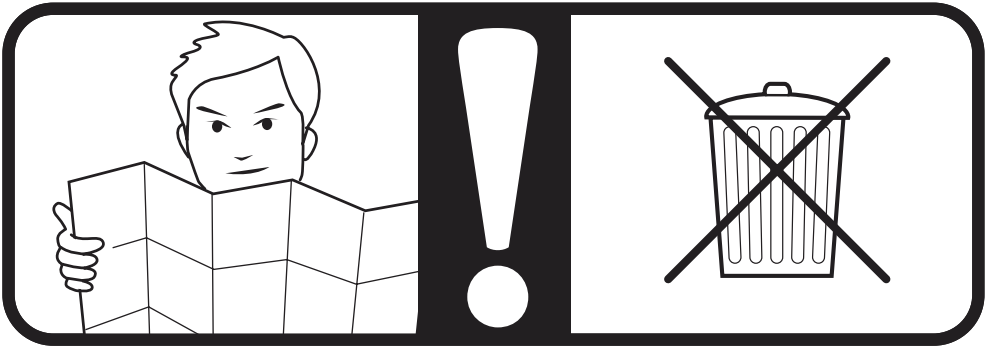
- 1 Przesuń zaczep w dół (rys. 1).
- 2 Przytnij zestaw głośnikowy SoundBar do górnej części ekranu laptopa i delikatnie dokręć śrubę z tyłu (rys. 1).
- 3 Włóż wtyczkę USB do portu USB w laptopie (rys. 2).
- 4 Otwórz aplikację multimedialną i wyreguluj głośność (rys. 3).
- 5 Po zakończeniu używania zestawu głośnikowego SoundBar zamknij aplikację multimedialną.
- 6 Wyjmij wtyczkę USB z laptopa i delikatnie odkręć śrubę, aby zdjąć zestaw głośnikowy SoundBar z górnej części ekranu.
- 7 Owiń przewód USB i wtyczkę wokół zestawu głośnikowego SoundBar i włóż produkt do pokrowca (rys. 4 & 5).

Jeśli komputer nie może wykryć zestawu głośnikowego SoundBar, wykonaj poniższe czynności:

W komputerze PC:	W komputerze Macintosh:
1. Kliknij Panel sterowania .	1. Kliknij pozycję System preferences (Preferencje systemowe).
2. Kliknij dwukrotnie ikonę Dźwięki i urządzenia audio .	2. Kliknij ikonę Sound (Dźwięk).
3. Wybierz opcję Właściwości w obszarze Dźwięki i urządzenia audio , a następnie wybierz kartę Audio .	3. Otwórz element Output (Wyjście) i wybierz Philips SPA5210 .
4. W obszarze Odtwarzanie dźwięku wybierz Philips SPA5210 .	4. Odtwarzaj muzykę za pomocą programu multimedialnego.



Produkt został wykonany z wysokiej jakości materiałów i elementów, które mogą zostać poddane utylizacji i przeznaczone do ponownego wykorzystania. Należy zapoznać się lokalnymi zasadami zbiórki i segregacji sprzętu elektrycznego i elektronicznego, jak również sprzętu oznaczonego symbolem przekreślonego pojemnika na odpady. Prosimy postępować zgodnie z wytycznymi miejscowych władz i nie wyrzucać tego typu urządzeń wraz z innymi odpadami pochodzącymi z gospodarstwa domowego.





Specifications are subject to change without notice

2014 © WOOX Innovations Limited. All rights reserved.

This product was brought to the market by WOOX Innovations Limited or one of its affiliates, further referred to in this document as WOOX Innovations, and is the manufacturer of the product. WOOX Innovations is the warrantor in relation to the product with which this booklet was packaged. Philips and the Philips Shield Emblem are registered trademarks of Koninklijke Philips N.V.