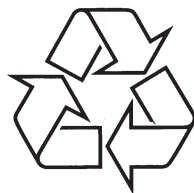


Portatīvā datora skaņas josla

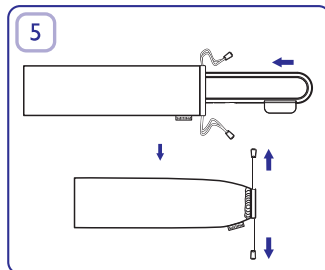
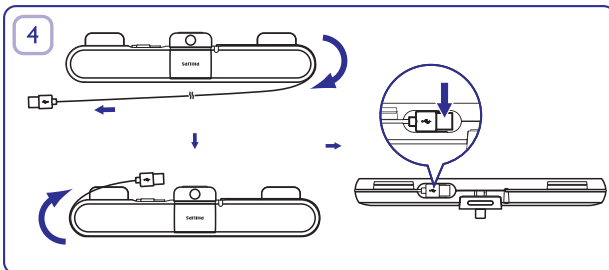
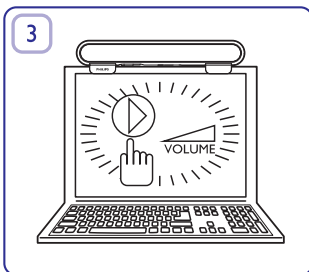
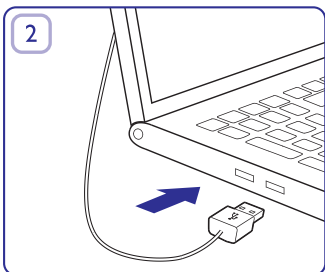
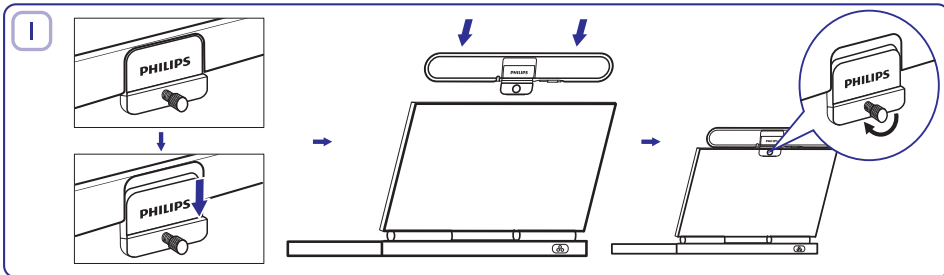
SPA 5210
SPA 5210B



Tiecieties ar Philips Internetā
<http://www.philips.com>

Lietošanas instrukcija

ATTĚLI



PIEZĪMĒM

A series of horizontal dotted lines for taking notes.

PIEZĪMĒM

PIEZĪME

1. Pirms portatīvā datora skaņas joslas uzstādīšanas, pārliecinieties, ka Jūsu datora **Windows Device Manager** sadaļā atrodas strādājošs USB kontrolieris.
2. Pārliecinieties, ka portatīvā datora skaņas josla tiek kārtīgi uzstādīta, pirms lietošanas.
3. Nekādā gadījumā neatvienojiet USB kontaktu, kad portatīvā datora Skaņas josla atskaņo skaļu.

SISTĒMAS PRASĪBAS

PC	Mac
Windows®98SE, Windows®ME, Windows®2000, Windows®XP, Windows®Vista™ vai Windows®7	Mac OS9/OS®X vai jaunāka
Sertificēts USB kontrolieris	Iebūvēts USB savienojums

UZSTĀDĪŠANA

1. Pabīdīet uz leju klipsi (1.attēls).
2. Novietojiet portatīvā datora Skaņas joslu uz portatīvā datora ekrāna augšpusē un maigi pievelciet skrūvi tā mugurpusē (1.attēls).
3. Pievienojiet USB kontaktdakšu portatīvā datora USB pieslēgvietā (2.attēls).
4. Atveriet multimediju programmatūru un regulējiet skaļumu (3.attēls).
5. Kad esat beiguši lietot Skaņas joslu, aizveriet multimediju programmatūru.
6. Atvienojiet USB vadu no portatīvā datora un atlaidiet skrūvi, lai noņemtu Skaņas joslu no ekrāna.
7. Aptiniet USB vadu ap Skaņas joslu un glabājiet portatīvā datora skaņas joslu tās somiņā (4. un 5.attēls).

UZSTĀDĪŠANA

Ja portatīvā datora skaņas joslu neuztver Jūsu dators, rīkojieties sekojoši:

PC	Mac
1. Klikšķiniet uz Control Panel .	1. Klikšķiniet uz System Preferences .
2. Dubulti klikšķiniet uz ikonas Sounds and Audio Devices .	2. Klikšķiniet uz ikonas Sound .
3. Sadaļā Sounds and Audio Devices Properties izvēlieties Audio .	3. Atveriet sadaļu Output un izvēlieties Philips SPA5210 .
4. Sadaļā Sound playback izvēlieties Philips SPA5210 .	4. Atskaņojiet mūziku, izmantojot multimediju programmatūru.

Jūsu prece ir veidota un ražota, izmantojot augstas kvalitātes materiālus un komponentes, ko var pārstrādāt un lietot atkārtoti. Apziniet vietējo atsevišķās savākšanas sistēmu elektriskām un elektroniskām precēm, tajā skaitā precēm, kas marķētas ar pārsvitrotu riteņotas miskastes simbolu. Rīkojieties saskaņā ar vietējiem noteikumiem un neizmetiet Jūsu vecās preces kopā ar sadzīves atkritumiem.



Dati var mainīties bez brīdinājuma.

UZMANĪBU!

