

Altijd tot uw dienst

Ga voor registratie van uw product en ondersteuning naar
www.philips.com/welcome

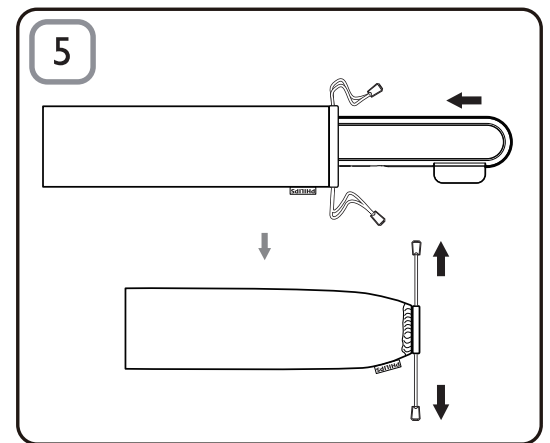
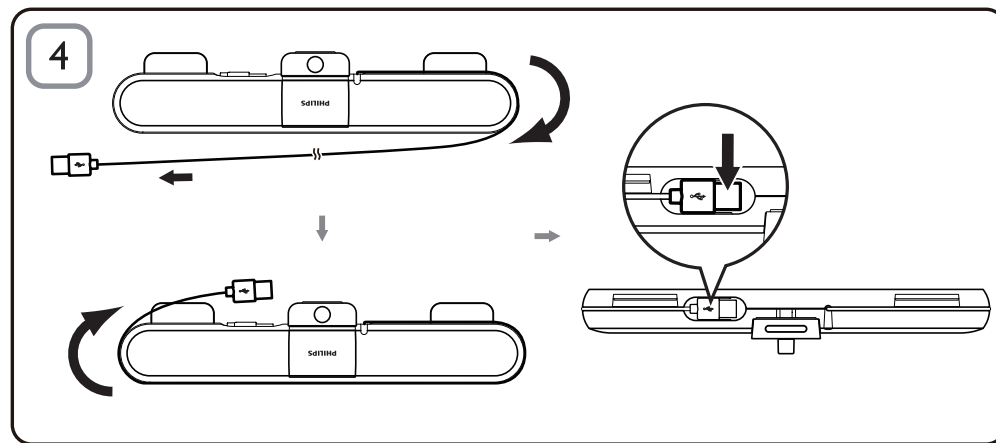
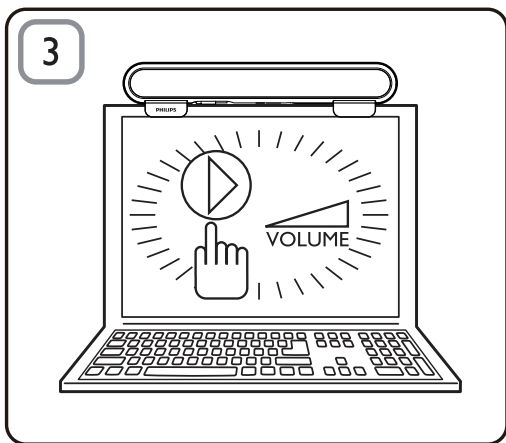
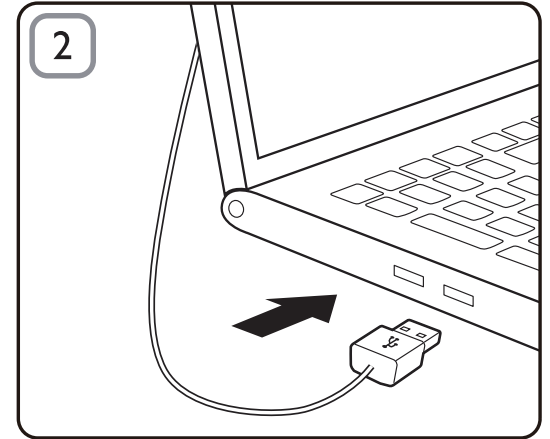
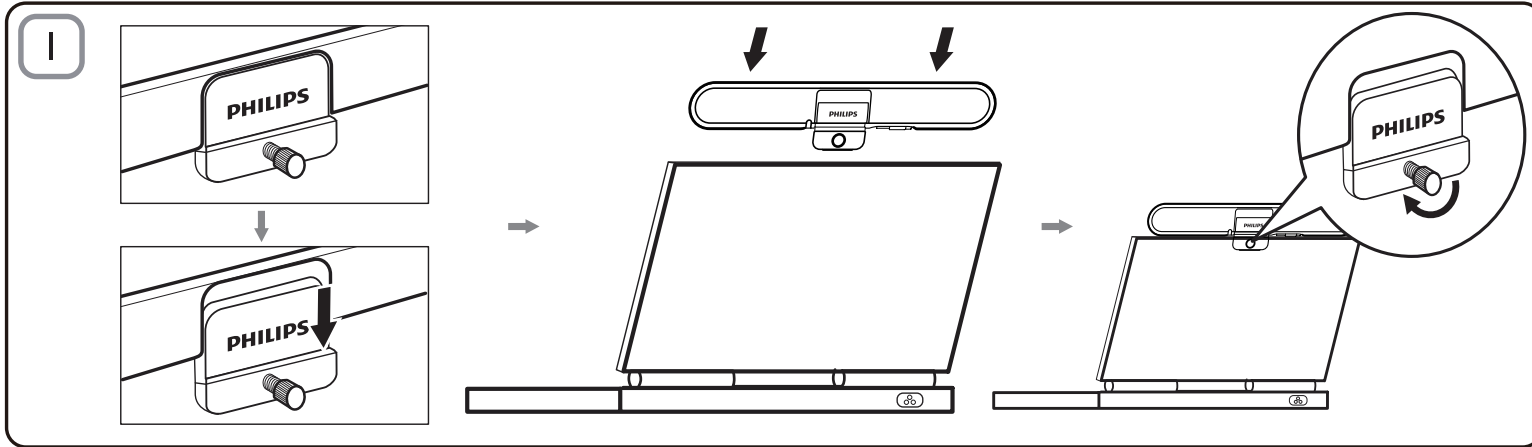


SPA5210
SPA5210B



Gebruiksaanwijzing

PHILIPS



Opmerking

- Controleer voordat u de SoundBar voor notebooks installeert of er een werkende USB-controller is vermeld in **Windows Apparaatbeheer** op uw computer.
- Controleer of de SoundBar voor notebooks goed is geïnstalleerd voordat u deze gebruikt.
- Verwijder de USB-connector van de SoundBar voor notebooks nooit tijdens het afspelen.

Systeemvereisten:

PC	Mac
Windows® 98 SE, Windows® ME, Windows® 2000, Windows® XP of Windows® Vista™	Mac OS9/OS® X of later
Gecertificeerde USB- controller	Ingebouwde USB- aansluiting

Installatie:

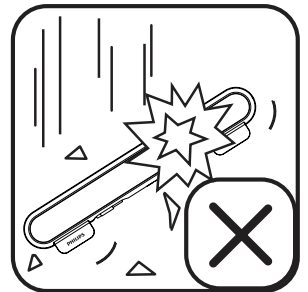
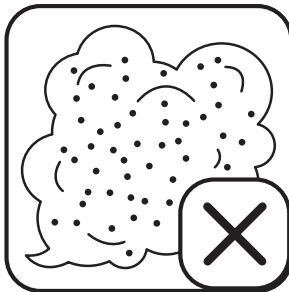
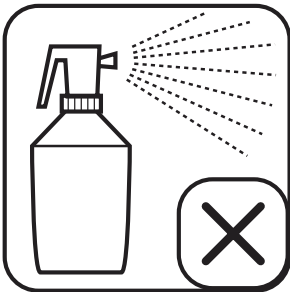
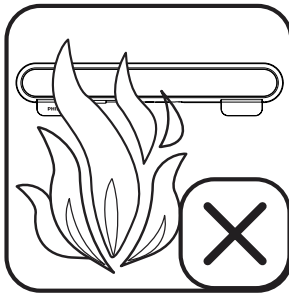
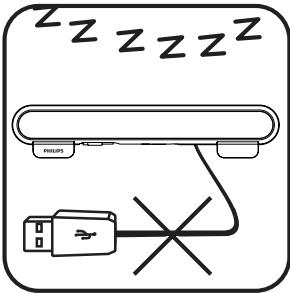
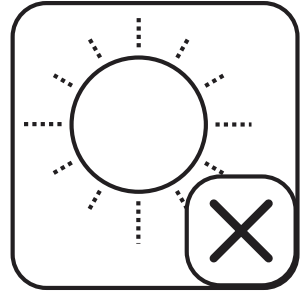
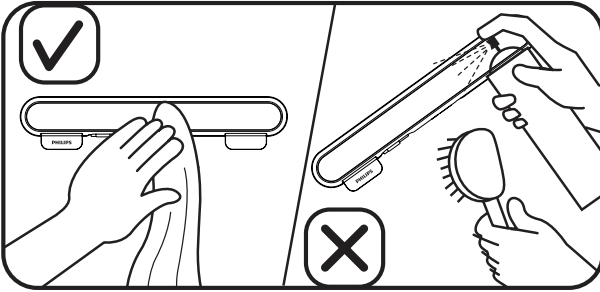
- 1 Schuif de klem omlaag (afb. 1).
- 2 Bevestig de SoundBar voor notebooks boven op het notebookschermbord en draai de schroef aan de achterkant voorzichtig vast (afb. 1).
- 3 Steek de USB-stekker in een van de USB-poorten van de notebook (afb. 2).
- 4 Open de multimediasoftware en pas het volume aan (afb. 3).
- 5 Als u klaar bent met de SoundBar, sluit u de multimediasoftware af.
- 6 Verwijder de USB-kabel uit de notebook en draai de schroef voorzichtig los om de SoundBar van het scherm te verwijderen.
- 7 Rol de USB-kabel op en plaats deze in de sleuf rondom de SoundBar. Berg de SoundBar voor notebooks vervolgens op in de tas (afb. 4 & 5).

Voer de volgende stappen uit als de SoundBar voor notebooks niet wordt gedetecteerd door de computer:

Op PC	Op Mac
1. Klik op Configuratiescherm .	1. Klik op Systeemvoorkeuren .
2. Dubbelklik op het pictogram Geluiden en audioapparaten .	2. Klik op het pictogram Geluid .
3. Selecteer in Geluiden en audioapparaten het tabblad Audio .	3. Open Uitvoer en selecteer Philips SPA5210 .
4. Selecteer Philips SPA5210 in Afspelen van geluid .	4. Speel uw muziek af met behulp van multimediasoftware.



Uw product is vervaardigd van kwalitatief hoogwaardige materialen en onderdelen, welke gerecycled en opnieuw gebruikt kunnen worden. Win inlichtingen in over de gescheiden inzameling in uw regio van elektrische en elektronische producten, met inbegrip van producten die zijn aangeduid met een doorgekruiste afvalcontainer op wieltjes. Houd u aan de plaatselijke regels en gooi uw oude producten niet samen met uw gewone, huishoudelijke afval weg.





Specifications are subject to change without notice

2014 © WOOX Innovations Limited. All rights reserved.

This product was brought to the market by WOOX Innovations Limited or one of its affiliates, further referred to in this document as WOOX Innovations, and is the manufacturer of the product. WOOX Innovations is the warrantor in relation to the product with which this booklet was packaged. Philips and the Philips Shield Emblem are registered trademarks of Koninklijke Philips N.V.