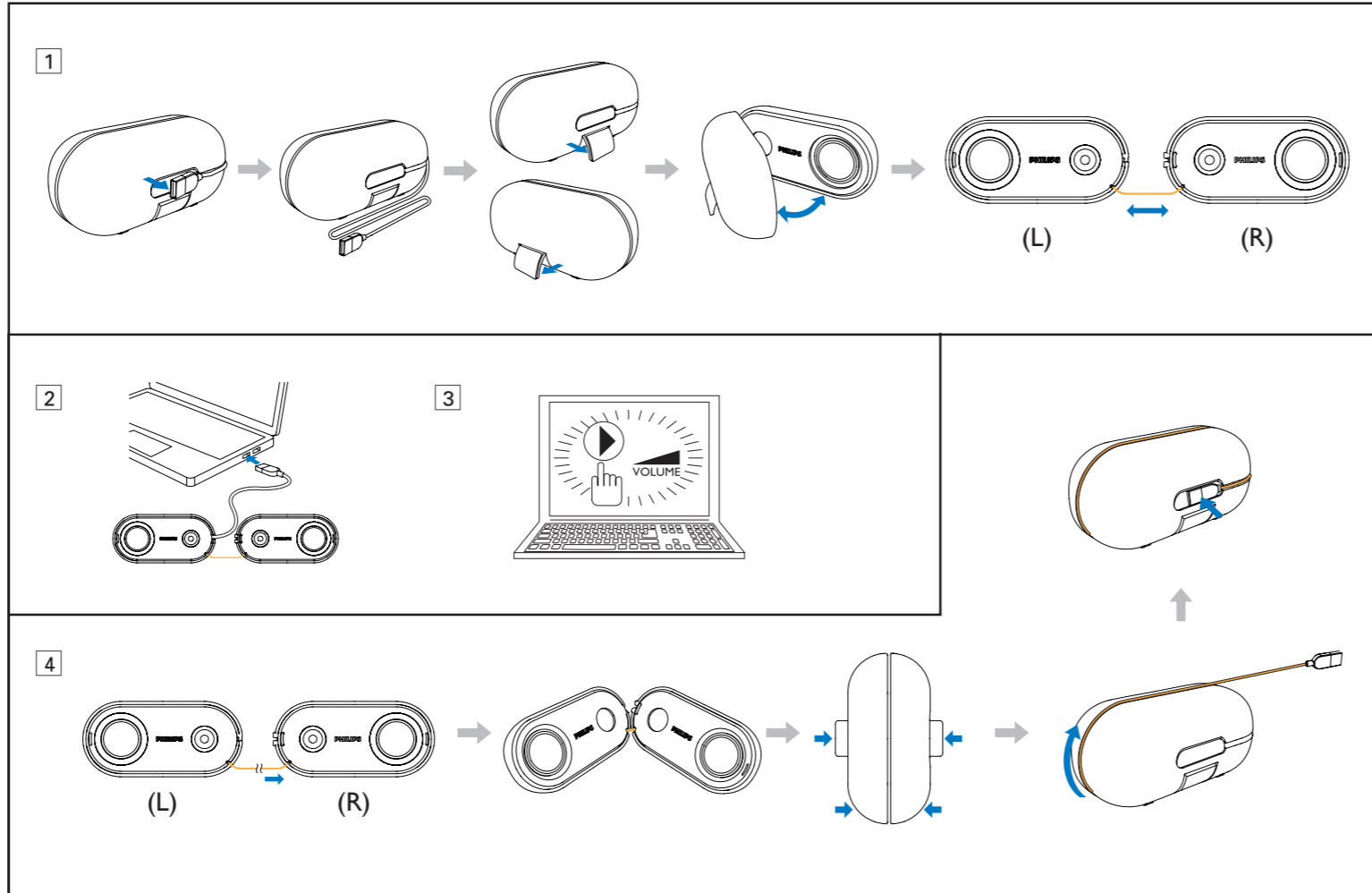




دليل المستخدم

PHILIPS



متطلبات النظام:

كمبيوتر شخصي	Mac
Windows® 98SE أو Windows® ME أو Windows® 2000 أو Windows® XP أو Windows® Vista™ أو Windows® 7	OS9 أو X/Mac OS أو إصدار أحدث
وحدة تحكم USB معتمدة	وصلة USB مضمّنة



التثبيت:

تأكد من تثبيت مكبري صوت الكمبيوتر المحمول بشكل صحيح قبل الاستخدام. لا تفصل أبدًا قابس USB أثناء تشغيل الصوت من مكبري صوت الكمبيوتر المحمول.

1. أبسط مكبري صوت الكمبيوتر المحمول واضبط طول الكبل القابل للانكماش (الصورة رقم 1).
2. قم بتوصيل كبل USB بمنفذ USB في الكمبيوتر (الصورة رقم 2).
3. قم بضبط مستوى الصوت عبر استخدام تطبيق الكمبيوتر أو برنامج مشغّل الوسائط المتعددة (الصورة رقم 3).
4. بعد الاستخدام، اخرج من برنامج تطبيق الوسائط المتعددة ومن ثم افصل الطاقة عن كبل USB من الكمبيوتر.
5. أطبق مكبري الصوت ومن ثم لف كبل USB حولهما في الفتحة (الصورة رقم 4). يمكنك تخزين مكبري الصوت في الحقيبة المرفقة.

تم تصميم المنتج وتصنيعه من أجود المواد والمكونات القابلة لإعادة التدوير وإعادة الاستخدام. يرجى الاطلاع على نظام التجميع المحلي المنفصل لكل من المنتجات الإلكترونية والكهربائية، بما في ذلك تلك التي عليها رمز سلة المهملات ذات العجلات المشطوب. يُرجى العمل وفق القوانين المحلية وعدم التخلص من المنتجات القديمة مع النفايات المنزلية العادية.



Be responsible
Respect copyrights

Reproduction in whole or in part is prohibited without the written consent of the copyright owner.

Trademarks are the property of Koninklijke Philips Electronics N.V. or their respective owners.

Product information is subject to change without prior notice.

© 2012 Koninklijke Philips Electronics N.V.

All rights reserved.

