

Likvidácia

Váš produkt bol navrhnutý a vyrobený, ktoré sa dajú recyklovať a znova využiť. zberu elektrických a elektronických výrobkov, utého koša s kolieskami. Postupujte podľa do bežného odpadu z domácnosti.



SL

Utylizacja

Niniejszy produkt został zaprojektowany i wykonany w oparciu o wysokiej jakości materiały i podzespoły, które poddane recyklingowi mogą być ponownie użyte. Należy zapoznać się z lokalnymi zasadami zbiórki i segregacji sprzętu elektrycznego i elektronicznego, jak również z symbolem oznaczonym symbolem przekreślonego pojemnika na odpady. Należy przestrzegać lokalnych przepisów i nie wyrzucać zużytych produktów elektronicznych wraz z normalnymi odpadami gospodarstwa domowego.



PL

Likvidace

Tento výrobek je navržen a vyroben z materiálů, které se recyklovat a opětovně použít. Informujte se, především elektrických a elektronických olem přeškrtnutého kontejneru. Postupujte obvykle do běžného komunálního odpadu.



CZ



Potrebuje pomoc?
Stála pomoc: www.philips.com/support

Potrzebna pomoc?
Pomoc internetowa: www.philips.com/support

Potřebujete pomoc?
Stála pomoc: www.philips.com/support

Specifications are subject to change without notice.
Trademarks are property of Koninklijke Philips Electronics N.V. or their respective owners.
2005 © Koninklijke Philips Electronics N.V. All rights reserved.

www.philips.com

3122 475 01042

- SL Multimediálne reproduktory
- PL Głośniki multimedialne
- CZ Multimediální reproduktory

SPA2310

Vitajte!/Witamy/Vítejte!

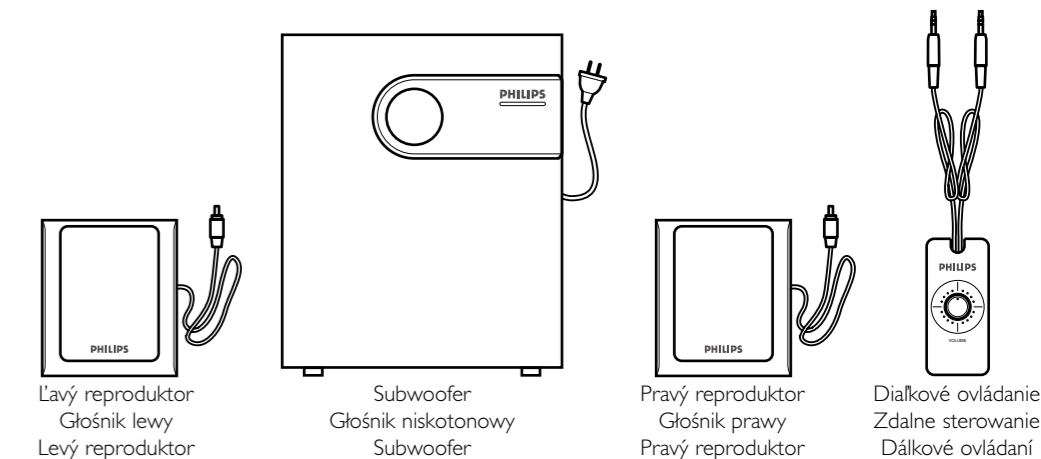
Skrátená príručka pre zapnutie
Przewodnik skrócony
Zkrácená příručka pro zapojení

- 1 Zapojenie
Łączenie
Zapojení
- 2 Odposłuch
Radość
Odposlech



PHILIPS

Čo je v balení Co znajduje się w opakowaniu Co se nachází v balení



Čo iné ešte budete potrebovať Czego jeszcze potrzebują Państwo Co jiného ještě budete potřebovat



PC
Počítač
Komputer
Počítač

alebo
lub
nebo



PC
Notebook
Notebook

alebo
lub
nebo



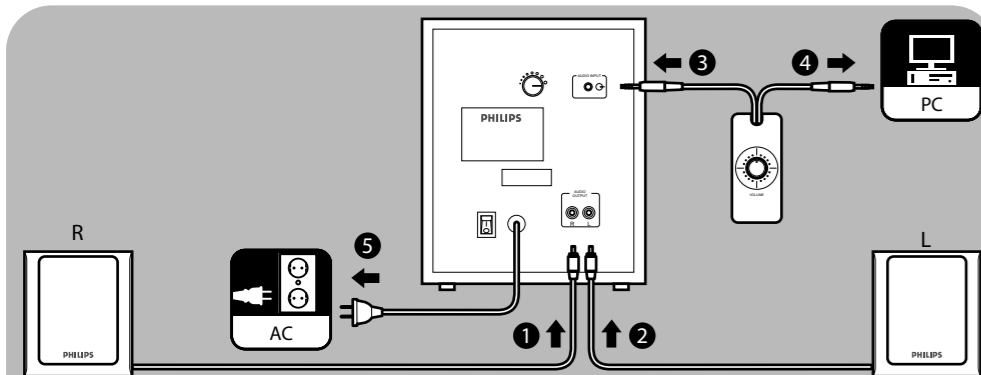
MP3
MP3 prehrávač
Odtwarzacz MP3
MP3 přehrávač



AC
Elektrická zástrčka
Gniazdo zasilania
Elektrická zástrčka

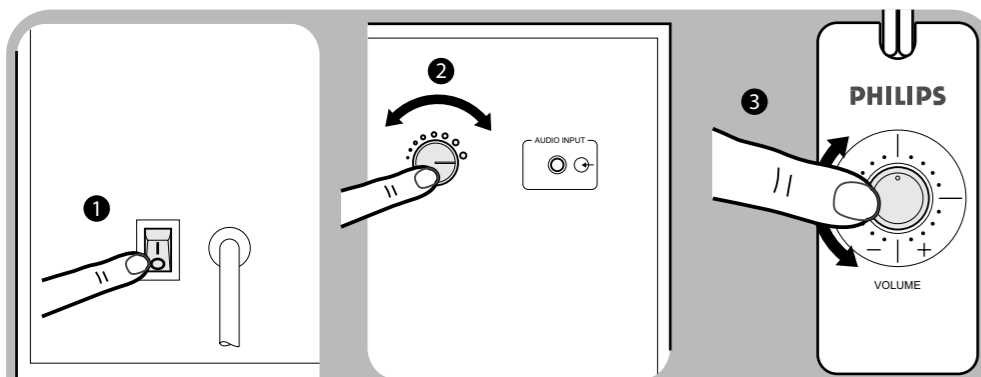
I Zapojenie

SL



1. Pripojte pravý reproduktor na konektor **AUDIO OUTPUT/R** na subwooferi.
2. Pripojte ľavý reproduktor na konektor **AUDIO OUTPUT/L** na subwooferi.
3. Zapojte čierny konektor káblového diaľkového ovládania do portu **AUDIO INPUT** na subwooferi.
4. Zapojte zelený konektor káblového diaľkového ovládania do príslušnej zástrčky vášho zdroja zvukového signálu (napríklad váš počítač).
5. Zapojte napájací kábel subwoofera do elektrickej zástrčky.

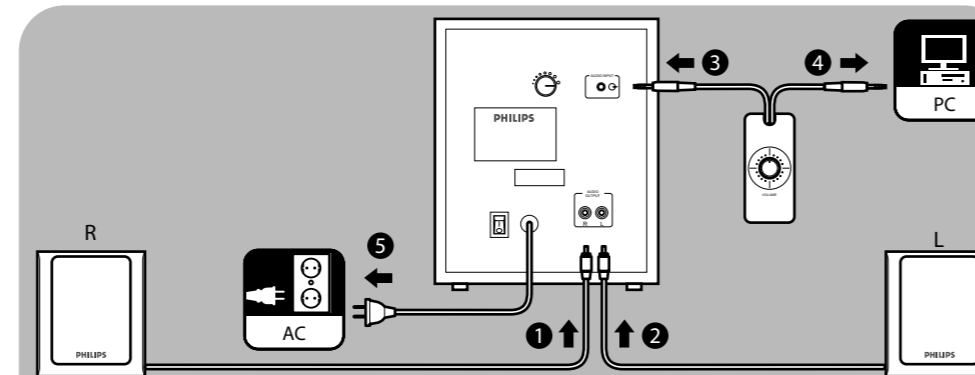
2 Odposluch



1. Na zadnej strane subwoofera zapnite reproduktory.
> Na prednej strane subwoofera sa rozsvieti modrá kontrolka.
2. Na zadnej strane subwoofera nastavte hlasitosť basov pomocou ovládača hlasitosti **BASS**.
3. Nastavte hlasitosť hlavným otočným ovládačom na káblovom diaľkovom ovládači.
> Teraz môžete používať reproduktory a tešiť sa zo zvukov vašej hudby.

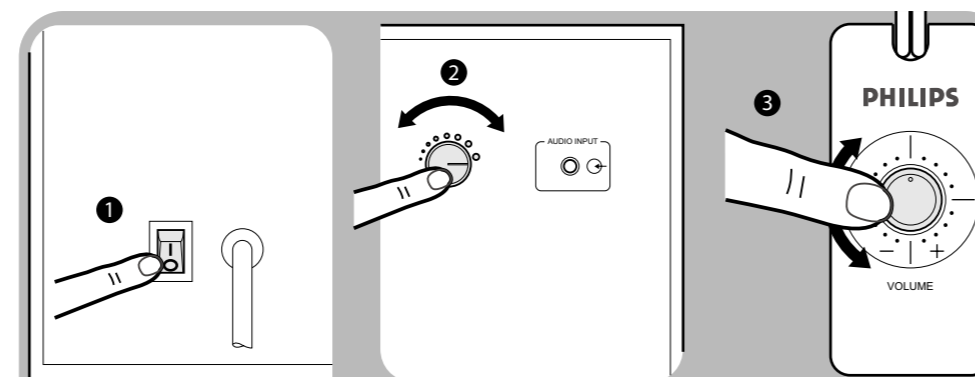
I Połączenie

PL



1. Połączyć głośnik prawy ze złączem **AUDIO OUTPUT/R** na głośniku niskotonowym.
2. Połączyć głośnik lewy ze złączem **AUDIO OUTPUT/L** na głośniku niskotonowym.
3. Włożyć czarną wtyczkę kabla zdalnego sterowania do portu **AUDIO INPUT** na głośnik u niskotonowym.
4. Włączyć zieloną wtyczkę kabla zdalnego sterowania do odpowiedniego portu na źródle dźwięku (na przykład w komputerze).
5. Połączyć główny kabel głośnika niskotonowego do źródła dźwięku.

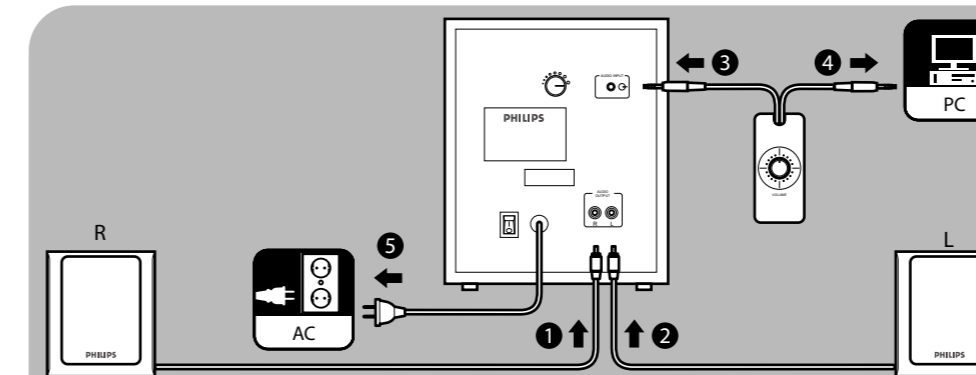
2 Radość



1. Włączyć głośniki na tylnej stronie głośnika niskotonowego.
> Na przedniej stronie głośnika niskotonowego zapala się niebieska lampka zasilania.
2. Na tylnej ścianie głośnika niskotonowego wyregulować głośność basów za pomocą sterowania i mocy **BASS**.
3. Uregulować głośność głównym pokrętkiem sterownika mocy na zdalnym sterowaniu kablówym m.
> Teraz można używać głośnik i cieszyć się muzyką.

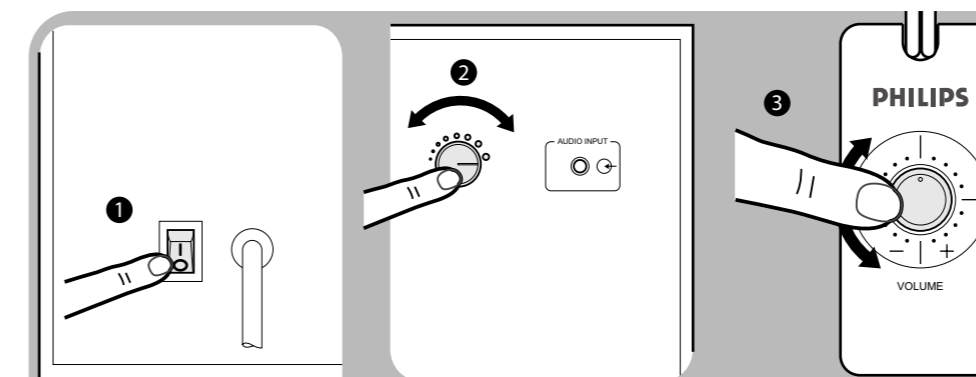
I Zapojení

CZ



1. Připojte pravý reproduktor na konektor **AUDIO OUTPUT/R** na subwooferu.
2. Připojte levý reproduktor na konektor **AUDIO OUTPUT/L** na subwooferu.
3. Zapojte černý konektor kabelového diaľkového ovládání do příslušné zástrčky vašeho zdroje zvukového signálu (například váš počítač).
4. Zapojte zelený konektor kabelového diaľkového ovládání do příslušné zástrčky vašeho zdroje zvukového signálu (například váš počítač).
5. Zapojte napájecí kabel subwooferu do elektrické zástrčky.

2 Odposlech



1. Na zadní straně subwooferu zapněte reproduktory.
> Na přední straně subwooferu se rozsvítí modrá kontrolka.
2. Na zadní straně subwooferu nastavte hlasitosť basů pomocí ovládače hlasitosti **BASS**.
3. Nastavte hlasitosť hlavním otočným ovládačem na kabelovém diaľkovém ovládači.
> Nyní můžete používat reproduktory a těšit se ze zvuků vaší hudby.