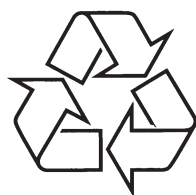


***Aukštos Kokybės Garsiakalbių
Sistema***

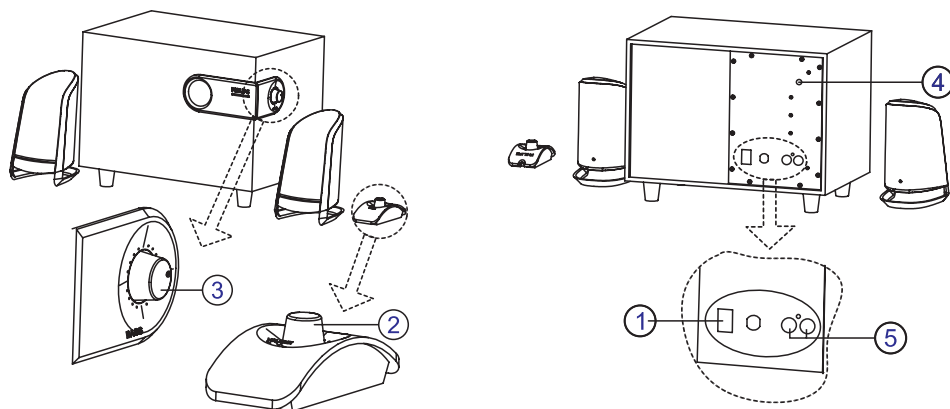
SPA 2300



Daugiau apie firmos "Philips" gaminius galite sužinoti
pasauliniame Interneto tinkle. Svetainės adresas:
<http://www.philips.com>

Naudojimosi instrukcijų knygelė

ĮDIEGIMAS



1. Įjungimas/ išjungimas

Maitinimo įjungimui/ išjungimui (mėlynas LED indikatorius nurodo, kad įrenginys įjungtas).

2. Garso reguliavimo ratukas

Garsumo lygio didinimui arba mažinimui.

3. Žemų dažnių reguliavimas

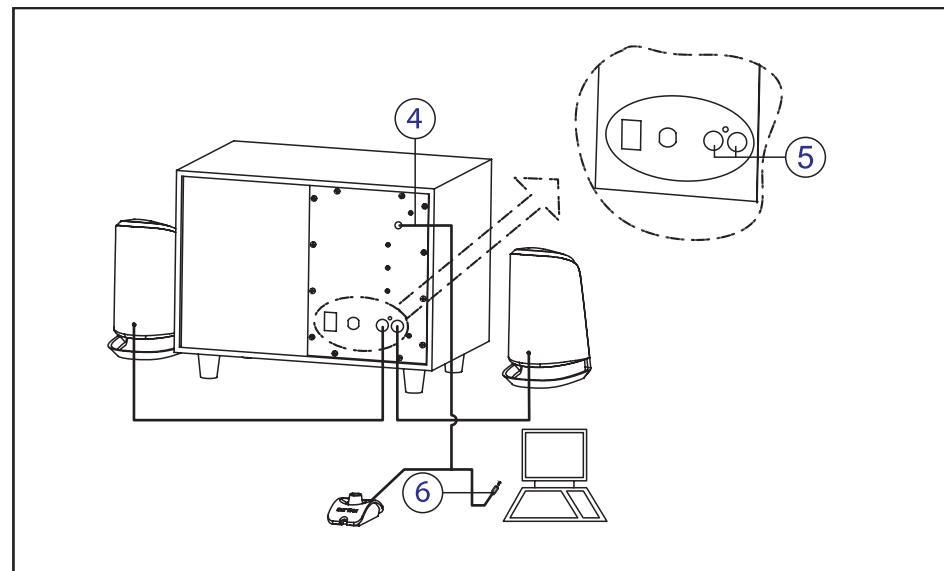
Žemų dažnių garsų nustatymui į norimą lygį.

4. Nuotolinis Valdymas

Nuotolinio valdymo pultu su laidu prijungimui.

5. Garsiakalbių išėjimo (Out) jungtis

Nuotolinių garsiakalbių prijungimui.



1. Abu šoninius garsiakalbius prijunkite prie Audio Išvesties (Audio Output) jungties. (5)
2. 3.5mm žalią stereo laido kištuką įjunkite į kompiuterio ar kito garso šaltinio Audio Išvesties (Audio Output) lizdą. (6)
3. 3.5mm juodą stereo laido kištuką įjunkite į Audio Įvesties (Audio Input) lizdą. (4)
4. Įjunkite elektros maitinimo lizdą.
5. Įjunkite/išjunkite sistemą, spausdami mygtuką žemų dažnių garsiakalbio galinėje dalyje.
6. Tinkamai nureguliuokite savo kompiuterį ar kitą garso šaltinį.
7. Nureguliuokite garsą, naudodamiesi garso reguliavimo rateliu ant laido.
8. Žemų dažnių garsiakalbio garsumas taip pat gali būti pareguliuotas reguliavimo rateliu, esančiu ant žemų dažnių garsiakalbio.

Pastaba:

1. Nejunkite į rozetę elektros maitinimo laido tol, kol neatliksite visų kitų sujungimų.
2. Įvesties signalai yra užkoduoti PC 2002 spalva (žalia kairiajam/ dešiniajam įvesties signalui).