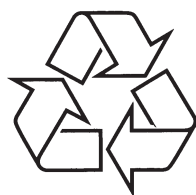


*Multimediju augstas kvalitātes
skaļruņu sistēma*

SPA 2300

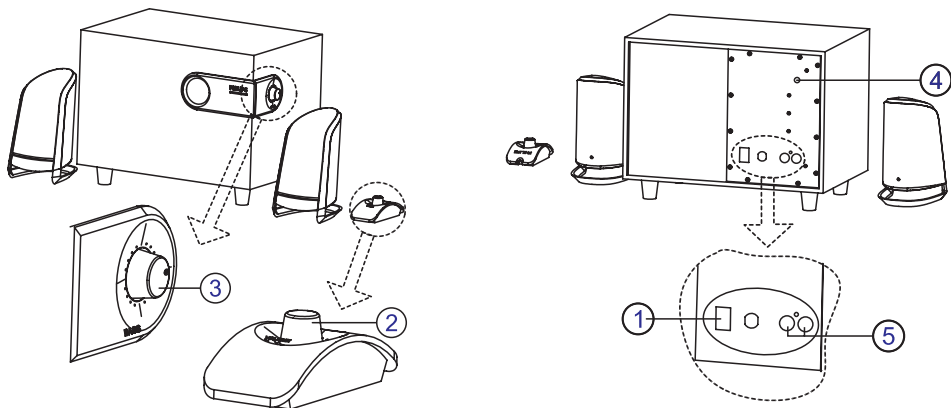


Tiecieties ar Philips Internetā
<http://www.philips.com>



Lietošanas instrukcija

UZSTĀDĪŠANA



~ Skaidrojums ~

1. Strāvas ieslēgšana/ izslēgšana

Lai ieslēgtu vai izslēgtu strāvu (zilā diode norāda, ka strāva ir ieslēgta)

2. Rotējošā Master Skaļuma vadība

Lai regulētu skaļumu augstāk vai zemāk

3. Basu vadība

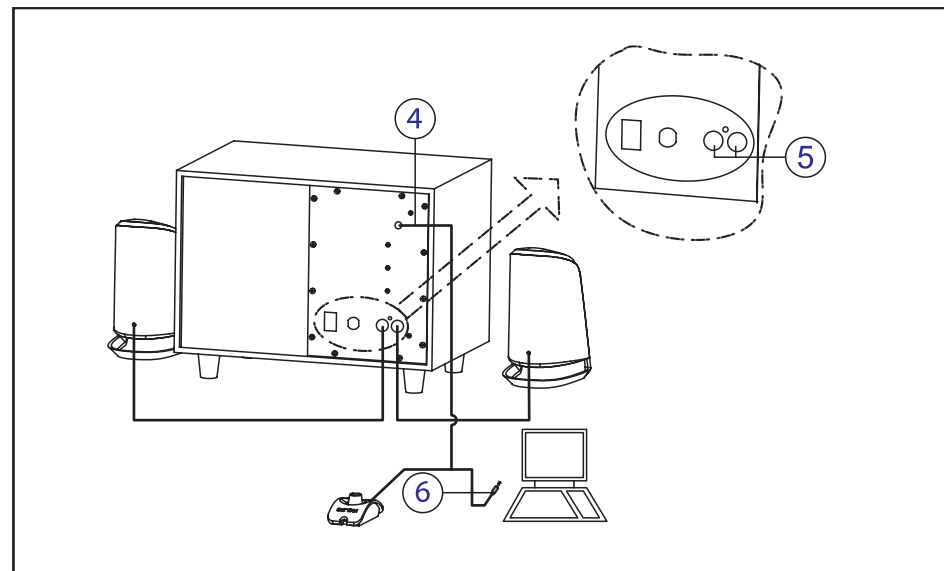
Lai regulētu basus izvēlētajā skaļumā

4. Tālvadība

Lai pievienotu vadu tālvadības pulti.

5. Skaļruņu izeja

Lai pievienotu satelīta skaļruņus.



1. Pievienojiet abus skaļruņus 'Audio Izejas' savienotājam (5)
2. Pievienojiet zaļo kabeļa vadības 3.5 mm stereo spraudkontakta datora skaņas kartes vai cita skaņas signāla avota 'Audio izejas' savienotāja. (6)
3. Pievienojiet melno 3.5 mm stereo spraudkontakta 'Audio izejas' savienotājam. (4)
4. Pieslēdziet strāvas padeves vadu elektrotīkla rozetei.
5. Ieslēdziet/ izslēdziet sistēmu, izmantojot strāvas pārslēgu zemo frekvenču skaļruņa aizmugurē.
6. Uzstādiet sistēmu ar datora skaņas kartes vai cita audio signāla avota palīdzību.
7. Uzstādiet skaļumu, izmantojot skaļuma regulatoru uz kabeļa vadības.
8. Zemo frekvenču skaļruņa līmenis tiek regulēts ar basu vadības slēdzi uz skaļruņa.

Piezīme:

1. Nepieslēdziet strāvas vadu AC elektrotīkla rozetei, kamēr visi citi savienojumi nav veikti.
2. Ieeju krāsu kodēšana atbilst specifikācijai PC2002 (zaļa Kreisajai/Labajai ieejai).