

Alltid redo att hjälpa till
Registrera din produkt och få support på
www.philips.com/welcome

SPA2100



Användarhandbok

PHILIPS

Innehållsförteckning

1 Säkerhet	2
Viktiga säkerhetsinstruktioner	2
2 Obs!	2
Återvinning	3
3 Högtalaren	4
4 Använda högtalaren	5
5 Produktinformation	7
6 Felsökning	7

1 Säkerhet

Viktiga säkerhetsinstruktioner

- Läs och följ de här instruktionerna.
- Produkten får inte utsättas för vattendroppar eller vattenstrålar och du ska aldrig placera vätskefyllda föremål, till exempel vaser, på produkten.
- Inga öppna lågor, t.ex. tända ljus, bör placeras på produkterna.
- Skydda produkten mot direkt solljus, öppen eld och andra värmekällor.
- Använd endast kringutrustning och tillbehör som är godkända av leverantören.



Varning

- Ta aldrig bort höljet från produkten.
- Placera aldrig produkten ovanpå någon annan elektrisk utrustning.

2 Obs!

Eventuella förändringar av den här enheten som inte uttryckligen har godkänts av WOOX Innovations kan frånta användaren rätten att använda utrustningen.

Användning av den här produkten överensstämmer med EU:s förordningar om radiostörningar.



Återvinning

Produkten är utvecklad och tillverkad av högkvalitativa material och komponenter som både kan återvinnas och återanvändas.



Symbolen med en överkryssad soptunna som finns på produkten innebär att produkten följer EU-direktivet 2002/96/EC:



Kassera aldrig produkten med annat hushållsavfall. Ta reda på de lokala reglerna om separat insamling av elektriska och elektroniska produkter. Genom att kassera dina gamla produkter på rätt sätt kan du bidra till att minska möjliga negativa effekter på miljö och hälsa.

Miljöinformation

Allt onödigt förpackningsmaterial har tagits bort. Vi har försökt göra paketeringen lätt att dela upp i tre olika material: kartong (lådan), polystyrenskum (buffert) och polyeten (påsar, skyddande skumskiva). Systemet består av material som kan återvinnas och återanvändas om det monteras isär av ett specialiserat företag. Följ de lokala föreskrifterna för kassering av förpackningsmaterial och gammal utrustning.



Kommentar

- Typplattan sitter på baksidan av apparaten.

3 Högtalaren

Vi gratulerar till ditt köp och hälsar dig välkommen till Philips!

Genom att registrera din produkt på www.philips.com/welcome kan du dra nytta av Philips support.

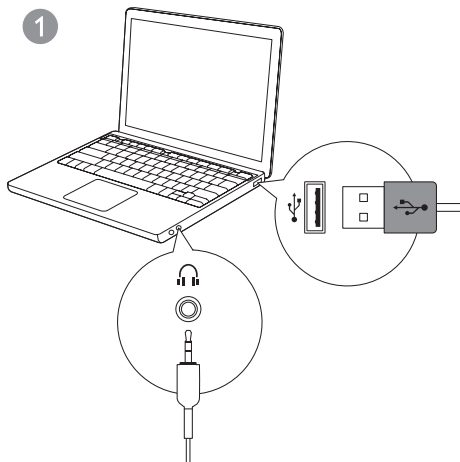
Om du kontaktar Philips behöver du produktens modell- och serienummer till hands. Modell- och serienumret finns på enhetens baksida. Skriv numren här:

Modellnummer _____

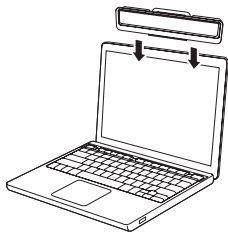
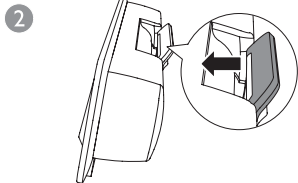
Serienr _____

4 Använda högtalaren

- 1 Sätt i USB-kontakten i datorns USB-uttag.
- 2 Sätt i ljudkontakten i datorns hörlursuttag. (bild 1)



3 Fäst högtalaren längst upp på datorskärmen. (bild 2)



4 Justera datorns volym.

5 Efter användning kopplar du bort USB- och ljudkontakt.

5 Produktinformation

Specifikationer

USB-ingång 5 V $\overline{\text{---}}$ 500 mA

Storlek

- Huvudenhet (B x H x D) 250 x 61 x 39 mm

Vikt

- Huvudenhet 0,23 kg

Systemkrav:

PC

Windows® 98SE, Windows® ME, Windows® 2000,
Windows® XP eller Windows® Vista™, Windows 7

Mac

Mac OS9/OS® X
eller senare

6 Felsökning

Försök aldrig reparera systemet själv. Om du gör det gäller inte garantin. Om det uppstår problem vid användningen av produkten bör du kontrollera nedanstående punkter innan du begär service. Om problemet inte går att lösa kan du registrera produkten och få support på www.philips.com/support.

Inget ljud

- Se till att högtalaren är ansluten på rätt sätt.
- Justera datorns volym.



Specifications are subject to change without notice
2013 © WOOX Innovations Limited. All rights reserved.
This product was brought to the market by WOOX
Innovations Limited or one of its affiliates, further referred
to in this document as WOOX Innovations, and is the
manufacturer of the product. WOOX Innovations is the
warrantor in relation to the product with which this booklet
was packaged. Philips and the Philips Shield Emblem are
registered trademarks of Koninklijke Philips N.V.

