

Vždy pripravení pomôcť

Zaregistrujte svoj produkt a získajte podporu na
www.philips.com/welcome

SPA2100



Príručka užívateľa

PHILIPS

Obsah

1 Bezpečnosť	2
Dôležité bezpečnostné pokyny	2
2 Upozornenie	2
Recyklácia	3
3 Váš reproduktor	4
4 Používanie reproduktora	5
5 Informácie o výrobku	7
6 Riešenie problémov	7

1 Bezpečnosť

Dôležité bezpečnostné pokyny

- Prečítajte si a dodržujte všetky tieto pokyny.
- Zariadenie sa nesmie vystavovať kvapkajúcim alebo špliechajúcim tekutinám, ani sa naň nesmú pokladať predmety naplnené tekutinami, napríklad vázy.
- Na výrobky sa nesmú klásť žiadne zdroje otvoreného ohňa, ako napr. zapálené sviečky.
- Tento výrobok chráňte pred priamym slnečným svetlom, otvoreným ohňom a inými zdrojmi tepla.
- Používajte len nástavce/príslušenstvo špecifikované výrobcom.



Varovanie

- Nikdy neodstraňujte kryt tela tohto výrobku.
- Tento výrobok nikdy neumiestňujte na iné elektrické zariadenie.

2 Upozornenie

Akékoľvek zmeny alebo modifikácie vykonané na tomto zariadení, ktoré nie sú výslovne schválené spoločnosťou WOOX Innovations, môžu anulovať oprávnenie používateľa obsluhovať toto zariadenie.

Tento výrobok spĺňa požiadavky Európskeho spoločenstva týkajúce sa rádiového rušenia.



Recyklácia

Pri navrhovaní a výrobe produktu sa použili vysokokvalitné materiály a komponenty, ktoré možno recyklovať a znova využiť.



Produkt označený symbolom preškrtnutého odpadkového koša je v súlade so smernicou EÚ č. 2002/96/EC.

Produkt nelikvidujte spolu s iným domovým odpadom. Informujte sa o miestnych predpisoch týkajúcich sa separovaného zberu elektrických a elektronických produktov. Správnu likvidáciu použitých produktov pomáhate znižovať negatívne následky na životné prostredie a ľudské zdravie.



Informácie týkajúce sa životného prostredia

Všetky nepotrebné baliace materiály boli vynechané. Snažili sme sa o dosiahnutie jednoduchého rozdelenie balenia do troch materiálov: kartón (škatuľa), polystyrénová pena (vypodloženie) a polyetylén (vrecká, ochranná penová pokrývka).

Váš systém pozostáva z materiálov, ktoré je možné v prípade roztriedenia špecializovanou spoločnosťou recyklovať a opakovane použiť. Dodržiavajte miestne nariadenia týkajúce sa likvidácie obalových materiálov a starého vybavenia.



Poznámka

- Typový štítok sa nachádza na zadnej strane zariadenia.

3 Váš reproduktor

Blahoželáme vám ku kúpe a vítame vás medzi používateľmi produktov spoločnosti Philips.

Ak chcete naplno využiť podporu ponúkanú spoločnosťou Philips, zaregistrujte svoj produkt na lokalite www.philips.com/welcome.

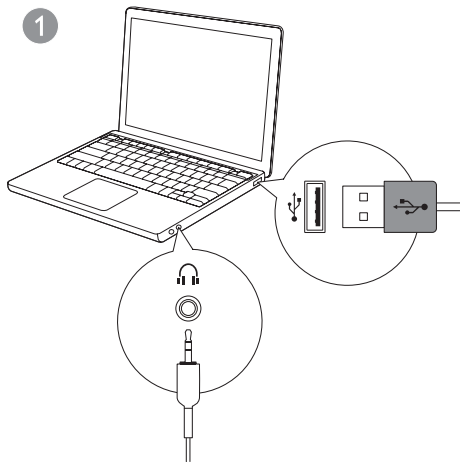
Ak sa rozhodnete obrátiť na spoločnosť Philips, pripravte si číslo modelu a sériové číslo tohto zariadenia. Číslo modelu a sériové číslo sú uvedené na zadnej strane zariadenia. Tieto čísla si zapíšte sem:

Číslo modelu _____

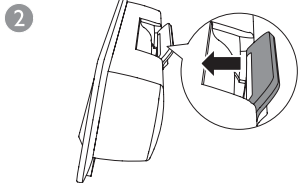
Sériové číslo _____

4 Používanie reproduktora

- 1 Konektor USB pripojte do zásuvky USB na počítači.
- 2 Konektor zvukového vstupu pripojte do konektora pre slúchadlá na počítači. (Obr. 1)



- 3** Reproduktor pripnite k hornej časti obrazovky notebooku. (Obr. 2)



- 4** Nastavte hlasitosť počítača.
- 5** Po ukončení práce odpojte konektory rozhrania USB a zvukového vstupu.

5 Informácie o výrobku

Technické údaje

Vstupné napájanie rozhrania USB	5 V \equiv 500 mA
Rozmery	
- Hlavná jednotka (Š x V x H)	250 x 61 x 39 mm
Hmotnosť	
- Hlavná jednotka	0,23 kg

Systémové požiadavky:

počítač	Mac
Windows® 98SE, Windows® ME, Windows® 2000, Windows® XP alebo Windows® Vista™, Windows 7	Mac OS9/OS® X alebo novší

6 Riešenie problémov

Aby ste zachovali záruku, nikdy sa sami nepokúšajte opravovať systém. Ak sa pri používaní tohto produktu vyskytne nejaký problém, skôr ako sa obrátite na servisné stredisko, vyskúšajte nasledujúce riešenia. Ak problém pretrváva, zaregistrujte svoj produkt na stránke www.philips.com/support, kde získate technickú podporu.

Žiadny zvuk

- Uistite sa, že reproduktor je správne pripojený.
- Nastavte hlasitosť počítača.



Specifications are subject to change without notice
2013 © WOOX Innovations Limited. All rights reserved.
This product was brought to the market by WOOX
Innovations Limited or one of its affiliates, further referred
to in this document as WOOX Innovations, and is the
manufacturer of the product. WOOX Innovations is the
warrantor in relation to the product with which this booklet
was packaged. Philips and the Philips Shield Emblem are
registered trademarks of Koninklijke Philips N.V.

