

Sempre pronto a ajudar
Registe o seu produto e obtenha suporte em
www.philips.com/welcome

SPA2100



Manual do utilizador

PHILIPS

Índice

1	Segurança	2
	Instruções de segurança importantes	2
2	Aviso	3
	Reciclagem	3
3	O seu altifalante	4
4	Utilizar o seu altifalante	5
5	Informações do produto	7
6	Resolução de problemas	7

1 Segurança

Instruções de segurança importantes

- Leia e siga todas as instruções.
- O produto não deve ser exposto a gotas ou salpicos. Não devem ser colocados objectos com líquidos, tais como jarras, em cima do produto.
- Não devem ser colocadas em cima do produto fontes de chamas sem protecção, como velas acesas.
- Mantenha este produto afastado de luz solar directa, fontes de chamas sem protecção ou outras fontes de calor.
- Use apenas acessórios especificados pelo fabricante.
- Não permita que as crianças utilizem sem vigilância aparelhos eléctricos.
- Não permita que crianças ou adultos com capacidades físicas, sensoriais ou mentais reduzidas, ou pessoas com falta de experiência/ conhecimento, utilizem aparelhos Eléctricos sem vigilância.



Aviso

- Nunca retire o revestimento do produto.
- Nunca coloque o produto em cima de outros aparelhos eléctricos.

2 Aviso

Quaisquer alterações ou modificações feitas a este dispositivo que não sejam expressamente aprovadas pela WOOX Innovations poderão anular a autoridade do utilizador para operar o equipamento.

Este produto cumpre os requisitos de interferências de rádio da União Europeia.



Reciclagem

O produto foi concebido e fabricado com materiais e componentes de alta qualidade, que podem ser reciclados e reutilizados.



Quando observar o símbolo de um caixote do lixo traçado afixado num produto, significa que o produto é abrangido pela Directiva Europeia 2002/96/CE:

Nunca elimine este produto juntamente com os resíduos domésticos. Informe-se sobre o sistema de recolha selectiva local relativamente a produtos eléctricos e electrónicos. A eliminação correcta do seu produto antigo ajuda a evitar potenciais consequências negativas para o ambiente e para a saúde humana.



Informações ambientais

Omitiram-se todas as embalagens desnecessárias. Procurámos embalar o produto para que simplificasse a sua separação em três materiais: cartão (embalagem), espuma de poliestireno (protecção) e polietileno (sacos, folha de espuma protectora).

O sistema é constituído por materiais que podem ser reciclados e reutilizados se desmontados por uma empresa especializada. Cumpra os regulamentos locais no que respeita à eliminação de embalagens e equipamentos usados.



Nota

- A placa de sinalética encontra-se na parte posterior do aparelho.

3 O seu altifalante

Parabéns pela compra do seu produto e bem-vindo à Philips!

Para beneficiar na totalidade do suporte que a Philips oferece, registre o seu produto em www.philips.com/welcome.

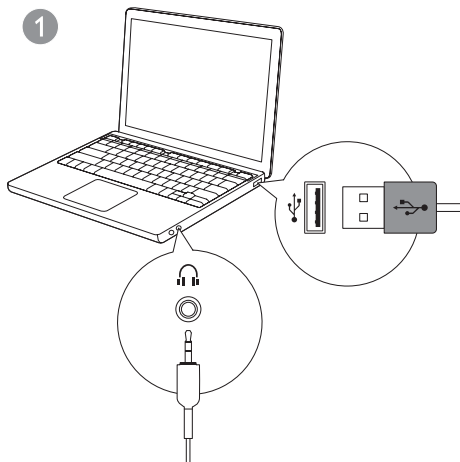
Se contactar a Philips, ser-lhe-ão pedidos os números de modelo e de série deste dispositivo. Os números de modelo e de série encontram-se na parte posterior do dispositivo. Anote os números aqui:

N.º de modelo _____

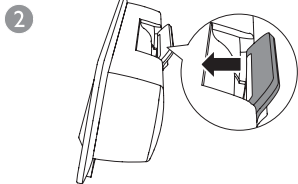
N.º de série _____

4 Utilizar o seu altifalante

- 1 Insira a ficha USB na entrada USB do seu PC.
- 2 Insira a ficha de entrada de áudio na tomada dos auscultadores do seu PC (Fig. 1).



- 3** Fixe o altifalante na parte superior do ecrã do seu computador portátil (Fig. 2).



- 4** Ajuste o volume do seu PC.

- 5** Depois de utilizar, desligue as fichas USB e de entrada de áudio.

5 Informações do produto

Especificações

Entrada de corrente via USB 5 V $\overline{\text{---}}$ 500 mA

Dimensões

- Unidade principal (L x A x P) 250 x 61 x 39 mm

Peso

- Unidade principal 0,23 kg

Requisitos do sistema:

computador

Mac

Windows® 98SE, Windows® ME, Windows® 2000, Windows® XP, Windows® Vista™ ou Windows 7 Mac OS9/OS® X ou posterior

6 Resolução de problemas

A garantia torna-se inválida se tentar reparar o sistema.

Se tiver dificuldades ao utilizar este produto, verifique os seguintes pontos antes de solicitar assistência. Se o problema persistir, registre o seu produto e obtenha assistência em www.philips.com/support.

Sem som

- Assegure-se de que o altifalante está ligado correctamente.
- Ajuste o volume do seu PC.



Specifications are subject to change without notice
2013 © WOOX Innovations Limited. All rights reserved.
This product was brought to the market by WOOX
Innovations Limited or one of its affiliates, further referred
to in this document as WOOX Innovations, and is the
manufacturer of the product. WOOX Innovations is the
warrantor in relation to the product with which this booklet
was packaged. Philips and the Philips Shield Emblem are
registered trademarks of Koninklijke Philips N.V.

