

Jesteśmy do Twoich usług  
Aby uzyskać pomoc techniczną, zarejestruj swój  
produkt na stronie internetowej:  
[www.philips.com/welcome](http://www.philips.com/welcome)

SPA2100



# Instrukcja obsługi

**PHILIPS**



# Spis treści

---

|          |   |          |
|----------|---|----------|
| <b>1</b> | <b>Bezpieczeństwo</b>                     | <b>2</b> |
|          | Ważne informacje dotyczące bezpieczeństwa | 2        |
| <b>2</b> | <b>Uwaga</b>                              | <b>2</b> |
|          | Recykling                                 | 3        |
| <b>3</b> | <b>Głośnik</b>                            | <b>4</b> |
| <b>4</b> | <b>Korzystanie z głośnika</b>             | <b>5</b> |
| <b>5</b> | <b>Informacje o produkcie</b>             | <b>7</b> |
| <b>6</b> | <b>Rozwiązywanie problemów</b>            | <b>7</b> |

# 1 Bezpieczeństwo

## Ważne informacje dotyczące bezpieczeństwa

- Zapoznaj się z poniższymi instrukcjami i postępuj według nich.
- Nie narażaj urządzenia na kontakt z wilgocią ani kapiącą lub rozlaną wodą. Nie stawiaj na nim żadnych przedmiotów wypełnionych płynami, np. wazonów.
- Nie stawiaj na urządzeniach źródeł otwartego ognia, np. zapalonych świec.
- Nie wystawiaj urządzenia na działanie promieni słonecznych, otwartego ognia ani innych źródeł ciepła.
- Korzystaj wyłącznie z dodatków oraz akcesoriów wskazanych przez producenta.



### Ostrzeżenie

- Nigdy nie zdejmuj obudowy urządzenia.
- Nigdy nie stawiaj tego urządzenia na innym urządzeniu elektronicznym.

## 2 Uwaga

Wszelkie zmiany lub modyfikacje tego urządzenia, które nie zostaną wyraźnie zatwierdzone przez firmę WOOX Innovations, mogą unieważnić pozwolenie na jego obsługę.

Niniejszy produkt jest zgodny z przepisami Unii Europejskiej dotyczącymi zakłóceń radiowych.



# Recykling

To urządzenie zostało zaprojektowane i wykonane z materiałów oraz komponentów wysokiej jakości, które nadają się do ponownego wykorzystania.



Jeśli produkt został opatrzony symbolem przekreślonego pojemnika na odpady, oznacza to, że podlega on postanowieniom dyrektywy europejskiej 2002/96/WE.

Nigdy nie należy wyrzucać tego produktu wraz z innymi odpadami pochodzącymi z gospodarstwa domowego. Należy zapoznać się z lokalnymi przepisami dotyczącymi utylizacji sprzętu elektrycznego i elektronicznego. Prawidłowa utylizacja starych produktów pomaga zapobiegać zanieczyszczeniu środowiska naturalnego oraz utracie zdrowia.



## Ochrona środowiska

Producent dołożył wszelkich starań, aby wyeliminować zbędne środki pakunkowe. Użyte środki pakunkowe można z grubsza podzielić na trzy grupy: tektura (karton), pianka polistyrenowa (boczne elementy ochronne) i polietylen (worki foliowe, folia ochronna).

Urządzenie zbudowano z materiałów, które mogą zostać poddane utylizacji oraz ponownemu wykorzystaniu przez wyspecjalizowane przedsiębiorstwa. Prosimy zapoznać się z obowiązującymi przepisami dotyczącymi utylizacji opakowań i zużytych urządzeń elektronicznych.



### Uwaga

- Tabliczka znamionowa znajduje się w tylnej części urządzenia.

# 3 Głośnik

Gratulujemy zakupu i witamy w firmie Philips!

Aby w pełni skorzystać z obsługi świadczonej przez firmę Philips, należy zarejestrować zakupiony produkt na stronie [www.philips.com/welcome](http://www.philips.com/welcome).

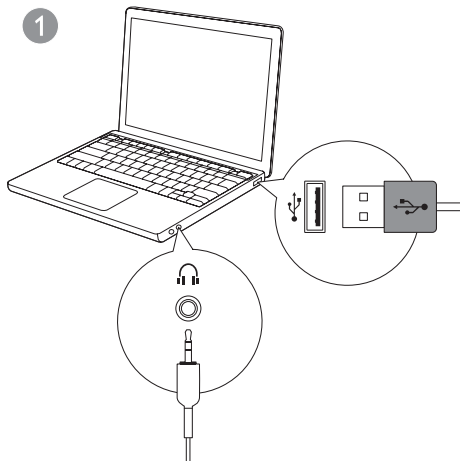
W przypadku kontaktu z firmą Philips należy podać numer modelu i numer seryjny urządzenia. Numer modelu i numer seryjny można znaleźć z tyłu urządzenia. Zapisz numery tutaj:

Nr modelu \_\_\_\_\_

Nr seryjny \_\_\_\_\_

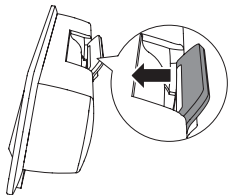
## 4 Korzystanie z głośnika

- 1 Włóż wtyczkę USB do gniazda USB w komputerze.
- 2 Włóż wtyczkę sygnału wejściowego audio do gniazda słuchawkowego w komputerze (rys. 1).



**3** Zamontuj głośnik na górze ekranu laptopa (rys. 2).

**2**



**4** Dostosuj poziom głośności komputera.

**5** Po zakończeniu korzystania z urządzenia odłącz wtyczkę USB i wtyczkę sygnału wejściowego audio.



# 5 Informacje o produkcie

## Dane techniczne

---

|                       |                     |
|-----------------------|---------------------|
| Wejście zasilania USB | 5 V $\equiv$ 500 mA |
|-----------------------|---------------------|

---

### Wymiary

|  |                  |
|--|------------------|
| - jednostka centralna (szer. x wys. x głęb.) | 250 x 61 x 39 mm |
|--|------------------|

---

### Waga

|                       |         |
|-----------------------|---------|
| - jednostka centralna | 0,23 kg |
|-----------------------|---------|

---

## Wymagania systemowe:

---

### komputer PC

### Macintosh

---

|  |                             |
|--|-----------------------------|
| Windows® 98SE, Windows® ME, Windows® 2000,<br>Windows® XP, Windows® Vista™ lub Windows 7 | Mac OS9/OS® X<br>lub nowszy |
|--|-----------------------------|

---

# 6 Rozwiązywanie problemów

Aby zachować ważność gwarancji, nie wolno samodzielnie naprawiać urządzenia.

Jeśli w trakcie korzystania z tego urządzenia wystąpią problemy, wykonaj następujące czynności sprawdzające przed zgłoszeniem się do serwisu. Jeśli problem pozostanie nierozwiązany, w celu uzyskania pomocy technicznej zarejestruj swój produkt na stronie [www.philips.com/support](http://www.philips.com/support).

## Brak dźwięku

- Upewnij się, że głośnik jest prawidłowo podłączony.
- Dostosuj poziom głośności komputera.



Specifications are subject to change without notice  
2013 © WOOX Innovations Limited. All rights reserved.  
This product was brought to the market by WOOX  
Innovations Limited or one of its affiliates, further referred  
to in this document as WOOX Innovations, and is the  
manufacturer of the product. WOOX Innovations is the  
warrantor in relation to the product with which this booklet  
was packaged. Philips and the Philips Shield Emblem are  
registered trademarks of Koninklijke Philips N.V.

