

Altijd tot uw dienst

Ga voor registratie van uw product en ondersteuning naar  
[www.philips.com/welcome](http://www.philips.com/welcome)

SPA2100



# Gebruiksaanwijzing

**PHILIPS**



# Inhoudsopgave

---

<b>1 Veiligheid</b>	2
Belangrijke veiligheidsinstructies	2
<b>2 Kennisgeving</b>	2
Recycling	3
<b>3 De luidspreker</b>	4
<b>4 De luidspreker gebruiken</b>	5
<b>5 Productinformatie</b>	7
<b>6 Problemen oplossen</b>	7

# 1 Veiligheid

---

## Belangrijke veiligheidsinstructies

- Lees en volg alle instructies.
- Zorg dat het product niet wordt blootgesteld aan vocht en dat er geen met vloeistof gevulde voorwerpen, zoals vazen, op het product worden geplaatst.
- Plaats geen voorwerpen met een open vlam, zoals brandende kaarsen, op de producten.
- Houd dit product uit de buurt van direct zonlicht, open vuur en andere warmtebronnen.
- Gebruik uitsluitend door de fabrikant gespecificeerde toebehoren/accessoires.



### Waarschuwing

- Verwijder de behuizing van dit product nooit.
- Plaats dit product nooit op andere elektrische apparatuur.

## 2 Kennisgeving

Eventuele wijzigingen of modificaties aan het apparaat die niet uitdrukkelijk zijn goedgekeurd door WOOX Innovations kunnen tot gevolg hebben dat gebruikers het recht verliezen het apparaat te gebruiken.

Dit product voldoet aan de vereisten met betrekking tot radiostoring van de Europese Unie.



# Recycling

Uw product is vervaardigd van kwalitatief hoogwaardige materialen en onderdelen die gerecycled en opnieuw gebruikt kunnen worden.



Wanneer een product is voorzien van een symbool van een afvalcontainer met een kruis erdoorheen, valt het product onder de Europese richtlijn 2002/96/EG:

Gooi het product nooit weg met ander huishoudelijk afval. Informeer u over de lokale regels inzake gescheiden afvalophaling van elektrische en elektronische toestellen. Een goede afvalverwerking van uw oude product draagt bij tot het voorkomen van mogelijke schade voor het milieu en de volksgezondheid.



## Milieu-informatie

Er is geen overbodig verpakkingsmateriaal gebruikt. We hebben ervoor gezorgd dat de verpakking gemakkelijk kan worden gescheiden in drie materialen: karton (de doos), polystyreen (buffer) en polyethyleen (zakken en afdekking).

Het systeem bestaat uit materialen die kunnen worden gerecycled en opnieuw kunnen worden gebruikt wanneer het wordt gedemonteerd door een gespecialiseerd bedrijf. Houd u aan de plaatselijke regelgeving inzake het weggooien van verpakkingsmateriaal en oude apparatuur.



### Opmerking

- Het typeplaatje bevindt zich aan de achterkant van het apparaat.

# 3 De luidspreker

Gefeliciteerd met uw aankoop en welkom bij Philips!

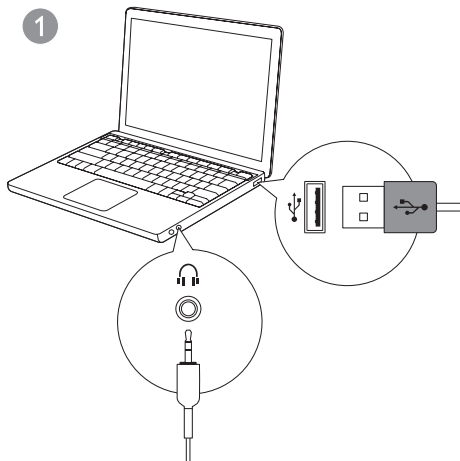
Registreer uw product op [www.philips.com/welcome](http://www.philips.com/welcome) om optimaal gebruik te kunnen maken van de door Philips geboden ondersteuning. Als u contact opneemt met Philips, wordt u gevraagd om het model- en serienummer van dit apparaat. Het model- en serienummer bevinden zich op de achterkant van het apparaat. Noteer de nummers hier:

Modelnummer \_\_\_\_\_

Serienummer \_\_\_\_\_

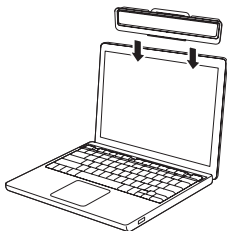
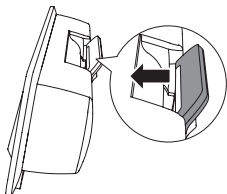
## 4 De luidspreker gebruiken

- 1 Steek de USB-stekker in de USB-aansluiting van uw PC.
- 2 Steek de audiostekker in de hoofdtelefoonaansluiting van uw PC.  
(Afb. 1)



- 3** Bevestig de luidspreker aan de bovenkant van uw notebookscherf. (Afb. 2)

**2**



- 4** Stel het volume van uw PC in.

- 5** Koppel na gebruik de USB-stekker en de audiostekker los.



# 5 Productinformatie

## Specificaties

USB-ingangsvermogen	5 V $\equiv$ 500 mA
---------------------	---------------------

### Afmetingen

- Apparaat (b x h x d)	250 x 61 x 39 mm
------------------------	------------------

### Gewicht

- Apparaat	0,23 kg
------------	---------

## Systeemvereisten:

### PC

Windows® 98 SE, Windows® ME, Windows® 2000,  
Windows® XP, Windows® Vista™ of Windows 7

### Mac

Mac OS9/OS® X  
of later

# 6 Problemen oplossen

Probeer het apparaat nooit zelf te repareren. Hierdoor wordt de garantie ongeldig.

Als u problemen ondervindt bij het gebruik van het product, controleer dan het volgende voordat u om service vraagt. Als het probleem niet is opgelost, registreer dan uw product voor ondersteuning op [www.philips.com/support](http://www.philips.com/support).

## Geen geluid

- Controleer of de luidspreker op de juiste manier is aangesloten.
- Stel het volume van uw PC in.



Specifications are subject to change without notice  
2013 © WOOX Innovations Limited. All rights reserved.  
This product was brought to the market by WOOX  
Innovations Limited or one of its affiliates, further referred  
to in this document as WOOX Innovations, and is the  
manufacturer of the product. WOOX Innovations is the  
warrantor in relation to the product with which this booklet  
was packaged. Philips and the Philips Shield Emblem are  
registered trademarks of Koninklijke Philips N.V.

