

Visuomet esame šalia,  
kad padėtume jums

SPA2100

Užregistruokite savo prietaisą ir gaukite pagalbą  
internete [www.philips.com/welcome](http://www.philips.com/welcome)

Klausimai?  
Susisiekite  
su Philips



Naudojimosi instrukcijų knygelė

**PHILIPS**

# Turinys

---

<b>1. Saugumas .....</b>	<b>3</b>
Svarbios saugumo instrukcijos .....	3
<b>2. Pastabos .....</b>	<b>3</b>
Seno įrenginio išmetimas.....	3
<b>3. Jūsų garsiakalbis.....</b>	<b>4</b>
<b>4. Jūsų garsiakalbio naudojimas .....</b>	<b>5</b>
<b>5. Informacija apie įrenginį.....</b>	<b>6</b>
Techniniai duomenys.....	6
<b>6. Trikčių šalinimas .....</b>	<b>6</b>

# 1. Svarbi informacija

## Svarbios saugumo instrukcijos

- Perskaitykite ir vadovaukitės šiomis instrukcijomis.
- Neleiskite produktui būti paveiktam lašėjimo ar taškymosi. Ant produkto niekada nelaikykite indų su skysčiais, tokių kaip vazų ir pan.
- Ant įrenginio niekuomet nedėkite atviros liepsnos šaltinių, tokių kaip degančių žvakių ir pan.
- Laikykite šį gaminį atokiau nuo tiesioginių saulės spindulių, liepsnos ir karščio.
- Naudokitės tik gamintojo pateiktais priedais.



### Įspėjimas

- Niekada nenuimkite įrenginį dengiančio viršaus.
- Niekada nestatykite įrenginio ant kitų elektros prietaisų.

# 2. Pastabos

Bet kokios modifikacijos ar pakeitimai, kurie nėra patvirtinti "Philips Consumer Electronics", yra nelegalūs ir neteisėti bei gali atimti teisę naudotis šiuo įrenginiu.



Šis produktas atitinka Europos Bendrijos nustatytus reikalavimus radijo trikdžiams.

## Seno įrenginio išmetimas



Jeigu prie savo įrenginio matote nubraukto atliekų konteinerio paveiksluką, tai reiškia, kad įrenginys pagamintas pagal 2002/96/EC Europos direktyvą. Prašome pasidomėti apie vietinę elektrinių ir elektroninių produktų išmetimo ir perdirbimo tvarką.

Prašome elgtis pagal vietines taisykles ir neišmesti savo įrenginio kartu su įprastinėmis buitinėmis atliekomis.

Tinkamai atsikratydami įrenginiu padėsite apsaugoti gamtą ir žmogaus sveikatą nuo kenksmingų veiksnių, kurie gali atsirasti dėl netinkamo atsikratymo senais daiktais.

### Aplinkosaugos informacija

Nėra nereikalingų įpakavimo medžiagų.

Mes skyrėme daug pastangų, kad sumažintume įpakavimo dydį ir padarytume jį lengvai išskiriamą į tris medžiagas: kartoną, išplečiamą polistirolą bei polietileną.

Jūsų įrenginys sudarytas iš medžiagų, kurios gali būti perdirbtos, jei įrenginį išardytų kompanija, kuri tame specializuojasi. Prašome susipažinti su vietinėmis taisyklėmis, nustatančiomis įpakavimų, išsikrovusių maitinimo elementų bei senos įrangos išmetimo tvarką.



### Pastaba

- Įrenginio tipą nurodantį informacija yra įrenginio galinėje dalyje.

Sveikiname įsigijus šį produktą ir sveiki prisijungę prie Philips!

Norėdami pasinaudoti visais Philips teikiamais privalumais, užregistruokite savo įrenginį internete, adresu [www.philips.com/welcome](http://www.philips.com/welcome).

Jei susisieksite su Philips, jūs turėsite pasakyti šio įrenginio serijos ir modelio numerį. Šią informaciją rasite įrenginio galinėje dalyje. Užsirašykite tuos numerius čia:

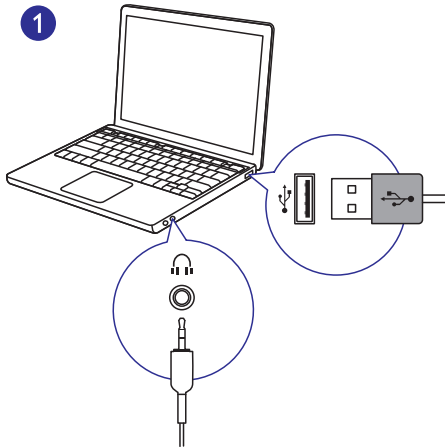
Modelio Numeris: \_\_\_\_\_

Serijos Numeris: \_\_\_\_\_

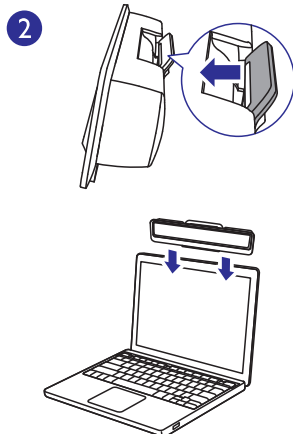
## 4. Jūsų garsiakalbio naudojimas

---

1. USB kištuką įjunkite į savo kompiuterio USB lizdą.
2. Garso įvesties kištuką prijunkite prie savo kompiuterio ausinių lizdo (1 Pav.).
4. Pareguliuokite garsumo lygį savo kompiuteryje.
5. Po naudojimosi atjunkite USB ir audio įvesties jungtis.



3. Pritvirtinkite garsiakalbį savo nešiojamojo kompiuterio ekrano viršuje (2 Pav.).



## 5. Informacija apie įrenginį

---

### Techniniai duomenys

#### Bendra informacija

---

USB Maitinimo įvestis 5 V === 500 mA

---

Išmatavimai  
- Pagrindinis įrenginys (P x A x G) 250 x 61 x 39 mm

---

Svoris- Pagrindinis įrenginys 0.23 kg

---

#### Reikalavimai kompiuterinei sistemai

---

##### PC

Windows® 98SE,  
Windows® ME,  
Windows® 2000,  
Windows® XP,  
arba Windows®  
Vista™, Windows 7

---

##### Mac

Mac OS9/OS® X,  
arba vėlesnė versija

---

## 6. Trikčių šalinimas

---

Norėdami išlaikyti galiojančią garantiją, niekuomet nebandykite taisyti įrenginio patys.

Jei naudodamiesi įrenginiu susiduriate su problemomis, prieš kreipdamiesi dėl pagalbos patikrinkite šiuos punktus. Jei problemos išspręsti nepavyko, užregistruokite savo produktą ir gaukite pagalbą internete, adresu [www.philips.com/support](http://www.philips.com/support).

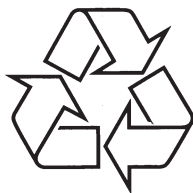
### Nėra garso

- Įsitikinkite, kad garsiakalbis teisingai prijungtas.
- Pereguliuokite garsumo lygį savo kompiuteryje.

Techniniai duomenys gali keistis be išankstinio perspėjimo.

© 2012 Koninklijke Philips Electronics N.V.

Visos teisės saugomos.



Daugiau apie firmos "Philips" gaminius galite sužinoti  
pasauliniame Interneto tinkle. Svetainės adresas:  
<http://www.philips.com>