

Vienmēr šeit, lai jums palīdzētu

SPA2100

Reģistrējiet savu preci un saņemiet atbalstu
www.philips.com/welcome

Jautājumi?
Sazinieties
ar Philips



Lietošanas instrukcija

PHILIPS

Satura rādītājs

| | |
|---|----------|
| 1. Svarīgi | 3 |
| Svarīgi drošības norādījumi | 3 |
| 2. Jūsu ievērībai | 3 |
| Jūsu nolietotās ierīces utilizācija | 3 |
| 3. Jūsu skaļrunis | 4 |
| 4. Jūsu skaļruņa lietošana | 5 |
| 5. Informācija par precī | 6 |
| Specifikācijas | 6 |
| 6. Darbības traucējumu novēršana | 6 |

1. Svarīgi

Svarīgi drošības norādījumi

- Izlasiet un ievērojiet visus šeit ietvertos norādījumus.
- Ierīci nedrīkst apšļakstīt vai apliet ar nekādiem šķidrumiem, un uz ierīces nedrīkst novietot nekādus ar šķidrumiem pildītus priekšmetus, piemēram, vāzes.
- Nenovietojiet uz ierīces nekādus atklātas liesmas avotus, piemēram, aizdegta sveces.
- Sargājiet šo ierīci no tiešiem saules stariem, atklātas liesmas vai citiem karstuma avotiem.
- Izmantojiet tikai tos piederumus/aksesuārus, ko ir noteicis ražotājs.



Brīdinājums

- Nekad nenoņemiet šīs ierīces korpusu.
- Nekad novietojiet šo ierīci uz citas elektriskās aparatūras.

2. Jūsu ievērbai

Jebkādas Philips Consumer Lifestyle tieši neapstiprinātas ierīces izmaiņas vai modifikācijas var liegt lietotājam ierīces turpmākas izmantošanas tiesības.



Šī ierīce atbilst Eiropas Savienības noteikumiem par radiotraucējumiem.

Jūsu nolietotās ierīces utilizācija



Ja ierīce ir marķēta ar īpašu simbolu – pārsvītrotu atkritumu konteineru, tas nozīmē, ka tā atbilst Eiropas Savienības direktīvas 2002/96/EK prasībām. Lūdzu, iepazīstieties ar vietējiem noteikumiem par elektrisko un elektronisko ierīču atsevišķas savākšanas sistēmu.

Lūdzu, rīkojieties saskaņā ar vietējiem noteikumiem un neizmetiet nolietotās elektroierīces kopā ar parastiem sadzīves atkritumiem. Pareiza jūsu nolietotās elektroierīces utilizācija palīdzēs novērst iespējamo kaitējumu apkārtējai videi un cilvēku veselībai.

Vides aizsardzībai

Ražotājs ir izvairījies no visa nevajadzīgā iepakojuma lietošanas. Ierīces iepakojums ir izveidots tā, lai to varētu viegli sadalīt triju veidu materiālos: kartonā (kaste), putu polistirolā (amortizācijas materiāls) un polietilēnā (maisīni, aizsargājošā loksne).

Šī ierīce sastāv no materiāliem, kurus ir iespējams pārstrādāt un lietot atkārtoti, ja tās izjaukšanu veic specializētā uzņēmumā.

Lūdzu, ievērojiet vietējos noteikumus par iepakojuma materiālu, izlietoto bateriju un nolietoto ierīču utilizāciju.

Piezīme

- Identifikācijas datu plāksnīte atrodas ierīces aizmugurē.

Apsveicam ar jūsu pirkumu un laipni lūdzam Philips!

Lai pilnībā izmantotu atbalstu, ko piedāvā Philips, reģistrējiet savu preci tiešsaistē www.philips.com/welcome.

Ja sazināties ar Philips, jums tiks pajautāti šīs ierīces modeļa un sērijas numuri. Modeļa un sērijas numuri ir norādīti identifikācijas datu plāksnītē šīs ierīces aizmugurē.

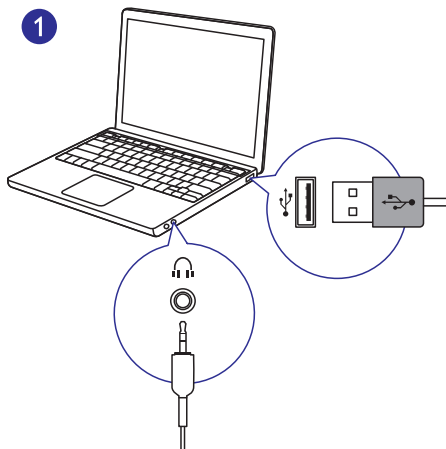
Pierakstiet šos numurus šeit:

Modeļa Nr. _____

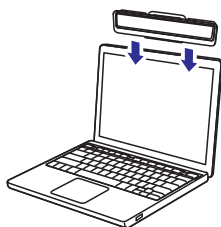
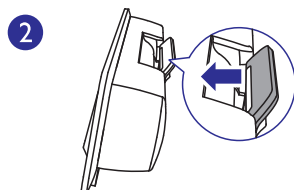
Sērijas Nr. _____

4. Jūsu skaļruņa lietošana

1. Iespraidiet USB spraudkontaktu sava datora USB ligzdā.
2. Iespraidiet audiosignāla ieejas spraudkontaktu sava datora austiņu ligzdā. (Zīm.1)
4. Noregulējiet sava datora skaļumu.
5. Pēc lietošanas atvienojiet USB un audiosignāla ieejas spraudkontaktus.



3. Uzspraidiet skaļruni sava portatīvā datora ekrāna augšpusē. (Zīm.2)



5. Informācija par precī

Specifikācijas

Vispārīga informācija

| | |
|-------------------------|----------------|
| USB barošanas padeve | 5 V === 500 mA |
|-------------------------|----------------|

| | |
|---|------------------|
| Izmēri - galvenā ierīce (p x a x d) | 250 x 61 x 39 mm |
|---|------------------|

| | |
|---------------------------|---------|
| Svars - galvenā ierīce | 0,23 kg |
|---------------------------|---------|

Datorsistēmas prasības:

| Personālais dators | Mac |
|--|-----------------------------|
| Windows® 98SE, Windows® ME, Windows® 2000, Windows® XP, Windows® Vista™ vai Windows 7 | Mac OS9/OS® X vai vēlāks |

6. Darbības traucējumu novēršana

Nekādā gadījumā nemēģiniet remontēt ierīci pats, jo tas anulēs garantiju.

Ja šīs ierīces lietošanas laikā rodas tās darbības traucējumi, pirms sazināties ar servisa centru, lūdzu, vispirms pārbaudiet tālāk uzskaitītos punktus. Ja problēma netiek atrisināta, reģistrējiet savu precī un saņemiet atbalstu www.philips.com/support.

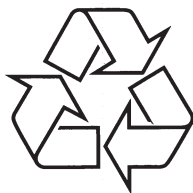
Nav skaņas

- Pārlicinieties, vai skaļrunis ir pareizi pievienots.
- Noregulējiet sava datora skaļumu.

Specifikācijas var tikt mainītas bez paziņojuma.

© 2012 Koninklijke Philips Electronics N.V.

Visas tiesības patur autors.



Apmeklējiet Philips Internetā
<http://www.philips.com>