

Sempre pronti ad aiutarti

Registrare il prodotto e richiedere assistenza all'indirizzo
www.philips.com/welcome

SPA2100



Manuale utente

PHILIPS

Sommario

1 Sicurezza	2
Importanti istruzioni sulla sicurezza	2
2 Avviso	2
Riciclaggio	3
3 Altoparlante	4
4 Utilizzo dell'altoparlante	5
5 Informazioni sul prodotto	7
6 Risoluzione dei problemi	7

1 Sicurezza

Importanti istruzioni sulla sicurezza

- Leggere e seguire tutte queste istruzioni.
- Questo prodotto non deve essere esposto a schizzi o getti d'acqua; sopra di esso, inoltre, non devono essere posizionati oggetti contenenti liquidi (ad esempio vasi).
- Non posizionare alcuna fiamma libera, come quelle delle candele accese, sul prodotto.
- Tenere lontano il prodotto dalla luce diretta del sole, fiamme vive o altre fonti di calore.
- Utilizzare solo collegamenti/accessori specificati dal produttore.



Avvertenza

- Non rimuovere il rivestimento del prodotto per nessun motivo.
- Non posizionare mai il prodotto su un'altra apparecchiatura elettrica.

2 Avviso

Qualsiasi modifica o intervento su questo dispositivo, se non espressamente consentito da WOOX Innovations, può invalidare il diritto dell'utente all'uso dell'apparecchio.

Questo prodotto è conforme ai requisiti sulle interferenze radio della Comunità Europea.



Riciclaggio

Questo prodotto è stato progettato e realizzato con materiali e componenti di alta qualità, che possono essere riciclati e riutilizzati.



Se su un prodotto si trova il simbolo di un bidone con ruote, ricoperto da una X, vuol dire che il prodotto soddisfa i requisiti della Direttiva Comunitaria 2002/96/CE.

Non smaltire questo prodotto con i rifiuti domestici.

Informarsi sui regolamenti locali per la raccolta differenziata dei prodotti elettrici ed elettronici. Il corretto smaltimento dei prodotti usati contribuisce a prevenire potenziali effetti negativi sull'ambiente e sulla salute.



Informazioni per il rispetto ambientale

L'uso di qualsiasi imballo non necessario è stato evitato. Si è cercato, inoltre, di semplificare la raccolta differenziata, usando per l'imballaggio tre materiali: cartone (scatola), polistirene espanso (materiale di separazione) e polietilene (sacchetti, schiuma protettiva).

Il sistema è composto da materiali che possono essere riciclati e riutilizzati purché il disassemblaggio venga effettuato da aziende specializzate. Attenersi alle norme locali in materia di riciclaggio di materiali di imballaggio e apparecchiature obsolete.



Nota

- La targhetta del modello è situata sul retro dell'apparecchio.

3 Altoparlante

Congratulazioni per l'acquisto e benvenuto in Philips!

Per trarre il massimo vantaggio dall'assistenza fornita da Philips, registrare il proprio prodotto sul sito: www.philips.com/welcome.

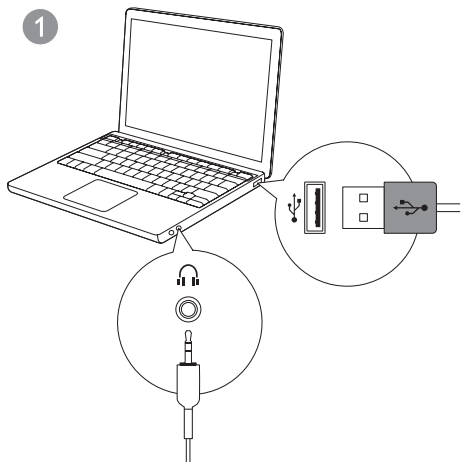
Quando si contatta l'assistenza Philips, occorrerà fornire il numero del modello e il numero di serie del dispositivo. Il numero di modello e il numero di serie si trovano sul retro del dispositivo. Annotare i numeri qui:

N° modello _____

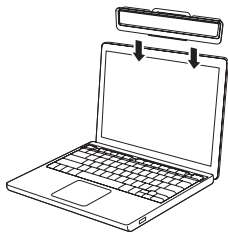
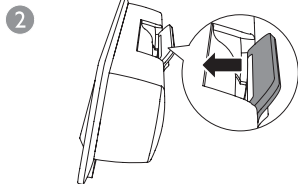
N° di serie _____

4 Utilizzo dell'altoparlante

- 1 Inserire la spina USB nella presa USB del computer.
- 2 Inserire la spina di ingresso audio nel jack per cuffie del computer.
(Fig. 1)



- 3** Collegare l'altoparlante sulla parte superiore dello schermo del proprio notebook. (Fig. 2)



- 4** Consente di regolare il volume del PC.
- 5** Dopo l'uso, scollegare le spine USB e di ingresso audio.

5 Informazioni sul prodotto

Specifiche

Ingresso alimentazione USB	5 V $\overline{\text{---}}$ 500 mA
----------------------------	------------------------------------

Dimensioni (l x p x a)	
- Unità principale (L x A x P)	250 x 61 x 39 mm

Peso	
- Unità principale	0,23kg

Requisiti di sistema

PC	Mac
Windows® 98SE, Windows® ME, Windows® 2000, Windows® XP o Windows® Vista™, Windows 7	Mac OS9/OS® X o superiore

6 Risoluzione dei problemi

Al fine di mantenere valida la garanzia, non provare a riparare da soli il sistema.

Se si verificano problemi quando si utilizza il prodotto, consultare l'elenco riportato di seguito prima di richiedere assistenza. Se il problema persiste, consultare il sito Web www.philips.com/support per registrare il prodotto e ottenere assistenza.

Audio assente

- Accertarsi che l'altoparlante sia collegato correttamente.
- Consente di regolare il volume del PC.



Specifications are subject to change without notice
2013 © WOOX Innovations Limited. All rights reserved.
This product was brought to the market by WOOX
Innovations Limited or one of its affiliates, further referred
to in this document as WOOX Innovations, and is the
manufacturer of the product. WOOX Innovations is the
warrantor in relation to the product with which this booklet
was packaged. Philips and the Philips Shield Emblem are
registered trademarks of Koninklijke Philips N.V.

