

Mindig az Ön rendelkezésére áll!  
Regisztrálja termékét és vegye igénybe a  
rendelkezésre álló támogatást:  
[www.philips.com/welcome](http://www.philips.com/welcome)

SPA2100



Felhasználói kézikönyv

**PHILIPS**



# Tartalomjegyzék

---

<b>1 Biztonság</b>	2
Fontos biztonsági utasítások	2
<b>2 Megjegyzés</b>	2
Újrafelhasználás	3
<b>3 Az Ön hangszórója</b>	4
<b>4 Használja hangszóróját</b>	5
<b>5 Termékadatok</b>	7
<b>6 Hibakeresés</b>	7

# 1 Biztonság

## Fontos biztonsági utasítások

- Olvassa el és kövesse az összes utasítást.
- A terméket óvja a rácsepegő vagy ráfröccsenő folyadéktól, illetve ne helyezzen rá folyadékot tartalmazó edényt, például vázát.
- Ne helyezzen nyílt lánggal égő tárgyakat, pl. égő gyertyát a termékekre.
- Ne tegye ki a terméket közvetlen napfény, nyílt láng vagy hő hatásának.
- Kizárólag a gyártó által javasolt tartozékokat használja.



### Figyelem

- A termék borítását megbontani tilos.
- A terméket tilos más elektromos berendezésre helyezni.

## 2 Megjegyzés

A WOOX Innovations által kifejezetten jóvá nem hagyott változtatások és átalakítások a készüléken semmissé tehetik a felhasználó jogait e termék működtetésére vonatkozóan.

Ez a termék megfelel az Európai Közösség rádióinterferenciára vonatkozó követelményeinek.



# Újrafelhasználás

Ez a termék kiváló minőségű anyagok és alkatrészek felhasználásával készült, amelyek újrahasznosíthatók és újra felhasználhatók.



A terméken található áthúzott kerek kuka szimbólum azt jelenti, hogy a termék megfelel a 2002/96/EK európai irányelvnek.

Ne kezelje a készüléket háztartási hulladékként. Tájékozódjon az elektromos és elektronikus készülékek hulladékkezelésére vonatkozó helyi törvényekről. A feleslegessé vált készülék helyes kiselejtezésével segít megelőzni a környezet és az emberi egészség károsodását.



## Környezetvédelemmel kapcsolatos tudnivalók

A termék csomagolása nem tartalmaz felesleges csomagolóanyagot. Igyekeztünk úgy kialakítani a csomagolást, hogy könnyen szétválasztható legyen a következő három anyagra: karton (doboz), polisztirol (védőelem) és polietilén (zacskó, védő habfólia).

A rendszerben található anyagokat erre specializálódott vállalat képes újrafeldolgozni és újrahasznosítani. Kérjük, tartsa szem előtt a csomagolóanyagok és régi készülékek leselejtezésére vonatkozó helyi előírásokat.



### Megjegyzés

- A típustábla a készülék hátsó részén található.

# 3 Az Ön hangszórója

A Philips köszönti Önt! Gratulálunk a vásárláshoz!

A Philips által biztosított támogatás teljes körű igénybevételéhez regisztrálja a terméket a [www.Philips.com/welcome](http://www.Philips.com/welcome) címen.

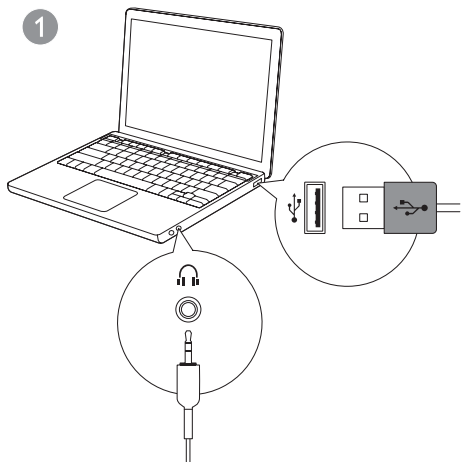
Ha a Philips vállalat ügyfélszolgálatához fordul, szükség lesz a termék típus- és gyári számára. A típuszám és a sorozatszám a készülék hátulsó részén található. Írja ide a számokat:

Típuszám: \_\_\_\_\_

Gyári szám: \_\_\_\_\_

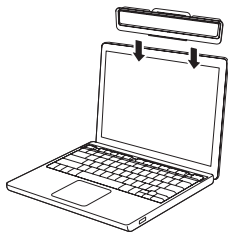
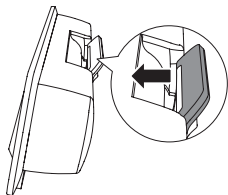
## 4 Használja hangszóróját

- 1 Csatlakoztassa az USB-csatlakozót a számítógép USB-csatlakozójába.
- 2 Csatlakoztassa a hangbemeneti csatlakozót a számítógép mikrofoncsatlakozójába (1. ábra)



- 3** Csíptesse a hangsugárzót a notebook képernyőjének tetejére.(2. ábra)

**2**



- 4** Állítsa be a számítógép hangerejét.
- 5** Használat után csatlakoztassa le az USB és hangbemeneti csatlakozókat.



# 5 Termékadatok

## Termékjellemzők

USB tápfeszültség-bemenet	5 V $\overline{\text{---}}$ 500 mA
---------------------------	------------------------------------

### Méretek

- Főegység (Sz x Ma x Mé)	250 x 61 x 39 mm
---------------------------	------------------

### Tömeg

- Főegység	0,23 kg
------------	---------

## Rendszerkövetelmények:

### számítógép

### Mac

Windows® 98SE, Windows® ME, Windows® 2000, Windows® XP, vagy Windows® Vista™, Windows 7	Mac OS9/OS® X vagy újabb verzió
---	---------------------------------

# 6 Hibakeresés

Ne próbálja önállóan javítani a készüléket, mert ezzel a garancia érvényét veszíti.

Ha a termék használata során problémákba ütközik, nézze át az alábbi pontokat, mielőtt szakemberhez fordulna. Ha probléma továbbra is fennáll, regisztrálja termékét, és vegye igénybe a [www.philips.com/support](http://www.philips.com/support) weboldalon rendelkezésre álló támogatást.

## Nincs hang

- Ellenőrizze, hogy a hangszugárzó megfelelően van-e csatlakoztatva.
- Állítsa be a számítógép hangerejét.



Specifications are subject to change without notice  
2013 © WOOX Innovations Limited. All rights reserved.  
This product was brought to the market by WOOX  
Innovations Limited or one of its affiliates, further referred  
to in this document as WOOX Innovations, and is the  
manufacturer of the product. WOOX Innovations is the  
warrantor in relation to the product with which this booklet  
was packaged. Philips and the Philips Shield Emblem are  
registered trademarks of Koninklijke Philips N.V.

