

Πάντα δίπλα σας

Καταχωρήστε το προϊόν σας και λάβετε
υποστήριξη από τη διεύθυνση

www.philips.com/welcome

SPA2100



Εγχειρίδιο χρήσης

PHILIPS

Πίνακας περιεχομένων

1	Ασφάλεια	2
	Σημαντικές οδηγίες ασφαλείας	2
2	Σημείωση	2
	Ανακύκλωση	3
3	Το ηχείο σας	4
4	Χρήση του ηχείου	5
5	Πληροφορίες προϊόντος	7
6	Αντιμετώπιση προβλημάτων	7

1 Ασφάλεια

Σημαντικές οδηγίες ασφαλείας

- Διαβάστε και ακολουθήστε όλες τις παρακάτω οδηγίες.
- Το προϊόν δεν πρέπει να εκτίθεται σε υγρά και δεν πρέπει να τοποθετούνται πάνω του αντικείμενα που περιέχουν υγρά, όπως βάζα.
- Πάνω στα προϊόντα δεν πρέπει να τοποθετούνται πηγές γυμνής φλόγας, όπως αναμμένα κεριά.
- Αποφεύγετε την έκθεση του προϊόντος στην άμεση ηλιακή ακτινοβολία, σε γυμνές φλόγες ή σε πηγές θερμότητας.
- Χρησιμοποιείτε μόνο μέρη/εξαρτήματα εγκεκριμένα από τον κατασκευαστή.



Προειδοποίηση

- Μην αφαιρείτε ποτέ το περίβλημα του προϊόντος.
- Μην τοποθετείτε το προϊόν πάνω σε άλλο ηλεκτρικό εξοπλισμό.

2 Σημείωση

Οποιοσδήποτε αλλαγές ή τροποποιήσεις πραγματοποιηθούν στη συσκευή χωρίς τη ρητή έγκριση της WOOX Innovations ενδέχεται να ακυρώσουν το δικαίωμα του χρήστη για λειτουργία της συσκευής.

Το παρόν προϊόν συμμορφώνεται με τις προδιαγραφές της Ευρωπαϊκής Κοινότητας για παρεμβολές ραδιοφωνικών σημάτων.



Ανακύκλωση

Το προϊόν είναι σχεδιασμένο και κατασκευασμένο από υψηλής ποιότητας υλικά και εξαρτήματα, τα οποία μπορούν να ανακυκλωθούν και να ξαναχρησιμοποιηθούν.



Όταν δείτε το σύμβολο του διαγραμμένου κάδου με ρόδες πάνω σε προϊόν, τότε αυτό το προϊόν καλύπτεται από την Ευρωπαϊκή οδηγία 2002/96/EK:

Μην απορρίπτετε ποτέ αυτό το προϊόν μαζί με άλλα απορρίμματα του σπιτιού σας. Παρακαλούμε ενημερωθείτε για τους τοπικούς κανόνες σχετικά με την ξεχωριστή συλλογή ηλεκτρικών και ηλεκτρονικών προϊόντων. Η σωστή απόρριψη του παλιού σας προϊόντος θα βοηθήσει στην αποτροπή τυχόν αρνητικών επιπτώσεων που ενδέχεται να υπάρξουν στο περιβάλλον και στην ανθρώπινη υγεία.



Πληροφορίες σχετικά με την προστασία του περιβάλλοντος

Κάθε περιττό στοιχείο συσκευασίας έχει παραληφθεί. Η συσκευασία έχει γίνει έτσι ώστε να είναι εύκολος ο διαχωρισμός σε τρία υλικά: χαρτόνι (κουτί), αφρώδες πολυστυρένιο (υλικό προστασίας από χτυπήματα) και πολυαιθυλένιο (σακουλάκια, προστατευτικό αφρώδες φύλλο).

Το σύστημα αποτελείται από υλικά που μπορούν να ανακυκλωθούν και να επαναχρησιμοποιηθούν εάν αποσυναρμολογηθεί από μια ειδικευμένη εταιρεία. Να τηρείτε τους τοπικούς κανονισμούς σχετικά με την απόρριψη των υλικών συσκευασίας και του παλιού εξοπλισμού.



- Η πινακίδα του τύπου βρίσκεται στο πίσω μέρος της συσκευής.

3 Το ηχείο σας

Συγχαρητήρια για την αγορά σας και καλωσορίσατε στη Philips! Για να επωφεληθείτε πλήρως από την υποστήριξη που προσφέρει η Philips, δηλώστε το προϊόν σας στη διεύθυνση www.philips.com/welcome.

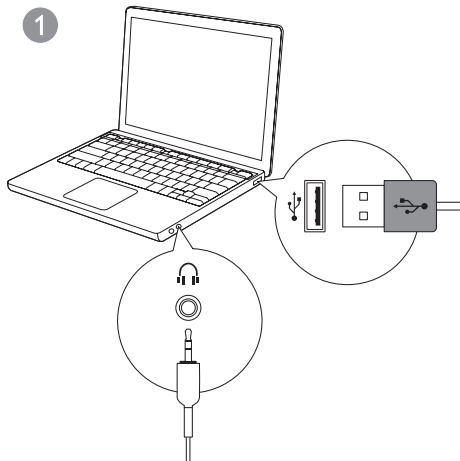
Εάν επικοινωνήσετε με την Philips, θα σας ζητηθεί ο αριθμός μοντέλου και ο αριθμός σειράς της συσκευής. Ο αριθμός μοντέλου και ο αριθμός σειράς βρίσκονται στην πίσω πλευρά της συσκευής. Σημειώστε τους αριθμούς εδώ:

Αριθμός μοντέλου _____

Αριθμός σειράς _____

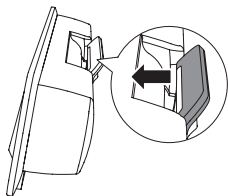
4 Χρήση του ηχείου

- 1 Συνδέστε το βύσμα USB στην υποδοχή USB του υπολογιστή σας.
- 2 Συνδέστε το βύσμα εισόδου ήχου στην υποδοχή ακουστικών του υπολογιστή σας (εικ. 1).



- 3** Στερεώστε το ηχείο στο πάνω μέρος της οθόνης του φορητού υπολογιστή (εικ. 2).

2



- 4** Ρυθμίστε την ένταση ήχου του υπολογιστή.
- 5** Μετά τη χρήση, αποσυνδέστε το βύσμα USB και το βύσμα εισόδου ήχου.

5 Πληροφορίες προϊόντος

Προδιαγραφές

Είσοδος τροφοδοτικού USB	5 V \equiv 500 mA
--------------------------	---------------------

Διαστάσεις

- Κύρια μονάδα (Π x Υ x Β)	250 x 61 x 39 χιλ.
----------------------------	--------------------

Βάρος

- Κύρια μονάδα	0,23 κιλά
----------------	-----------

Απαιτήσεις συστήματος:

Υπολογιστής

Mac

Windows® 98SE, Windows® ME, Windows® 2000, Windows® XP, or Windows® Vista™, Windows 7	Mac OS9/OS® X ή μεταγενέστερη έκδοση
---	--------------------------------------

6 Αντιμετώπιση προβλημάτων

Για να εξακολουθεί να ισχύει η εγγύηση, μην επιχειρήσετε να επιδιορθώσετε το σύστημα μόνοι σας.

Εάν αντιμετωπίσετε προβλήματα κατά τη χρήση της συσκευής, ελέγξτε τα παρακάτω σημεία πριν ζητήσετε επισκευή. Αν το πρόβλημα παραμένει, δηλώστε τη συσκευή σας και λάβετε υποστήριξη στη διεύθυνση www.philips.com/support.

Δεν αναπαράγεται ήχος

- Βεβαιωθείτε ότι το ηχείο είναι συνδεδεμένο σωστά.
- Ρυθμίστε την ένταση ήχου του υπολογιστή.



Specifications are subject to change without notice
2013 © WOOX Innovations Limited. All rights reserved.
This product was brought to the market by WOOX
Innovations Limited or one of its affiliates, further referred
to in this document as WOOX Innovations, and is the
manufacturer of the product. WOOX Innovations is the
warrantor in relation to the product with which this booklet
was packaged. Philips and the Philips Shield Emblem are
registered trademarks of Koninklijke Philips N.V.

