

Immer für Sie da

Hier können Sie Ihr Produkt registrieren und

Unterstützung erhalten:

www.philips.com/welcome

SPA2100



Benutzerhandbuch

PHILIPS

Inhaltsangabe

1 Sicherheit	2
Wichtige Sicherheitshinweise	2
2 Hinweis	2
Recycling	3
3 Ihr Lautsprecher	4
4 Verwenden Ihres Lautsprechers	5
5 Produktinformationen	7
6 Fehlerbehebung	7

1 Sicherheit

Wichtige Sicherheitshinweise

- Lesen und befolgen Sie all diese Anweisungen.
- Es dürfen keine Flüssigkeiten an das Produkt gelangen. Stellen Sie außerdem keine mit Wasser gefüllten Gegenstände, wie z. B. Vasen, auf dem Produkt ab.
- Stellen Sie keine offenen Feuerquellen wie brennende Kerzen auf dem Produkt ab.
- Halten Sie das Gerät fern von direkter Sonneneinstrahlung, offenen Feuerquellen oder anderen Wärmequellen.
- Verwenden Sie nur vom Hersteller empfohlenes Zubehör.



Warnung

- Öffnen Sie auf keinen Fall das Gehäuse des Geräts.
- Stellen Sie dieses Gerät niemals auf andere elektrische Geräte.

2 Hinweis

Änderungen oder Modifizierungen des Geräts, die nicht ausdrücklich von WOOX Innovations genehmigt wurden, können zum Erlöschen der Betriebserlaubnis führen.

Dieses Produkt entspricht den Richtlinien der Europäischen Union zu Funkstörungen.



Recycling

Ihr Gerät wurde unter Verwendung hochwertiger Materialien und Komponenten entwickelt und hergestellt, die recycelt und wiederverwendet werden können.



Befindet sich das Symbol einer durchgestrichenen Abfalltonne auf Rädern auf dem Gerät, bedeutet dies, dass für dieses Gerät die Europäische Richtlinie 2002/96/EG gilt.

Entsorgen Sie dieses Produkt nie mit dem restlichen Hausmüll. Bitte informieren Sie sich über die örtlichen Bestimmungen zur getrennten Entsorgung von elektrischen und elektronischen Produkten. Durch die korrekte Entsorgung Ihrer Altgeräte werden Umwelt und Menschen vor möglichen negativen Folgen geschützt.



Umweltinformationen

Auf überflüssige Verpackung wurde verzichtet. Die Verpackung kann leicht in drei Materialtypen getrennt werden: Pappe (Karton), Styropor (Polsterung) und Polyethylen (Beutel, Schaumstoff-Schutzfolie). Ihr Gerät besteht aus Werkstoffen, die wiederverwendet werden können, wenn das Gerät von einem spezialisierten Fachbetrieb demontiert wird. Bitte beachten Sie die örtlichen Vorschriften zur Entsorgung von Verpackungsmaterial und Altgeräten.



Hinweis

- Das Typenetikett befindet sich auf der Rückseite des Geräts.

3 Ihr Lautsprecher

Herzlichen Glückwunsch zu Ihrem Kauf und willkommen bei Philips. Um die Unterstützung von Philips optimal nutzen zu können, sollten Sie Ihr Produkt unter www.philips.com/welcome registrieren.

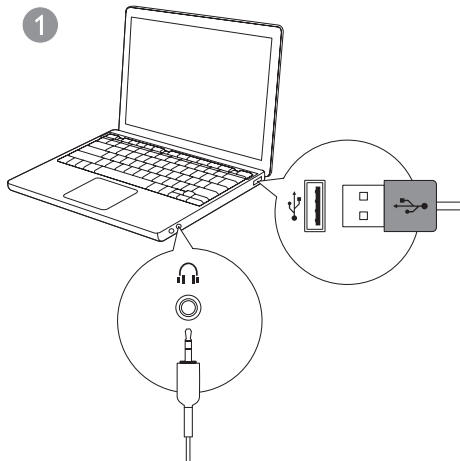
Wenn Sie Philips kontaktieren, werden Sie nach der Modell- und Seriennummer dieses Geräts gefragt. Sie finden die Modell- und Seriennummer auf der Rückseite des Geräts. Notieren Sie die Nummern:

Modell-Nr. _____

Serien-Nr. _____

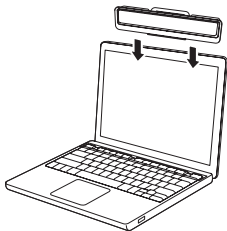
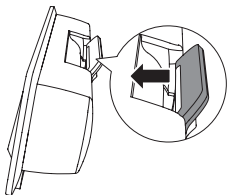
4 Verwenden Ihres Lautsprechers

- 1 Verbinden Sie den USB-Stecker mit dem USB-Anschluss Ihres PCs.
- 2 Verbinden Sie das Audiokabel mit dem Kopfhöreranschluss Ihres PCs. (Abb. 1)



- 3** Bringen Sie den Lautsprecher auf der Oberseite des Notebook-Bildschirms an. (Abb. 2)

2



- 4** Stellen Sie die Lautstärke Ihres PCs ein.
- 5** Trennen Sie den USB- und den Audiostecker nach dem Gebrauch.

5 Produktinformationen

Technische Daten

USB-Eingangleistung	5 V $\overline{=}$ 500 mA
---------------------	---------------------------

Abmessungen

- Hauptgerät (B x H x T)	250 x 61 x 39 mm
--------------------------	------------------

Gewicht

- Hauptgerät	0,23 kg
--------------	---------

Systemanforderungen:

PC

Windows® 98SE, Windows® ME, Windows® 2000,
Windows® XP, Windows® Vista™ oder Windows® 7

Mac

Mac OS9/OS® X
oder höher

6 Fehlerbehebung

Bei eigenhändigen Reparaturversuchen verfällt die Garantie. Wenn sich Probleme mit diesem Gerät ergeben, prüfen Sie bitte die folgenden Punkte, bevor Sie Serviceleistungen anfordern. Wenn Sie das Problem auf diese Weise nicht beheben können, registrieren Sie Ihren Player, und suchen Sie unter www.philips.com/support nach Unterstützung.

Kein Ton

- Vergewissern Sie sich, dass der Lautsprecher richtig verbunden ist.
- Stellen Sie die Lautstärke Ihres PCs ein.



Specifications are subject to change without notice
2013 © WOOX Innovations Limited. All rights reserved.
This product was brought to the market by WOOX
Innovations Limited or one of its affiliates, further referred
to in this document as WOOX Innovations, and is the
manufacturer of the product. WOOX Innovations is the
warrantor in relation to the product with which this booklet
was packaged. Philips and the Philips Shield Emblem are
registered trademarks of Koninklijke Philips N.V.

