

Altid klar til at hjælpe  
Registrer dit produkt, og få support på  
[www.philips.com/welcome](http://www.philips.com/welcome)

SPA2100



# Brugervejledning

**PHILIPS**



# Indholdsfortegnelse

---

<b>1 Sikkerhed</b>	2
Vigtige sikkerhedsinstruktioner	2
<b>2 Meddelelse</b>	2
Genanvendelse	2
<b>3 Din højttaler</b>	3
<b>4 Brug din højttaler</b>	4
<b>5 Produktinformation</b>	6
<b>6 Fejlfinding</b>	6

# 1 Sikkerhed

---

## Vigtige sikkerhedsinstruktioner

- Læs og følg alle disse instruktioner.
- Produktet må ikke udsættes for dryp eller stænk, og der må ikke placeres genstande fyldt med vand - f.eks. vaser - på produktet.
- Der må ikke placeres åben ild - f.eks. tændte stearinlys - på produktet.
- Udsæt ikke produktet for direkte sollys, åben ild eller varme.
- Brug kun tilbehør og ekstraudstyr, der er godkendt af producenten.



### Advarsel

- Fjern aldrig kabinettet på dette produkt.
- Produktet bør aldrig anbringes oven på andet elektrisk udstyr.

## 2 Meddelelse

Enhver ændring af dette apparat, som ikke er godkendt af WOOX Innovations, kan annullere brugerens ret til at betjene dette udstyr.

Dette produkt overholder EU's krav om radiointerferens.



---

## Genanvendelse

Dit produkt er udviklet og fremstillet i materialer og komponenter af høj kvalitet, som kan genbruges.



Når et produkt bærer et affaldsspandssymbol med et kryds på, betyder det, at produktet er underlagt det europæiske direktiv 2002/96/EC:

Bortskaf aldrig produktet sammen med andet husholdningsaffald. Sørg for at kende de lokale regler om separat indsamling af elektriske og elektroniske produkter. Korrekt bortskaffelse af udtjente produkter er med til at forhindre negativ påvirkning af miljøet og menneskers helbred.



### Miljøoplysninger

Alt unødigt emballage er udeladt. Emballagen er forenklet og består af tre materialer: Pap (kasse), polystyrenskum (buffer) og polyethylen (poser, beskyttende skumfolie).

Systemet består af materiale, der kan genbruges, hvis det adskilles af et specialfirma. Overhold de lokale regler angående udsmidning af emballage og gammelt udstyr.



#### Bemærk

- Identifikationspladen findes bag på apparatet.

## 3 Din højttaler

Tillykke med dit køb, og velkommen til Philips!

Hvis du vil have fuldt udbytte af den support, som Philips tilbyder, kan du registrere dit produkt på [www.philips.com/welcome](http://www.philips.com/welcome).

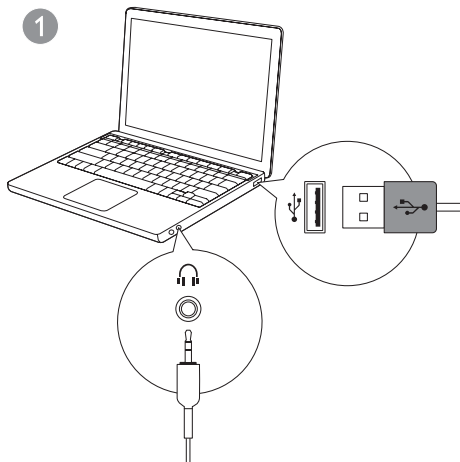
Hvis du kontakter Philips, vil du blive bedt om enhedens modelnummer og serienummer. Modelnummeret og serienummeret står bag på enheden. Skriv numrene her:

Modelnr. \_\_\_\_\_

Serienr. \_\_\_\_\_

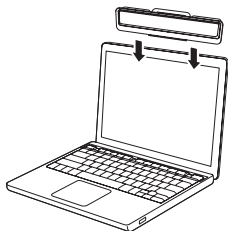
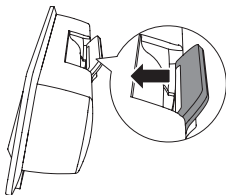
## 4 Brug din højttaler

- 1 Sæt USB-stikket i USB-stikket på din PC.
- 2 Sæt lydindgangsstikket i hovedtelefonstikket på din PC.(Fig. 1)



**3** Klem højttaleren fast til toppen af den bærbare PC's skærm.(Fig.2)

**2**



**4** Juster lydstyrken for din PC.

**5** Efter brug skal du frakoble USB- og lydindgangsstikkene.

# 5 Produktinformation

## Specifikationer

USB-strømindgang	5 V $\overline{\text{---}}$ 500 mA
Mål	
- Hovedenhed (B x H x D)	250 x 61 x 39 mm
Vægt	
- Hovedenhed	0,23 kg

## Systemkrav:

PC	Mac
Windows® 98SE, Windows® ME, Windows® 2000, Windows® XP, Windows® Vista™ eller Windows®7	Mac OS9/OS® X eller nyere

# 6 Fejlfinding

Prøv aldrig selv at reparere systemet, da garantien i så fald bortfalder. Hvis der opstår fejl på produktet, bør du kontrollere følgende punkter, inden du bestiller reparation. Hvis problemet varer ved, skal du registrere produktet og få support på [www.philips.com/support](http://www.philips.com/support).

## Ingen lyd

- Sørg for, at højttaleren er korrekt tilsluttet.
- Juster lydstyrken for din PC.







Specifications are subject to change without notice  
2013 © WOOX Innovations Limited. All rights reserved.  
This product was brought to the market by WOOX  
Innovations Limited or one of its affiliates, further referred  
to in this document as WOOX Innovations, and is the  
manufacturer of the product. WOOX Innovations is the  
warrantor in relation to the product with which this booklet  
was packaged. Philips and the Philips Shield Emblem are  
registered trademarks of Koninklijke Philips N.V.

