

Rádi vám vždy pomůžeme

Zregistrujte svůj výrobek a získajte podporu na adrese
www.philips.com/welcome

SPA2100



Příručka pro uživatele

PHILIPS

Obsah

1 Bezpečnost	2
Důležité bezpečnostní pokyny	2
2 Oznámení	2
Recyklace	3
3 Váš reproduktor	4
4 Použití reproduktoru	4
5 Informace o výrobku	7
6 Řešení problémů	7

1 Bezpečnost

Důležité bezpečnostní pokyny

- Přečtěte si tyto pokyny a postupujte podle nich.
- Výrobek nesmí být vystaven kapajícím nebo stříkajícím tekutinám a nesmějí na něm být umístěny objekty obsahující tekutinu, například vázy.
- Na výrobky nepokládejte žádné zdroje otevřeného ohně, např. zapálené svíčky.
- Výrobek nevystavujte přímému slunci, otevřenému ohni nebo jiným zdrojům tepla.
- Používejte pouze doplňky nebo příslušenství doporučené výrobcem.



Varování

- Nikdy neodstraňujte kryt tohoto výrobku.
- Nepokládejte výrobek na jiné elektrické zařízení.

2 Oznámení

Veškeré změny nebo úpravy tohoto zařízení, které nebyly výslovně schváleny společností WOOX Innovations, mohou mít za následek ztrátu autorizace k používání tohoto zařízení.

Tento výrobek odpovídá požadavkům Evropské unie na vysokofrekvenční odrušení.



Recyklace

Výrobek je navržen a vyroben z vysoce kvalitního materiálu a součástí, které je možné recyklovat.



Je-li výrobek označen tímto symbolem přeškrtnuté popelnice, znamená to, že se na něj vztahuje směrnice EU 2002/96/EC:

Nevyhazujte toto zařízení do běžného domácího odpadu. Informujte se o místních předpisech týkajících se odděleného sběru elektrických a elektronických výrobků. Správnou likvidací starého výrobku pomůžete předejít možným negativním dopadům na životní prostředí a zdraví lidí.



Informace o ochraně životního prostředí

Veškerý zbytečný obalový materiál byl vynechán. Snažili jsme se, aby bylo možné obalový materiál snadno rozdělit na tři materiály: lepenku (krabice), polystyrén (ochranné balení) a polyetylen (sáčky, ochranné fólie z lehčeného plastu).

Systém se skládá z materiálů, které je možné v případě demontáže odbornou firmou recyklovat a opětovně použít. Při likvidaci obalových materiálů a starého zařízení se řiďte místními předpisy.



Poznámka

- Štítek s typovými údaji je umístěn na zadní straně přístroje.

3 Váš reproduktor

Gratulujeme k nákupu a vítáme Vás mezi uživateli výrobků společnosti Philips!

Chcete-li využívat všech výhod podpory nabízené společností Philips, zaregistrujte svůj výrobek na stránkách www.philips.com/welcome.

Jestliže se obrátíte na společnost Philips, budete požádáni o číslo modelu a sériové číslo tohoto zařízení. Číslo modelu a sériové číslo se nacházejí na zadní straně vašeho zařízení. Napište si čísla sem:

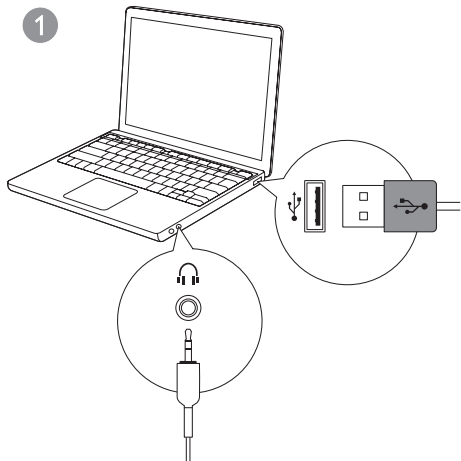
Číslo modelu _____

Sériové číslo _____

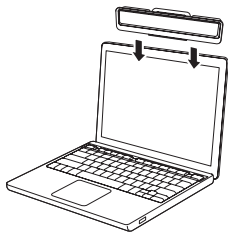
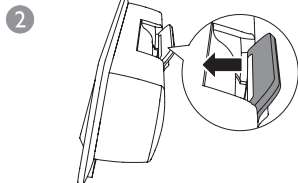
4 Použití reproduktoru

- 1 Konektor USB zapojte do konektoru USB na vašem počítači.

- 2 Konektor vstupu zvuku zapojte do konektoru pro sluchátka na vašem počítači (obr. 1).



- 3** Reproduktor upevníte na horní část obrazovky vašeho počítače (obr. 2).



- 4** Upravte hlasitost počítače.
- 5** Po použití odpojte konektory vstupu zvuku a USB.

5 Informace o výrobku

Specifikace

Vstupní napájení USB	5 V $\overline{=}$ 500 mA
Rozměry	
- Hlavní jednotka (Š x V x H)	250 x 61 x 39 mm
Hmotnost	
- Hlavní jednotka	0,23 kg

Požadavky na systém:

Počítač	Mac
Operační systém Windows® 98SE, Windows® ME, Windows® 2000, Windows® XP nebo Windows® Vista™, Windows 7	Operační systém Mac OS9/OS X nebo novější

6 Řešení problémů

Pokud chcete zachovat platnost záruky, neopravujte systém sami. Jestliže dojde k problémům s výrobkem, před kontaktováním servisu zkontrolujte následující možnosti. Pokud problém není vyřešen, zaregistrujte výrobek a získajte více informací na adrese www.philips.com/support.

Žádný zvuk

- Zkontrolujte, zda je reproduktor správně připojen.
- Upravte hlasitost počítače.



Specifications are subject to change without notice
2013 © WOOX Innovations Limited. All rights reserved.
This product was brought to the market by WOOX
Innovations Limited or one of its affiliates, further referred
to in this document as WOOX Innovations, and is the
manufacturer of the product. WOOX Innovations is the
warrantor in relation to the product with which this booklet
was packaged. Philips and the Philips Shield Emblem are
registered trademarks of Koninklijke Philips N.V.

