

دائمًا في خدمتك

سجّل منتجك واحصل على الدعم من
www.philips.com/welcome

SPA2100

هل لديك أي سؤال؟
اتصل بـ Philips



دليل المستخدم

PHILIPS



المحتويات

2	1 الأمان
2	تعليمات السلامة الهامة
2	2 إشعار
2	التخلص من المنتج القديم
3	3 مكبر الصوت
3	4 استخدم مكبر الصوت
4	المواصفات
4	5 استكشاف الأخطاء وإصلاحها

قد تؤدي أي تغييرات أو تعديلات على هذا الجهاز لم يوافق عليها قسم Philips Consumer Lifestyle بشكل صريح إلى إبطال تحويل المستخدم لتشغيل الجهاز.



يتوافق هذا المنتج مع متطلبات تداخل ترددات الراديو الخاصة بالمجموعة الأوروبية.

التخلص من المنتج القديم



عند إرفاق رمز الحاوية المدولبة هذه بالمنتج، فهذا يعني أن الإرشاد الأوروبي EC/96/2002 يشمل هذا المنتج. يُرجى الاطلاع على نظام التجميع المحلي المنفصل لكل من المنتجات الإلكترونية والكهربائية. يُرجى العمل وفق القوانين المحلية وعدم التخلص من المنتجات القديمة مع النفايات المنزلية العادية. فالتخلص من المنتج القديم بطريقة صحيحة يساعد على منع حدوث تبعات سلبية محتملة تؤثر في البيئة وصحة الإنسان.

معلومات حول البيئة

لقد تمت إزالة التغليف غير الضروري. لقد حاولنا استخدام تغليف يسهل فصله إلى ثلاث مواد: ورق مقوى (صندوق)، إسفنج البوليسترين (مخفف الصدمات) والبوليثيلين (الأكياس واللوحات الإسفنجية الواقية). يتكون جهازك من مواد قابلة لإعادة التدوير والاستخدام في حال تم تفكيك أجزائها بواسطة شركة متخصصة. الرجاء التقيد بالقوانين المحلية الخاصة بالتخلص من مواد التغليف والأجهزة القديمة.

ملاحظة

- إن لوحة نوع المنتج موجودة في الجهة الخلفية من الوحدة.

تعليمات السلامة الهامة

- اقرأ هذه التعليمات واتبعها.
- يجب ألا يتعرض المنتج للتقطير أو الببلل كما لا يجب وضع أي أجسام تحتوي على سوائل مثل أواني الزهور فوقه.
- لا تضع مصادر اللهب المكشوفة فوق المنتجات. كالشموع المضاءة مثلاً.
- اعمل دائماً على إبقاء هذا المنتج بعيداً عن نور الشمس المباشر أو اللهب المكشوفة أو مصادر السخونة الأخرى.
- استخدم التركيبات/الملحقات المحددة من الشركة المصنعة فقط.

تحذير



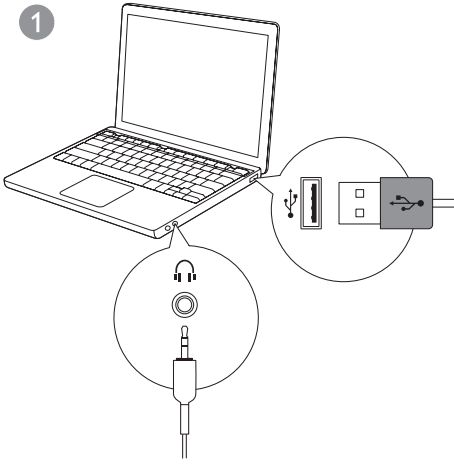
- لا تعتمد أبداً على إزالة الغلاف الهيكلي لهذا المنتج.
- لا تضع أبداً هذا المنتج على معدات كهربائية أخرى.

3 مكبر الصوت

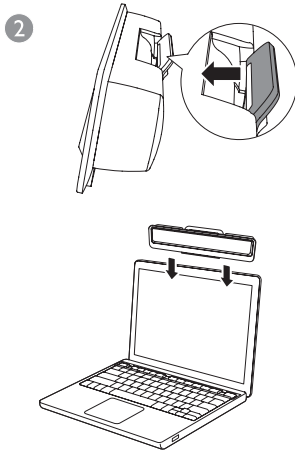
تهانينا على شرائك المنتج. ومرحباً بك في Philips!
للاستفادة بالكامل من الدعم الذي تقدمه Philips، قم
بتسجيل منتجك في www.philips.com/welcome.
إذا اتصلت بشركة Philips، فسيتهم سؤالك عن طراز
هذا الجهاز ورقمه التسلسلي. يقع رقم الطراز والرقم
التسلسلي في الجهة الخلفية من الجهاز. سجّل الأرقام هنا:
رقم الطراز _____
الرقم التسلسلي _____

4 استخدم مكبر الصوت

- 1 أدخل قابس USB في مقبس USB الخاص بالكمبيوتر الشخصي لديك.
- 2 أدخل قابس إدخال الصوت في مأخذ سماعة الرأس الخاص بالكمبيوتر الشخصي. (الصورة رقم 1)



- 3 اشبك مكبر الصوت في أعلى شاشة الكمبيوتر المحمول. (الصورة رقم 2)



5 استكشاف الأخطاء وإصلاحها

لكي يبقى الضمان صالحًا، لا تحاول إطلاقًا إصلاح المنتج بنفسك.
إذا واجهت مشكلة ما أثناء استخدام هذا المنتج، خقق من النقاط التالية قبل طلب الخدمة، وفي حال استمرار المشكلة، يمكنك تسجيل منتجك والحصول على الدعم من الموقع www.philips.com/support.
الصوت غير موجود

- تأكد من توصيل مكبر الصوت بشكل صحيح.
- اضبط مستوى صوت الكمبيوتر الشخصي.

4 اضبط مستوى صوت الكمبيوتر الشخصي.
5 بعد الاستخدام، افصل قابسي USB وإدخال الصوت.

المواصفات

معلومات عامة

إدخال طاقة USB	5 فولت === 500 مللي أمبير
الأبعاد	39 x 61 x 250 مم
- الوحدة الرئيسية (العرض X الارتفاع X العمق)	
الوزن	0.23 كجم
- الوحدة الرئيسية	

متطلبات النظام:

كمبيوتر شخصي	Mac
Windows® 98SE أو Windows® ME أو Windows® 2000 أو Windows® XP أو Windows® Vista™ أو Windows® 7	OS®/OS9 أو X أو إصدار أحدث





Specifications are subject to change without notice
© 2013 Koninklijke Philips Electronics N.V.
All rights reserved.

SPA2100_12_UM_AR_V1.0

