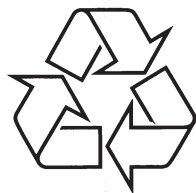


Užregistruokite savo prietaisą ir
gaukite pagalbą internete
www.philips.com/welcome

SPA 1302

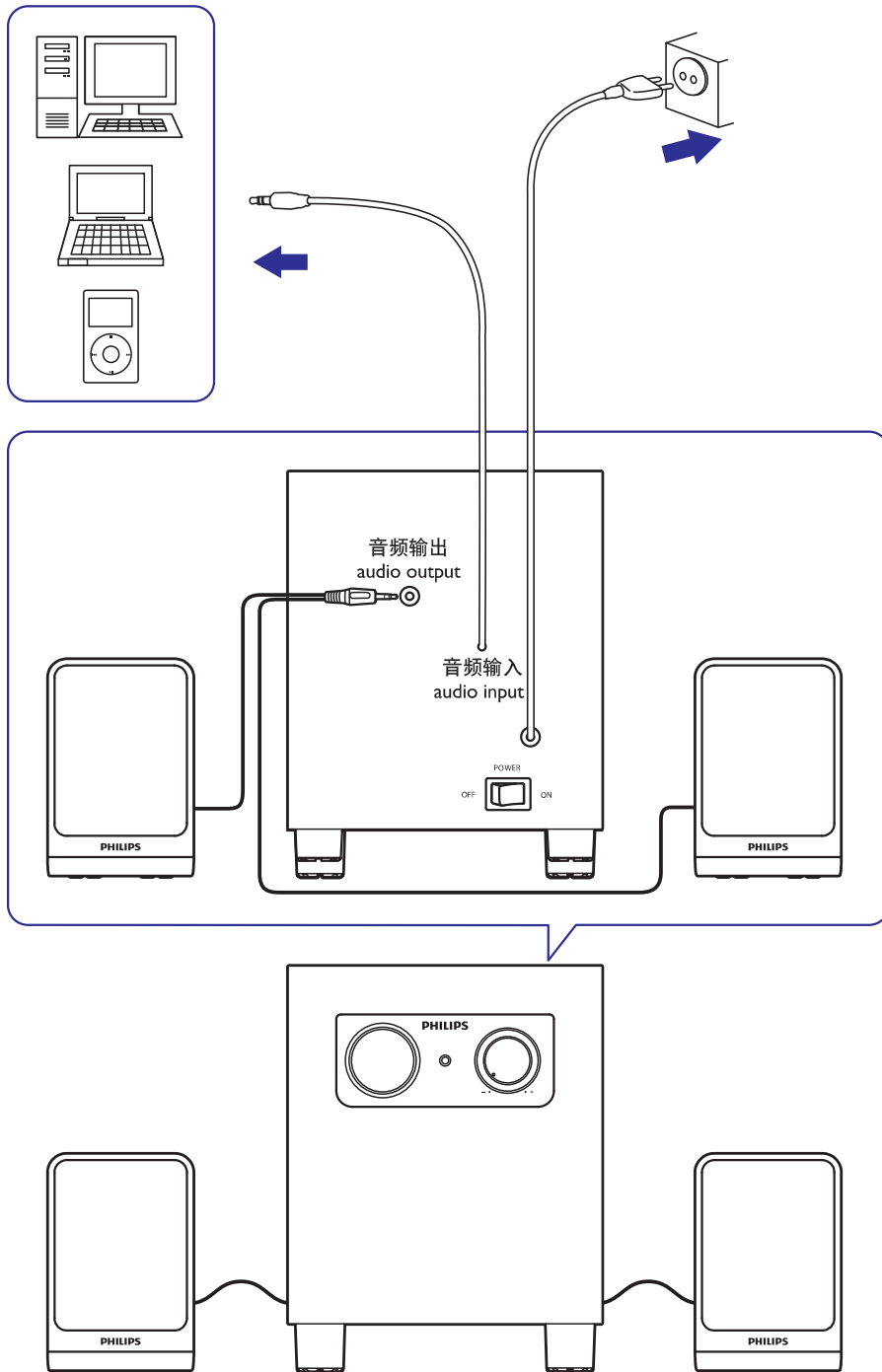


Daugiau apie firmos "Philips" gaminius galite sužinoti
pasauliniame Interneto tinkle. Svetainės adresas:
<http://www.philips.com>



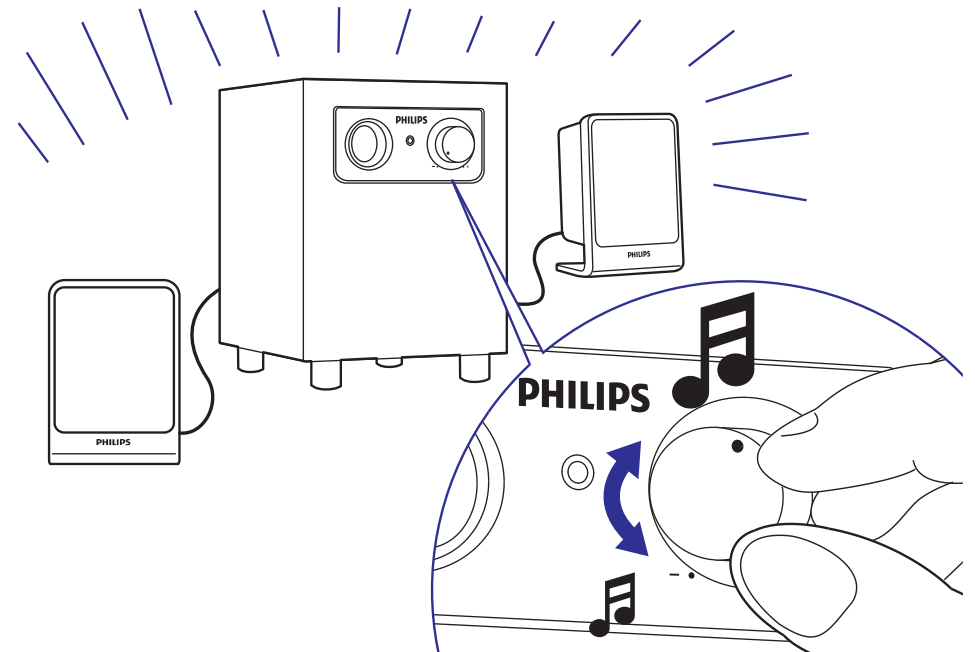
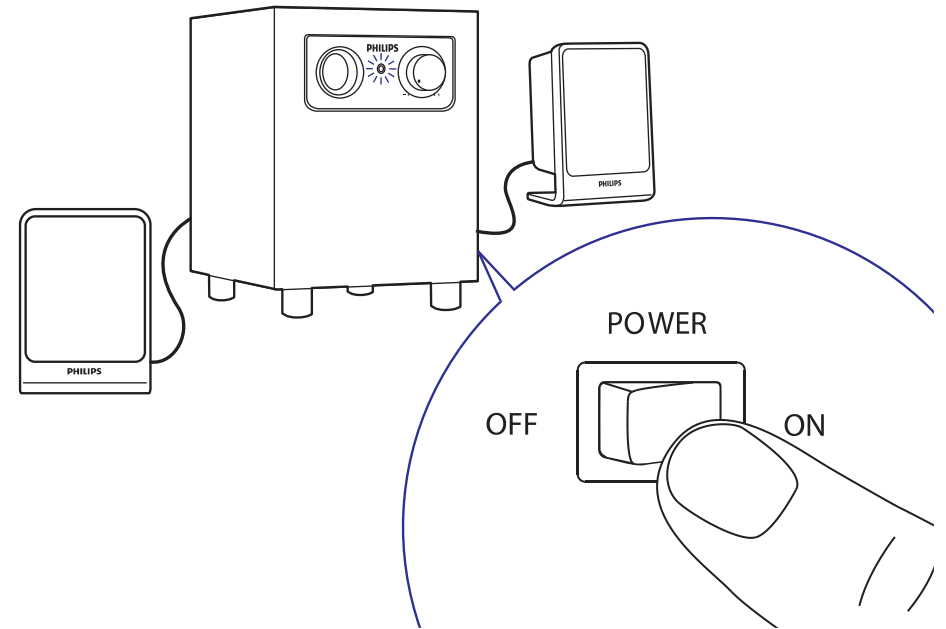
Naudojimosi instrukcijų knygelė

SCHEMOS



Užregistruokite savo prietaisą ir gaukite pagalbą internete
www.philips.com/welcome

Duomenys gali keistis be išankstinio perspėjimo.



DĖMESIO

- Neleiskite niekam taškytis ar lašėti ant prietaiso. Dainai su skysčiais, tokie kaip vazos, neturėtų būti statomi ant prietaiso.
- Norėdami visiškai atjungti energijos tiekimą prietaisui, ištraukite prietaiso kištuką iš rozetės.
- Elektros energijos kištukas neturėtų būti užgriozdintas ir visuomet turėtų būti lengvai prieinamas.
- Atviros liepsnos šaltiniai, tokie kaip degančios žvakės, neturėtų būti statomi ant prietaiso.

WEEE ŽYMĖJIMAS DFU "INFORMACIJA VARTOTOJUI"

Seno produkto išmetimas

Jūsų prietaisas pagamintas iš medžiagų, kurios gali būti perdirbamos ir panaudojamos dar kartą.

Kai šis perbraukto konteinerio simbolis nurodomas ant produkto, tai reiškia, kad produktas yra atitinkantis Europos direktyvą 2002/96/EC.

Prašome pasidomėti apie vietinę atskirą elektrinių ir elektroninių prietaisų surinkimo sistemą.



Laikykites vietinių taisyklių ir nemeskite seno produkto kartu su kitomis namų apyvokos šiukšlėmis. Teisingas atsikratymas senu produktu padės sumažinti neigiamas

INFORMACIJA

