

Kassering

SV

Produkten är utvecklad och tillverkad av högkvalitativa material och komponenter som kan både återvinnas och återanvändas. Ta reda på vilka regler för separat återvinning av elektronikprodukter som finns där du bor, inklusive de regler som markeras av symbolen med den överkorsade soptunnan. Följ de lokala reglerna och släng inte gamla produkter i det vanliga hushållsavfallet.



Bortskaffelse

NO

Dit produkt er konstrueret med og produceret af materialer og komponenter af høj kvalitet, som kan genbruges. Hold dig orienteret om systemet for særskilt indsamling af elektriske og elektroniske produkter i dit lokalområde, herunder de, der er mærket med affaldsbøttesymbol. Overhold gældende regler, og bortskaf ikke dine gamle produkter sammen med dit almindelige husholdningsaffald.



Hävittäminen

FI

Tuotteesi on suunniteltu ja valmistettu laadukkaista materiaaleista ja komponenteista, jotka voidaan kierrättää ja käyttää uudelleen. Ota selvää sähkölaitteille ja elektronisille laitteille sekä ylivuivatun roskakorin kuvalla merkityille laitteille tarkoitetusta kierrätysjärjestelmästä alueellasi. Noudata paikallisia sääntöjä äläkä hävitä vanhoja tuotteita tavallisen talousjätteen mukana.



Behöver du hjälp?

Hjälp online: www.philips.com/support

Hjälplinje

Sverige

08 572 9100

Behøver du hjælp?

Onlinehjælp: www.philips.com/support

Telefonsupport

Norge

2270 8111

Tarvitsetko apua?

Internet-ohje: www.philips.com/support

Tukipalvelu

Suomi

0600 412 001

Specifications are subject to change without notice.

Trademarks are property of Koninklijke Philips Electronics N.V. or their respective owners.
2005 © Koninklijke Philips Electronics N.V. All rights reserved.

www.philips.com

312 247 501 026

SV Multimediahögtalare

NO Multimedia høytaler

FI Multimediakaiutin

SPA1300

Välkommen/Velkommen/Tervetuloa

Snabbstartsguide

Instruks for hurtigstart

Pika-aloitusopas



1 Anslutning
Koble til
Liitä

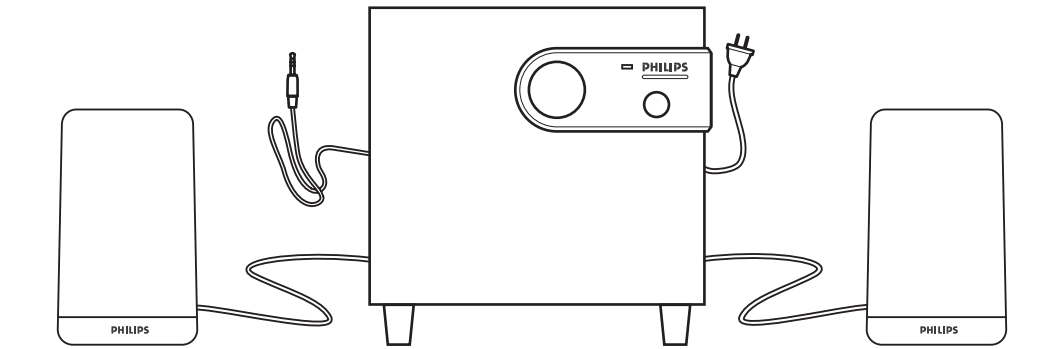
2 Klar att
användas
Gled deg
Nauti

PHILIPS

Innehållet i kartongen

Hva finnes i boksen

Pakkauksen sisältö



Vänster satellithögtalare
Venstre satellitt
Vasen satelliittikaiutin

Subwoofer
Subwoofer
Alibassokaiutin

Höger satellithögtalare
Høyre satellitt
Oikea satelliittikaiutin



Snabbstartsguide
Instruks for hurtigstart
Pika-aloitusopas



Garanti
Produktgaranti
Takuu

Annat du behöver/Hva vil du ellers trenge/Mitä muuta tarvitset



Dator
Computer
Tietokone

eller
eller
tai



Bärbar dator
Laptop
Kannettava tietokone

eller
eller
tai

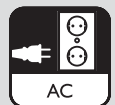


MP3-spelare
MP3-spiller
MP3-soitin

eller
eller
tai



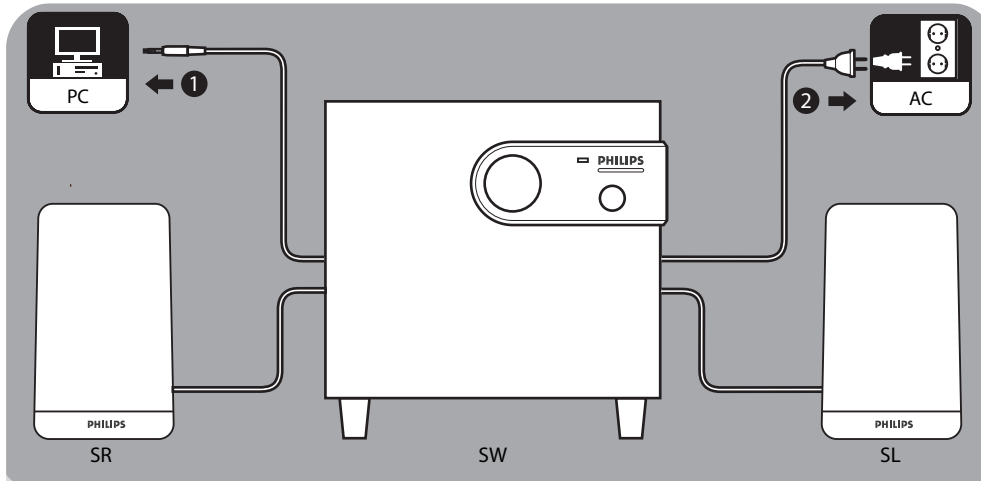
Annan ljudkälla
Annen lydkilde
Muu äänilähde



Strömkälla
Strømforsyning
Virtalähde

I Anslutning

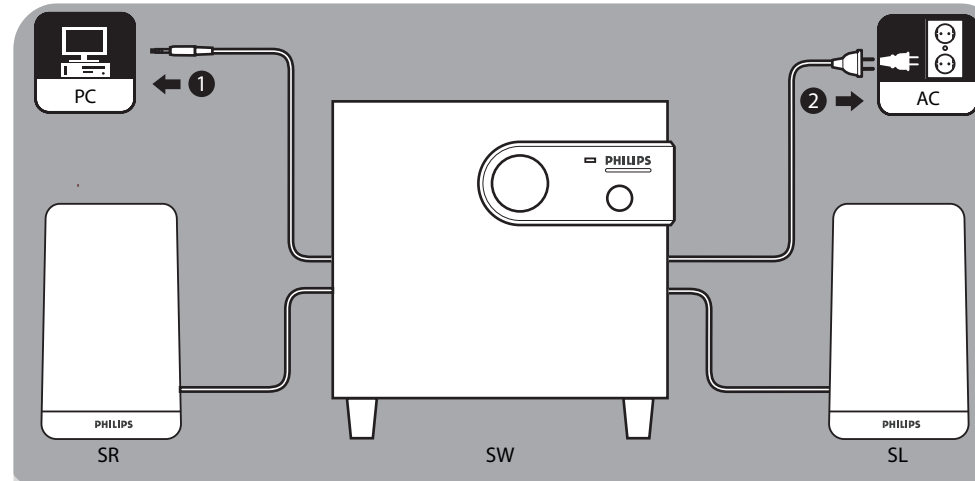
SV



1. Koppla audiokabeln till motsvarande anslutning på ljudkällan (t.ex. en dator).
2. Anslut nätsladden till en strömkälla.

I Koble til

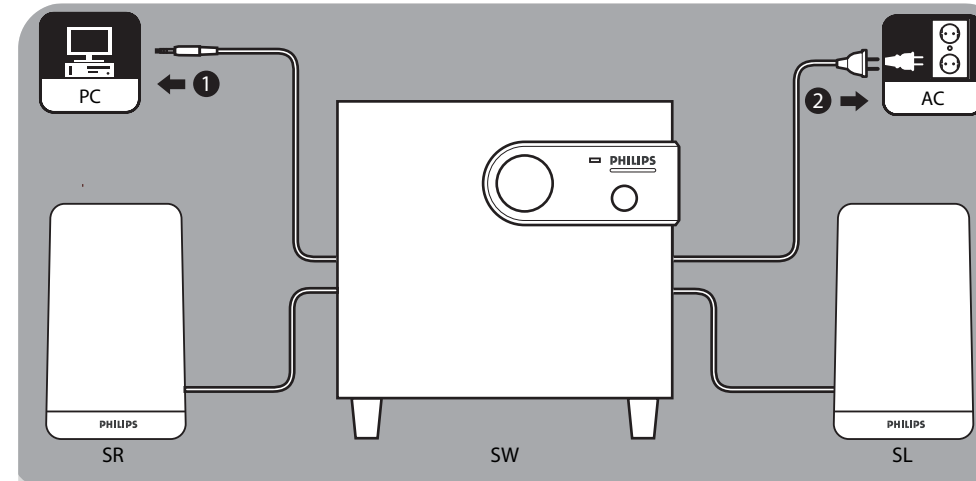
NO



1. Koble lyd-kabeln til riktig port på din lydkilde (f.eks. din computer).
2. Koble strømkabelen til en strømforsyning.

I Liitä

FI



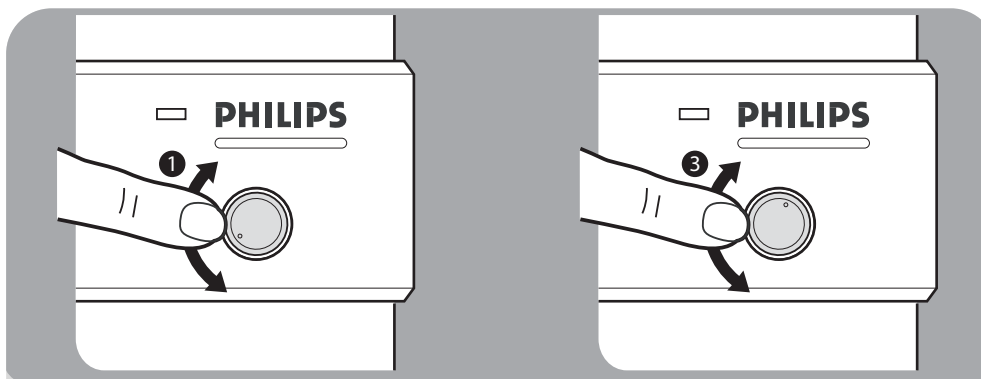
1. Kytke audiokaapeli äänilähteen vastaavaan liitäntään (esimerkiksi tietokoneen).
2. Kytke virtajohto virtalähteeseen.

NORGE

Typeskilt finnes på apparatens underside.

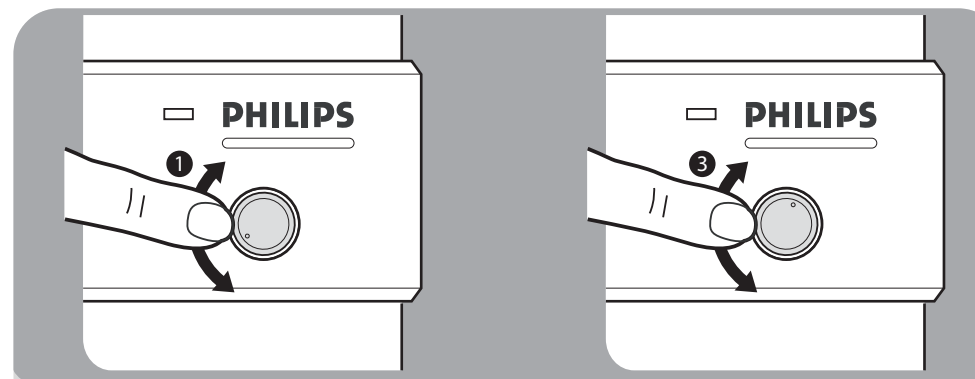
Observer: Nettbryteren er sekundert innkopleet. Den innebygde nettdelen er derfor ikke frakopleet nettet så lenge apparatet er tisluttet nettkontakten. For å redusere faren for brann eller elektrisk støt, skal apparatet ikke utsettes for regn eller fuktighet.

2 Klar att användas



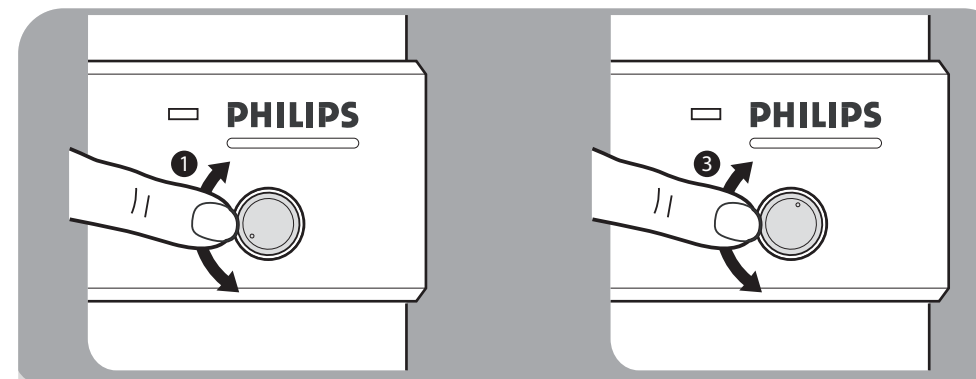
1. Vrid på **VOLUME**-knappen på subwoofern för att sätta på multimediahögtalarna.
> Den gröna lampan på subwoofern tänds.
2. Kontrollera så att ljudkällan är korrekt konfigurerad.
3. Justera ljudvolymen med **VOLUME**-knappen på subwoofern.
> Nu är högtalarna inkopplade och färdiga att användas.

2 Gled deg



1. Bruk kontrollen **VOLUME** på subwoofer for å slå på multimedia høyttalere.
> Den grønne lampan på subwoofer tennes.
2. Sørg for at lydkilden din er riktig konfigurert.
3. Juster lydstyrken med kontrollen **VOLUME** på subwoofer.
> Du kan nå nyte lyden av dine multimedia høyttalere.

2 Nauti



1. Kytke multimediakaiuttimet päälle kääntämällä alibassokaiuttimen **VOLUME**-säädintä.
> Alibassokaiuttimen vihreä valo syttyy.
2. Varmista, että äänilähde on kokoonpantu oikein.
3. Säädä äänenvoimakkuus alibassokaiuttimen **VOLUME**-säätimellä.
> Nyt voit käyttää multimediakaiutinjärjestelmää ja nauttia äänentoistosta.