

Register your product and get support at
www.philips.com/welcome

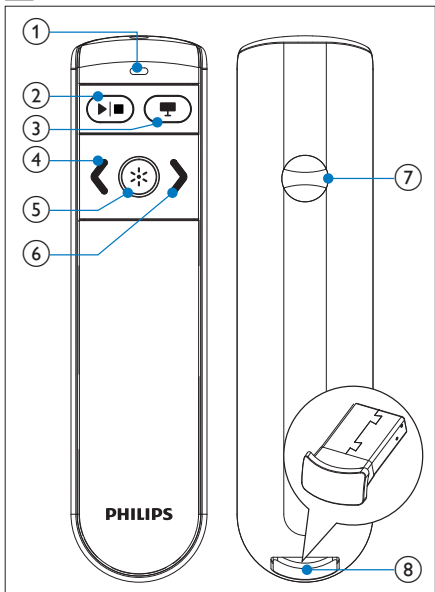
Philips Presenter
SNP3000



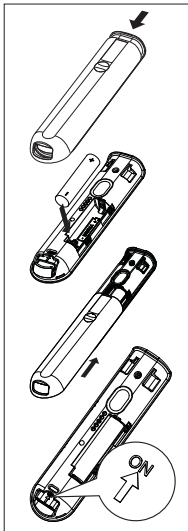
RU Руководство пользователя

PHILIPS

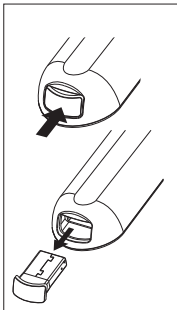
1



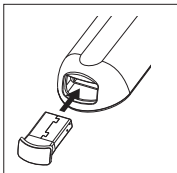
2



3



4



N 817

LASER LIGHT
DO NOT STARE INTO BEAM
CLASS 2 LASER PRODUCT

Wavelength : 645 - 660nm
Maximum Power < 1mW
IEC 60825-1:1993 + A1:1997 + A2:2001
EN 60825-1:1994 + A2:2001 + A1:2002



1 Важно!

Данное изделие сконструировано и изготовлено из высококачественных материалов и компонентов, которые подлежат переработке и вторичному использованию.



Маркировка символом перечеркнутого мусорного бака означает, что данное изделие подпадает под действие директивы Европейского Совета 2002/96/ЕС



Узнайте о правилах местного законодательства по раздельной утилизации электротехнических и электронных изделий.

Действуйте в соответствии с местными правилами и не выбрасывайте отработавшее изделие вместе с бытовыми отходами. Правильная утилизация отслужившего оборудования поможет предотвратить возможное вредное воздействие на окружающую среду и здоровье человека.

В изделии содержатся элементы питания, которые подпадают под действие директивы ЕС 2002/96/ЕС и не могут быть утилизированы вместе с бытовым мусором. Ознакомьтесь с местными правилами утилизации элементов питания. Правильная утилизация поможет предотвратить вредное воздействие на окружающую среду и здоровье человека.



2 Обзор изделия (Рис. 1)

1. Светодиодный индикатор;
2. ►|■ Воспроизведение/пауза;
3. ■ (Пустой экран);
4. < (Переход к предыдущему слайду);
5. ✨ Кнопка лазерного указателя;
6. > (Переход к следующему слайду);
7. Отсек для батарей;
8. USB-ресивер (встроенный)

3 Включение устройства для презентаций (Рис. 2)

- 1 Откройте отсек для батарей.
- 2 Вставьте 1 батарейку типа ААА, соблюдая указанную полярность (+/-).
- 3 Установите переключатель в положение **ON**.
- 4 Закройте отсек для батарей.

Когда батарея установлена:

- Чтобы включить презентатор, ненадолго подключите USB-ресивер к презентатору, а затем снова отключите его.
- Чтобы отключить презентатор, подключите ресивер до конца.

4 Автоподключение

- 1 Убедитесь, что ноутбук включен и находится в активном режиме.
- 2 Убедитесь, что устройство для презентаций включено.
 - Если к устройству для презентаций подключен USB-ресивер, отсоедините его (Рис. 3).
- 3 Подключите USB-ресивер к порту USB ноутбука.
 - ↳ Запустится автоподключение.
 - ↳ Если соединение установлено, светодиодный индикатор мигнет 1 раз.
 - ↳ Если соединение не установлено, светодиодный индикатор мигнет 2 раза.
 - ↳ Светодиодный индикатор мигает каждый раз при успешной установке связи между презентатором и USB-ресивером.



Совет

- После использования подключите USB-ресивер к устройству для презентаций для хранения (Рис. 4).
- При установке на Mac может появиться окно **Мастера подключения клавиатуры** с сообщением о том, что клавиатура не обнаружена. Просто нажмите **Продолжить**, чтобы закончить установку. После этого презентатор будет работать нормально.

5 Устранение неполадок

Отсутствует передача.	Убедитесь, что устройство для презентаций используется в рамках рабочего диапазона.
-----------------------	---

Индикатор устройства для презентаций мигнул 3 раза.	Замените батареи устройства для презентаций.
---	--

Индикатор устройства для презентаций не мигает.	Убедитесь, что устройство для презентаций включено. Замените батареи устройства для презентаций.
---	---



© Royal Philips Electronics N.V. 2009
All rights reserved.

Specifications are subject to change without notice. Trademarks are the property of Koninklijke Philips Electronics N.V. or their respective owners.

UM_V1.0



100% recycled paper
100% papier recyclé