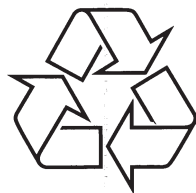


SNK5600



Susipažinkite su Philips Internetu
<http://www.philips.com>

Trumpas gidas
www.philips.com



Ką rasite dėžutėje?.....	3
1 Įdiekite tinklų sąsają	4
2 Įdiekite bevielį USB adapterį	6
3 Mėgaukitės	7

3 MĖGAUKITĖS

A Atidarykite interneto naršyklę



B Įveskite interneto adresą



- Įveskite interneto adresą, pavyzdžiui, www.philips.com
- Spauskite **Go** (Jungtis)

Bevielė laisvė

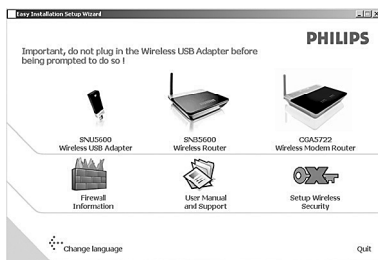
Mėgaukitės bevielio tinklo laisve. Jūsų kompiuteris dabar paruoštas naudoti bet kurioje namų vietoje.

Sveiki prisijungę prie Philips!

Užregistruokite savo prietaisą ir gaukite pilną pagalbą interneto puslapyje www.philips.com/welcome

2 ĮDIEKITE BEVIELĮ USB ADAPTERĮ

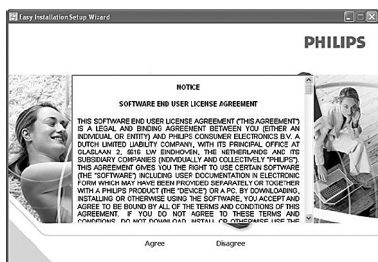
A Pasirinkite savo prietaisą



- Spauskite ant SNB5600 bevielio USB adapterio paveikslėlio.
→ Sekantis langas parodomas automatiškai.

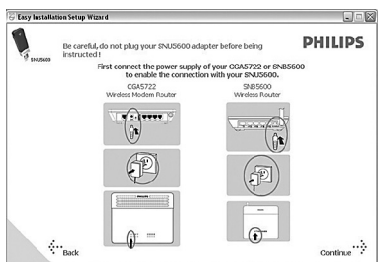
NEPRIJUNKITE SAVO SNU5600 BEVIELIO USB ADAPTERIO, KOL TAIP NENURODYTA!

B Patvirtinkite programinės įrangos licenziją

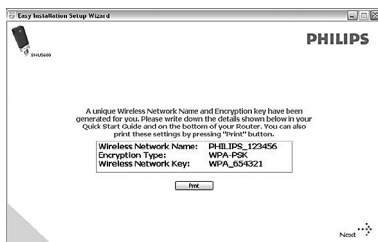


- Programinės įrangos vartotojo licenzijos sutartis rodoma.
- Atidžiai perskaitykite ir spauskite **Agree** (Sutinku).
→ Sekantis langas parodomas automatiškai.

C Prijunkite savo USB adapterį



- Spauskite **Continue** (Tęsti)
→ Progreso juosta bus rodoma ir jūsų paprašys prijungti bevielį USB adapterį.
- Prijunkite savo SNU5600 bevielį USB adapterį.
→ Įdiegimas bus tęsiamas ir informacinis langas su apsaugos informacija rodomas.
- Įsidėmėkite arba atsispausdinkite šią informaciją paspaudę **Print** (Spausdinti) mygtuką rodomame lange.
- Spauskite **Next>** (Toliau) norėdami tęsti.
→ Progreso juosta bus rodoma.
→ Įdiegimo patvirtinimo langas parodomas.



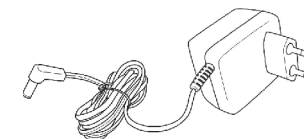
KĄ RASITE DĖŽUTĖJE?



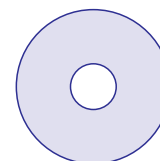
Bevielis maršrutizatorius



Bevielis USB adapteris



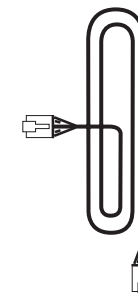
Elektros laidas



Įdiegimo kompaktinis diskas



Trumpas gidas



Ethernet laidas

Ko dar jums reikės:



Nešiojamo arba įprasto kompiuterio su laisvu USB lizdu



Modemo



Interneto naršyklės



Interneto ryšio

1 ĮDIEKITE TINKLŲ ŠĄSAJĄ

A Įdėkite įdiegimo kompaktinį diską



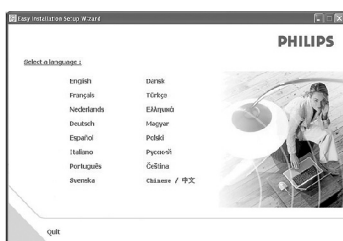
- Įdėkite įdiegimo kompaktinį diską į kompiuterio diskų leistuvą.
→ Įdiegimo programa pasileis automatiškai.
- Sekite nurodymus ekrane.

Jei dėl kokių nors priežasčių įdiegimas automatiškai nepasileidžia:



- Spauskite Windows mygtuką **START** ir tuomet **RUN**.
- Surinkite "explorer" ir pasirinkite CDRom (arba DVDROM) leistuvą.
- Dukart spragtelėkite ant **Setup.exe**

B Pasirinkite kalbą



Pagal nutylėjimą bus pasirinkta ta pati kalba, kaip ir jūsų operacinėje sistemoje, bet jūs turite 10 sekundžių, jei norite pakeisti šį pasirinkimą.

- Spauskite ant pageidaujamos kalbos.
→ Sekantis langas parodomas automatiškai

1 ĮDIEKITE TINKLŲ ŠĄSAJĄ

C Pasirinkite savo prietaisą

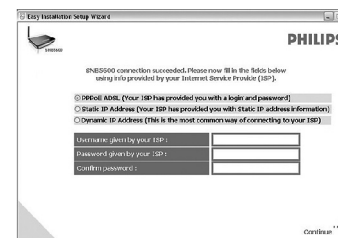


NEPRIJUNKITE SAVO SNU5600 BEVIELIO USB ADAPTERIO, KOL TAIP NENURODYTA!

- Spauskite ant SNB5600 bevielio maršrutizatoriaus paveikslėlio.
→ Sekantis langas parodomas automatiškai.
- Sekite nurodymus ekrane norėdami įdiegti tinklų sąsają.

Priklausomai nuo jūsų modemo nustatymų, jums gali parodyti tokį langą:

D Įveskite savo interneto tiekėjo nustatymus



- Užpildykite laukelius, naudodamiesi informacija, gauta iš jūsų interneto tiekėjo.
- Spauskite **Continue** (Tęsti)
→ Progreso juosta bus rodoma, jūsų nustatymai išsaugomi ir jūs prisijungsite prie interneto.
→ Sekantis langas parodomas.

E Prisijungus prie interneto



Baigus įdiegimą, šis langas bus rodomas.

- Spauskite **Menu** (Meniu) norėdami įdiegti bevielį USB adapterį.