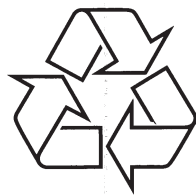


SNK5600



Tiecieties ar Philips Internetā
<http://www.philips.com>

Lietošanas pamācība
www.philips.com

ĀTRĀS LIETOŠANAS PAMĀCĪBA

Kas ir komplektā.....	3
1 Vārtejas instalācija	4
2 Bezvadu USB palīgierīces instalēšana	6
3 Izbaudiet.....	7

3. IZBAUDIET

A Atveriet interneta pārlūku.



B Atveriet interneta adresi



- Ievadiet interneta adresi.
Piemēram: www.philips.com
- Izvēlieties **Go**

Bezvadu brīvība

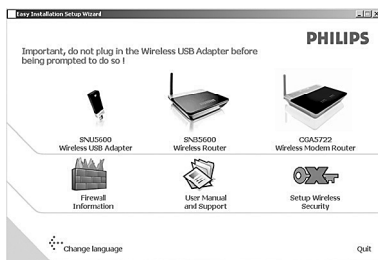
Izbaudiet bezvadu tīkla brīvību. Tagad Jūsu dators ir pilnībā sagatavots izmantošanai jebkur Jūsu mājās.

Laipni lūgti Philips!

Reģistrējiet Jūsu produktu un saņemiet tehnisko atbalstu
www.philips.com/welcome

2. BEZVADU USB PALĪGIERĪCES INSTALĒŠANA

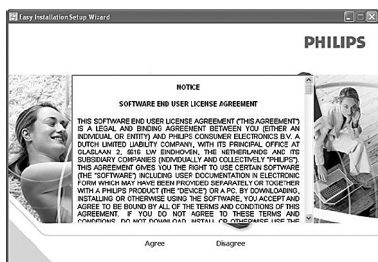
A Produkta izvēle



- Uzklīkšķiniet uz SNU5600 USB bezvadu palīgierīces attēla.
→ Nākamais ekrāns parādīsies automātiski.

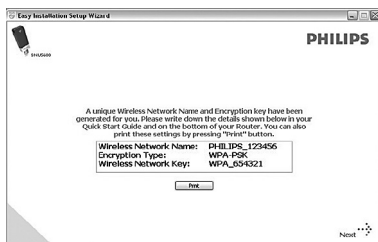
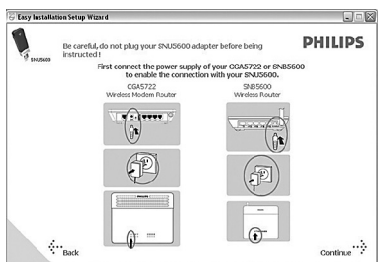
NEPIEVIENOJIET JŪSU SNU5600 BEZVADU USB PALĪGIERĪCI PIRMS ESAT TICIS INSTRUĒTS!

B Programmatūras licences apstiprināšana



- Uz ekrāna parādīsies programmatūras licences lietošanas beigas.
- Uzmanīgi izlasiet un uzklīkšķiniet uz **Agree**.
→ Nākamais ekrāns parādīsies automātiski.

C USB palīgierīces pievienošana



- Uzklīkšķiniet uz **Continue**.
→ Uz ekrāna parādīsies progressa lietnis un Jums tiks piedāvāts pievienot USB bezvadu palīgierīci.
- Pievienojiet SNU5600 bezvadu USB palīgierīci.
→ Instalācija turpināsies un parādīsies informatīvs ekrāns ar šifrēšanas detaļām.
- Iegūstiet informāciju vai izdrukājiet to, nospiežot taustiņu **Print** attēlotajā ekrānā.
- Nospiediet **Next**, lai turpinātu.
→ Parādās progressa lietnis
→ Parādās instalācijas ekrāna apstiprinājums.

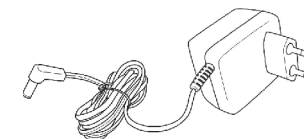
KAS IR KOMPLEKTĀ?



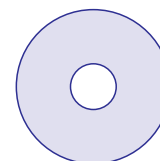
Bezvadu maršrutētājs



Bezvadu USB palīgierīce



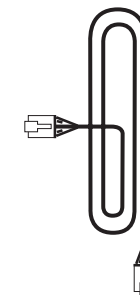
Strāvas palīgierīce



Instalācijas CD/ROM



Ātras lietošanas pamācība



Ethernet tīkla kabelis

Kas vēl Jums vajadzīgs?



Darbvirsma vai portatīvais dators ar brīvi pieejamu USB pieslēgvietu



Modems



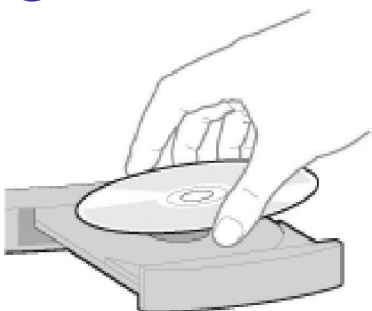
Interneta pārlūks



Interneta pieslēgums

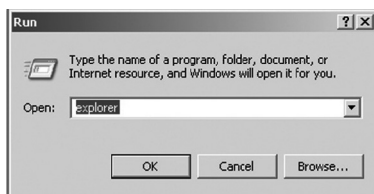
1. VĀRTEJAS INSTALĀCIJA

A Instalācijas CD ievietošana



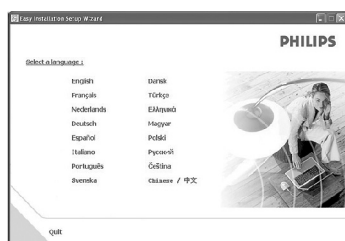
- Ievietojiet instalācijas CD portatīvā datora CD-ROM (vai DVD-ROM) diskdzinī.
→ Instalācijas programma sāksies automātiski.
- Sekojiet instrukcijām uz ekrāna.

Ja kādu iemeslu dēļ instalācija nesākas automātiski:



- Nospiediet Windows rīkjoslā **START** un tad **RUN**.
- Ierakstiet vārdu "**explorer**" un virzieties uz CD-ROM (vai DVD-ROM) diskdzinī.
- Dubultklikšķis uz **Setup.exe**

B Valodas izvēle



Pēc noklusējuma, Jūsu operētājsistēmas valoda tiks izvēlēta automātiski, bet ja Jūs vēlaties citu valodu, tad 10 sekunžu laikā varat to izvēlēties.

- Uzklīkšķiniet uz izvēlētās valodas
→ Nākamais ekrāns parādīsies automātiski

1. VĀRTEJAS INSTALĀCIJA

C Produkta izvēle

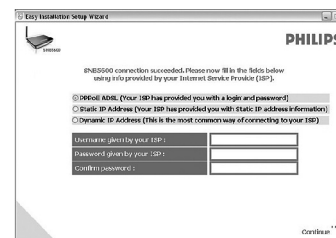


NEPIEVENOJIET JŪSU SNU5600 BEZVADU USB PALĪGIERĪCI PIRMS ESAT TICIS INSTRUĒTS!

- Uzklīkšķiniet uz SNB5600 bezvadu maršrutētāja attēla.
→ Nākamais ekrāns parādīsies automātiski.
- Sekojiet ekrāna instrukcijām tālākai vārtejas instalācijai.

Atkarībā no Jūsu modema iestatījumiem, var parādīties sekojošais ekrāns.

D Interneta servisa nodrošinātāja iestatījumu ievadīšana



- Aizpildiet laukus izmantojot interneta servisa nodrošinātāja sniegto informāciju.
- Uzklīkšķiniet uz **Continue**.
→ Uz ekrāna parādīsies progressa lietnis, Jūsu izvēlētie iestatījumi tiks saglabāti un tiks aktivizēti interneta pārlūks.
→ Nākamais ekrāns parādīsies automātiski.

E Pievienošanās internetam



Tiklīdz instalācija ir pabeigta, parādīsies sekojošais ekrāns.

- Uzklīkšķiniet uz **Menu**, lai instalētu bezvadu USB palīgierīci.