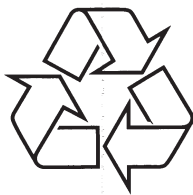


SNK5600



Külastage Philipsit internetis:
<http://www.philips.com>

Eestikeelne kasutusjuhend
www.philips.com

SISUKORD

Mis on karbis?	3
1 Juurdepääsu installeerimine	4
2 Juhtmeta USB adapteri installeerimine	6
3 Nautige	7

3. NAUTIGE

A Interneti brauseri avamine



B Interneti aadressi avamine



- Sisestage interneti aadress
- Näiteks: www.philips.com
- Valige **Go**

Juhtmevaba

Nautige juhtmevaba ühendust. Teie arvuti on nüüd täielikult valmis kasutuseks kõikjal teie kodus.

Teretulemast Philipsisse!

Registreerige oma toode toetuse saamiseks
www.philips.com/welcome

2. JUHTMETA USB ADAPTERI INSTALLEERIMINE

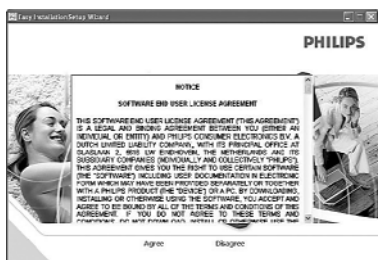
A Toote valimine



- Vajutage SNK5600 juhtmata USB adapteri pildil.
- Järgmine ekraan esitatakse automaatselt

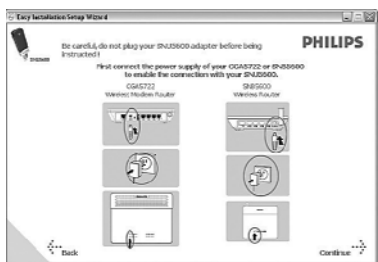
ÄRGE ÜHENDAGE SNK5600 JUHTMETA USB ADAPTERIT ENNE JUHISTE LUGEMIST!

B Tarkvara litsentsiga nõustumine



- Tarkvara ja kasutaja litsentsiga nõustumine kuvatakse ekraanil.
- Lugege hoolikalt ja vajutage **Agree** (nõustun)
- Kuvatakse järgmine ekraan

C USB adapteri ühendamine



- Vajutage **Continue** (jätkamine)
- Ekraanil kuvatakse progressi näitav lõik ja kutsutakse USB adapterit ühendama.
- Ühendage SNK500 juhtmata USB adapter
- Installeerimine jätkub ja informatsioon kuvatakse koos Encryptioni detailidega.
- Vajutades Print nuppu kuvataval ekraanil saate informatsiooni märkida või printida.
- Vajutage **Next** (järgmine) jätkamiseks
- Progressi näitav lõik kuvatakse ekraanile
- Installeerimise kinnitus kuvatakse ekraanile



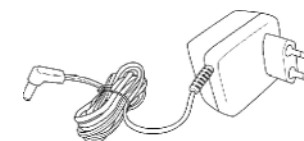
MIS ON KARBIS?



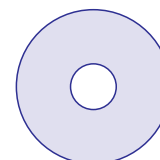
Juhtmata ruuter



Juhtmata USBi adapter



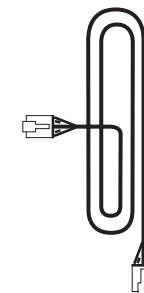
Voolu adapter



CDROMi installeerimine



Quick stardi juhend



Etherneti kaabel

Lisaks on vajalikud



Lauaarvuti või sülearvuti koos vaba USB vastuvõtjaga



Modem



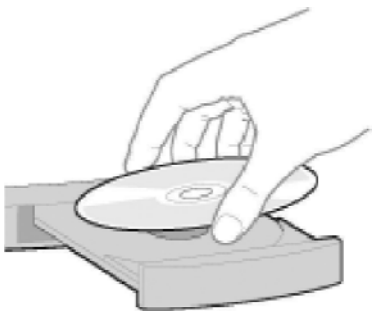
Veebi brauser



Interneti ühendus

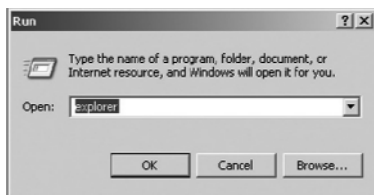
1. JUURDEPÄÄSU INSTALLEERIMINE

A Sisestage installeerimise CD



- Sisestage installeerimise CD personaalarvuti CDROMi (või DVDROMi) alusele.
 - Installeerimise programm käivitub automaatselt.
- Järgige instruksioone ekraanil

Kui mingil tingimusel installeerimine automaatselt ei käivitu:



- Vajutage Windowsis **START** (alustamine) ja **RUN** (käivitamine)
- Trükkige **explorer** ja navigeerige CDROMi alusel.
- Vajutage kaks korda **Setup.exe**

B Keele valimine



Vaikimisi valitakse operatsioonisüsteemi keel, aga te saate 10 sekundit jooksul valida teise keele.

- Vajutage nõutaval keelel
 - Järgmine ekraan esitatakse automaatselt

1. JUURDEPÄÄSU INSTALLEERIMINE

C Toote valimine

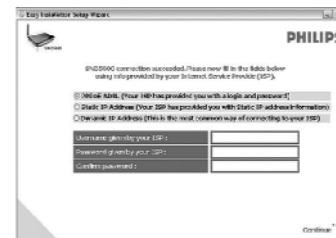


ÄRGE ÜHENDAGE SNK5600 JUHTMETA USB ADAPTERIT ENNE JUHISTE LUGEMIST!

- Vajutage SNK5600 juhtmeta ruuteri pildile
 - Järgmine ekraan esitatakse automaatselt
- Juurdepääsu ühendamiseks järgige juhiseid ekraanil

Vastavalt teie modemi seadistusele, kuvatakse ekraan järgnevalt.

D Internetiteenuse pakkuja seadistamine



- Täitke lüngad kasutades internetiteenuse pakkuja poolt antavat informatsiooni
- Vajutage **Continue** (jätk)

 - Ekraanil kuvatakse progressi näitav lõik, teie seadistused salvestatakse ja ühendatakse internetiga.
 - Kuvatakse järgmine ekraan.

E Internetiga ühendamine



Kui installatsiooni on lõpetatud, kuvatakse järgnevalt ekraan.

- Vajutage **Menu** (menüü) juhtmeta USB adapteri installeerimiseks.