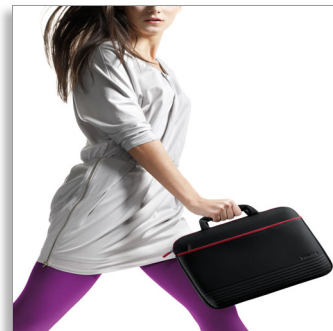




飛利浦
筆記型電腦護套

34 公分 (13.3")
CarryComfort



SLE1300EN

攜帶舒適

採用合成橡膠材質打造而成，可避免刮痕

無論身在何處都時尚有型，這款飛利浦小筆電護套隨時隨地保護您的小筆電，隨身帶著走。其柔軟的附墊把手設計，給您舒適無拘的小筆電攜行體驗。

體貼保護您的筆記型電腦

- 輕巧的合成橡膠材質不僅耐用，而且防水
- 橡膠防刮拉鍊

隨處攜帶

- 柔軟的附墊把手 - 提供舒適的攜行感受

提供收納

- 拉鍊式外隔層 - 提供額外收納空間

PHILIPS

規格

設計

- 色彩：黑色搭配藍色調

重量和尺寸

- 適用的筆記型電腦大小上限：13.3 吋 (34 公分)
- 適用的筆記型電腦尺寸上限：325 x 241 x 41 公釐

產品規格

- 產品尺寸 (寬 x 高 x 深)：33.5 x 33 x 2 cm
- 重量：0.338 kg

包裝尺寸

- 包裝類型：卡片

- 內含產品件數：1
- 包裝尺寸 (寬 x 高 x 深)：33.5 x 33 x 2 cm
- 總重：0.352 kg
- 淨重：0.338 kg
- 皮重：0.014 kg
- EAN: 69 23410 70955 1

外箱

- 包裝數：4
- 外箱 (L x 寬 x 高)：38.1 x 34 x 11.4 cm
- 總重：1.91 kg
- 淨重：1.352 kg
- 皮重：0.558 kg
- EAN: 87 12581 59920 1

焦點

舒適攜行



攜帶筆記型電腦有時會讓人感到不舒服，但有了飛利浦小筆電保護套的柔軟附墊把手，您再也不會覺得把手會刺傷您的手。

輕巧的合成橡膠材質

不必再擔心您的小筆電會在攜帶期間受到刮傷。現在，有了以輕薄適中的飛利浦小筆電保護套，您可以隨身攜帶您的筆記型電腦，提供保護以避免刮傷。這款保護套甚至可以防水！

輕鬆便利的隔層

從電源變壓器到纜線和配件，您經常需要隨身攜帶筆記型電腦以外的物品。有了飛利浦小筆電的拉鍊式外隔層，您可以隨身攜帶所需的物品。

橡膠防刮拉鍊

再將小筆電放入保護套時，拉鍊頭可能會刮傷您的電腦。飛利浦小筆電保護套採用橡膠拉鍊，可降低電腦被刮傷的機會。

