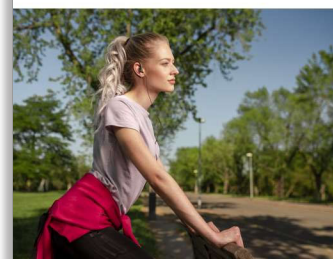




Philips
Casque

HP 15 mm/conception arrière
ouverte
Tour d'oreille



SHS3300BK



Basses puissantes

pour un son puissant

Goûtez au son Bass Beat distillé par ces mini-écouteurs spécialement conçus pour le confort, la stabilité et les performances.

Le son dont vous rêviez

- Le circuit d'attaque du haut-parleur 27 mm offre un son exceptionnel
- Les événements Bass Beat optimisent la circulation de l'air pour un meilleur son
- Les aimants en néodyme améliorent la qualité des basses et leur sensibilité

Adapté à vos besoins et votre style de vie

- Les coussinets améliorent le confort d'utilisation et la qualité des basses
- Stabilise l'écouteur et optimise le confort d'utilisation
- Confort du cordon asymétrique

Toujours prêt à l'emploi

- Une longueur de câble de 1,2 m, idéale pour une utilisation en extérieur

PHILIPS

Casque

HP 15 mm/conception arrière ouverte Tour d'oreille

Caractéristiques

Son

- Système acoustique: ouvert
- Membrane: Dôme en mylar
- Type d'aimant: Néodyme
- Type: Dynamique
- Bobine acoustique: cuivre
- Réponse en fréquence: 12 - 22 000 Hz
- Sensibilité: 102 dB
- Diamètre du haut-parleur: 15 millimètre
- Puissance d'entrée maximale: 100 mW
- Impédance: 32 ohm(s)

Connectivité

- Type de câble: cuivre
- Connexion par câble: deux parallèles, asymétrique
- Longueur du câble: 1,2 m
- Connecteur: 3,5 millimètre
- Finition du connecteur: plaqué or

Pratique

- Style de port: Tour d'oreille

Design

- Couleur: Noir

Dimensions de l'emballage

- Type d'emballage: Blister
- Nombre de produits inclus: 1

- Type d'installation en rayon: Les deux
- Dimensions de l'emballage (l x H x P): 9,5 x 17 x 2,6 cm
- Poids brut: 0,0452 kg
- Poids net: 0,0175 kg
- Poids à vide: 0,0277 kg
- EAN: 69 51613 99170 1

Carton externe

- Nombre d'emballages: 24
- Carton externe (l x l x H): 35,4 x 19,2 x 23,2 cm
- Poids brut: 1,74 kg
- Poids net: 0,42 kg
- Poids à vide: 1,32 kg
- GTIN: 1 69 51613 99170 8

Carton interne

- Nombre d'emballages: 3
- Carton interne (l x l x H): 18,2 x 8,6 x 11 cm
- Poids brut: 0,1782 kg
- Poids net: 0,0525 kg
- Poids à vide: 0,1257 kg
- GTIN: 2 69 51613 99170 5

Dimensions

- Dimensions du produit (l x P x H): 3,5 cm x 1,8 cm x 6,1 cm
- Poids: 0,0175 kg

SHS3300BK/10

Points forts

Circuit d'attaque du H.P. 27 mm

D'un format compact, pour un plus grand confort d'utilisation, mais suffisamment volumineux pour offrir un son puissant et clair, le haut-parleur de 27 mm a la taille idéale pour un plaisir d'écoute sans distorsion.

Événements Bass Beat

Les événements Bass Beat assurent la circulation de l'air pour une meilleure qualité sonore et des basses plus profondes.

Coussinets tout confort

La forme spéciale des coussinets et les matériaux raffinés du casque Philips garantissent un maintien parfait pour un confort maximal. Ils permettent d'éviter toute perte audio, mais également d'optimiser les basses. Ces coussinets ont été conçus pour épouser parfaitement la forme de l'oreille.

Tour d'oreille profilé

Placé derrière l'oreille, le tour d'oreille permet de stabiliser l'écouteur et d'obtenir ainsi des performances sonores optimales, y compris lors d'un déplacement. Correspond à la partie en contact avec l'arrière de l'oreille et qui permet de garder le casque bien en place sur la tête.

Aimants en néodyme

Le néodyme est le meilleur matériau qui soit pour obtenir un champ magnétique puissant. Il rend les bobines acoustiques plus sensibles, améliore le rendu des basses et garantit une meilleure qualité sonore globale.

Cordon à connexion asymétrique

Une solution toute simple, mais efficace ! Le cordon ne passe plus sous votre menton, mais derrière votre cou.

Câble de 1,2 m

Une longueur de câble idéale vous permettant d'emmener votre lecteur audio n'importe où.



Date de publication
2020-11-25

Version: 3.0.6

12 NC: 8670 001 30829
EAN: 69 51613 99170 1

© 2020 Koninklijke Philips N.V.
Tous droits réservés.

Les caractéristiques sont sujettes à modification sans préavis. Les marques commerciales sont la propriété de Koninklijke Philips N.V. ou de leurs détenteurs respectifs.

www.philips.com