

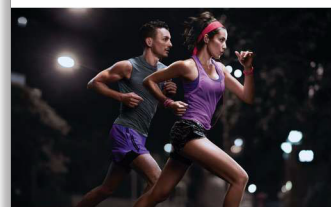


Philips ActionFit Sporthörlurar

8,6 mm högtalarelement/öppen

baksida

Öronsnäcka



SHQ1300PK

Upplev frihets känslan. Låt inget stoppa dig

Säker passform och ultralätt

Slå nytt personbästa med de nya fjäderlätta Actionfit SHQ-300-hörlurarna. De här tuffa hörlurarna är svett- och regnsäkra och garanterar kraftfull bas och optimal passform tack vare element med höga prestanda och ett C-format stabilitetslock.

Intensitet

- Ljud med höga prestanda ljud ger toppkvalitet
- Öppen akustisk formgivning gör dig medveten om din omgivning

Freedom

- 5,7 g ultralätt design ger ultimat komfort*
- C-formade öronsnäckor håller hörlurarna på plats
- Öronsnäckor i 3 storlekar för optimal passform
- Sladdklämma medföljer för trasselfritt träningspass

skydd

- Skydd mot svett och fukt – perfekt för alla träningspass
- Kevlar®-förstärkt sladd för oöverträffad hållbarhet
- Sportigt fodral för enkel förvaring



reddot award 2015
winner

PHILIPS

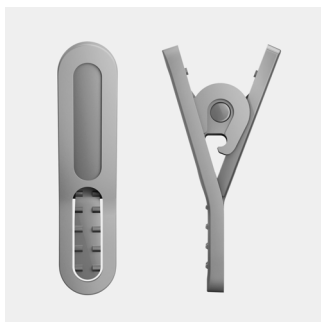
Funktioner

Öronsnäckor i 3 storlekar



Öronsnäckor i 3 storlekar för optimal passform

Sladdklämma



En sladdklämma medföljer ActionFit-hörlurarna för att hålla sladden ur vägen när du utmanar dig själv.

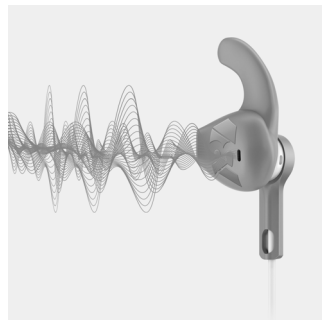
Sportigt fodral för enkel förvaring

C-formade stabiliserande öronsnäckor



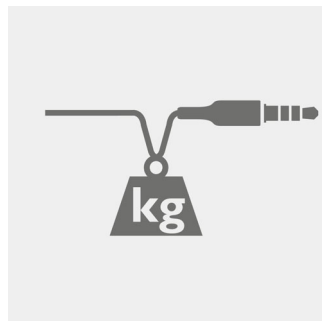
C-formade gummerade öronsnäckor håller ActionFit-hörlurarna ordentligt på plats i örat så att du kan fokusera på träningen, inte på att de ska sitta fast.

Ljud med höga prestanda



8,6 mm neodymiumelement ger ljud med höga prestanda och pressar dig att prestera på topp.

Kevlar®-förstärkt sladd



Kevlar®-förstärkta hörlurssladdar är så tåliga att de klarar också de tuffaste träningspassen.

Skydd mot svett och fukt



Svett och regn kommer inte längre att hindra dig från att träna till dina favoritlåtar. Materialet i de här ActionFit-sporthörlurarna är svett- och vattentåligt, vilket gör dem till den perfekta träningspartnern oavsett väder.

Specifikationer

Ljud

- Membran: PET
- Frekvensåtergivning: 15-22 000 Hz
- Impedans: 32 ohm
- Känslighet: 107 dB
- Maximal ineffekt: 10 mW
- Högtalardiameter: 13,6 mm
- Akustiskt system: Halvslutet
- Magnettyp: Neodymium

Design

- Färg: Rosa

Anslutningar

- Anslutning: 3,5 mm
- Kabellängd: 1,2 m
- Kabelanslutning: två parallella, symmetriska
- Anslutningens legering: Guldpläterad

Tillbehör

- Förvaringsfodral
- Kabelhantering: Sladdklämma



Publiceringsdatum
2017-03-21

Version: 4.2.3

12 NC: 8670 001 21279
EAN: 06 92597 07001 46

© 2017 Koninklijke Philips N.V.
Med ensamrätt.

Specifikationerna kan ändras utan föregående meddelande. Alla varumärken tillhör Koninklijke Philips N.V. eller sina respektive ägare.

www.philips.com

* Certifierad enligt IPX4 och IPX7 för hörlurar och IPX2 för headset.