



## The Bend

### 有重低音的強韌耳筒

SHO4200BG/10 的極耐用耳筒配以震撼音效，非常適合活躍的用家，超彈性頭帶、強化纜線以及安全鬆脫耳罩可抵受粗魯使用，並配以強勁音效和深厚低音。

#### 強勁音效

- 動態 30 毫米驅動程式提供深沉及震撼的低音效果

#### 極為堅韌

- 安全鬆脫耳罩如過度受力會鬆脫。
- 堅韌的無纏繞電線及強化連接器
- 超彈性頭帶

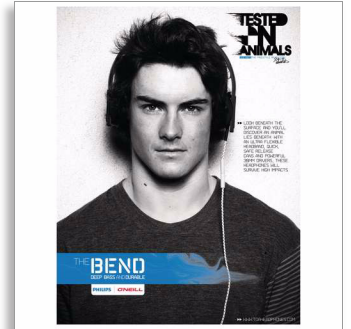
#### 極度舒適

- 可調校貼合
- 超柔軟耳墊

Philips O'Neill  
THE BEND 頭帶式耳筒

O'Neill

蓋耳式 藍色和綠色



SHO4200BG



PHILIPS

O'NEILL

## 規格

### 產品尺寸

- 產品尺寸 (闊 x 高 x 深): 16.5 x 19.5 x 6.3 厘米
- 重量: 0.11 千克

### 音效

- 音響系統: 關閉
- 磁鐵類型: Neodymium 磁石
- 音圈: CCAW
- 振動膜: Mylar dome
- 頻率響應: 15 - 24 000 Hz
- 阻抗: 32 歐姆
- 最大輸入電量: 100 mW
- 敏感度: 107 分貝
- 喇叭直徑: 40 毫米
- 類型: 動態

### 連接

- 接線方式: 單邊電纜
- 纜線長度: 1.2 米
- 連接器: 3.5 毫米

- 連接器設備: 鍍金
- 纜線類型: OFC

### 外盒

- 總重量: 1.2 千克
- GTIN: 1 69 23410 71115 5
- 外箱 (L x 闊 x 高): 24,5 x 24,2 x 21,5 厘米
- 淨重: 0.33 千克
- 產品包裝數目: 3
- 淨機身重量: 0.87 千克

### 包裝尺寸

- 包裝類型: 模型
- 貨架佈置類型: 模型
- 包裝尺寸 (闊 x 高 x 深): 19.5 x 21.5 x 7.3 厘米
- 總重量: 0.281 千克
- 淨重: 0.11 千克
- 包括的產品數目: 1
- 淨機身重量: 0.171 千克
- EAN: 69 23410 71115 8

## 產品特點

### 可調校貼合

此款 Philips 頭帶式耳筒可輕易調節，任何時候均緊密貼合各種頭型。

### 安全鬆脫耳罩

安全鬆脫耳罩如過度受力會鬆脫 - 並非如其他耳筒般破裂。只須將它咬接到頭帶即可繼續使用。

### 超柔軟耳墊

超柔軟耳墊

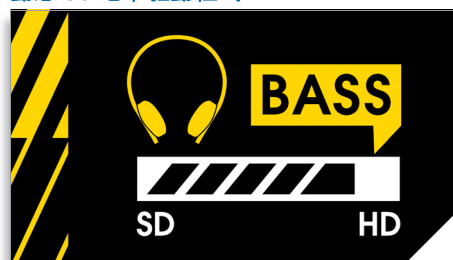
### 堅韌的無纏繞電線

堅韌的無纏繞電線及強化連接器

### 超彈性頭帶

超彈性頭帶

### 動態 30 毫米驅動程式



動態 30 毫米驅動程式提供深沉及震撼的低音效果