

Register your product and get support at  
[www.philips.com/welcome](http://www.philips.com/welcome)

Noise Canceling Headphone

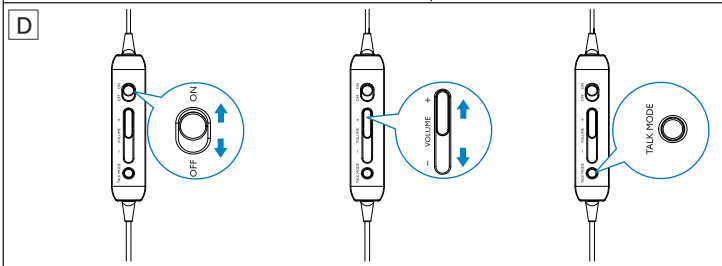
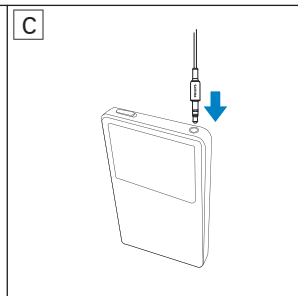
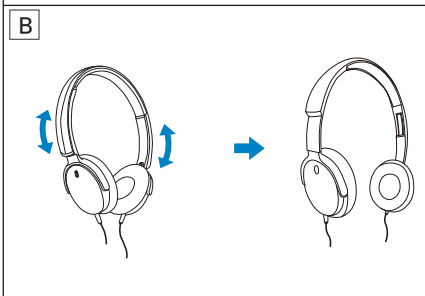
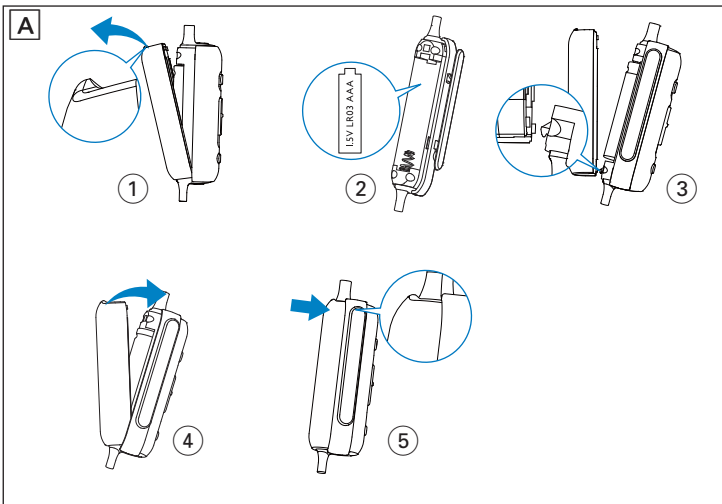
SHN5600



|    |                            |
|----|----------------------------|
| EN | Quick Start Guide          |
| DA | Lynvejledning              |
| DE | Kurzanleitung              |
| ES | Guía de inicio rápido      |
| FR | Guide de mise en route     |
| IT | Guida di avvio rapido      |
| NL | Snelstartgids              |
| SV | Snabbstartsguide           |
| CS | Stručná příručka           |
| EL | Οδηγίες γρήγορης εκκίνησης |
| FI | Pika-aloitusopas           |

|       |                             |
|-------|-----------------------------|
| LT    | Greitojo įjungimo vadovas   |
| LV    | Īsā lietošanas pamācība     |
| PL    | Skrócona instrukcja obsługi |
| PT    | Manual de início rápido     |
| RU    | Краткое руководство         |
| TR    | Hızlı Başlangıç Kılavuzu    |
| ZH-CN | 快速入门指南                      |
| ZH-HK | 快速入門指南                      |
| JA    | クイックスタートガイド                 |
| KO    | 요약 설명서                      |

**PHILIPS**



## Önemli

Yakılmış mum gibi çıplak alev kaynakları ürünün üzerine kesinlikle yerleştirilmemelidir.

Cihaz, yalnızca ılıman iklimde kullanılır.

### Pillerin atılması

Ürününüzde ve/veya aksesuarlarında 2006/66/EC sayılı Avrupa Direktifi kapsamında düzenlenen ve normal evsel atıklarla atılmaması gereken piller kullanılmaktadır. Atık işleminin düzgün biçimde gerçekleştirilmesi, çevre ve insan sağlığı üzerindeki olumsuz etkileri önlemeye yardımcı olduğundan, lütfen pillerin ayrı olarak toplanması hakkındaki yerel kurallar hakkında bilgi edinin.



## Kulaklıkların kullanımı

Pil gücünden tasarruf etmek için kullanımdan sonra düğmeyi **OFF** konumuna getirin.

- 1 Pili takın (Şek. A).
- 2 Kulaklıkları takın (Şek. B).
- 3 En uygun şekli bulmak için bant uzunluğunu ayarlayın (Şek. B).
- 4 Ses fişini müzik çalarınıza takın (Şek. C).
- 5 Gürültü engelleme fonksiyonunu etkinleştirmek için düğmeyi **ON** konumuna getirin (Şek. D).  
↳ LED ışığı turuncuya döner.
- 6 Ses seviyesini ayarlamak için - **VOLUME +** düğmesini kaydırın (Şek. D).
- 7 Arka plan sesini dinlemek için **TALK MODE** düğmesini basılı tutun (Şek. D).  
↳ Müzik çalma duraklatılır ve arka plan sesini net bir şekilde duyabilirsiniz.
- 8 Pil bittiğinde veya çıkarıldığında müzik çalmaya devam etmek için düğmeyi **OFF** konumuna getirin (Şek. D).  
↳ LED lambası söner.
- 9 LED ışığı turuncu renkte sürekli olarak yanıp söndüğünde pili değiştirin.

### Kulaklıklarınızı kontrol edin

|                   |  |
|-------------------|--|
| <b>ON OFF</b>     | Gürültü engelleme fonksiyonunu etkinleştirin/devre dışı bırakın  |
| <b>- VOLUME +</b> | Ses seviyesini ayarlayın   |
| <b>TALK MODE</b>  | Müziği duraklatmak ve arka plan sesini duymak için basılı tutun<br>Müziğe devam etmek için düğmeyi bırakın |



© 2010 Koninklijke Philips Electronics N.V.  
All rights reserved.

Specifications are subject to change  
without notice.

Trademarks are the property of  
Koninklijke Philips Electronics N.V. or  
their respective owners.

V1.1

Printed in China

