

Register your product and get support at  
[www.philips.com/welcome](http://www.philips.com/welcome)

Noise Canceling Headphone

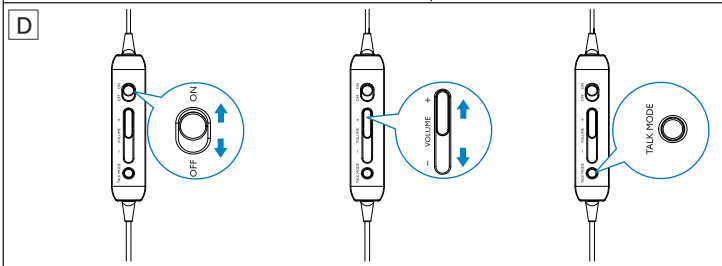
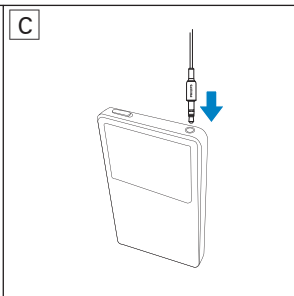
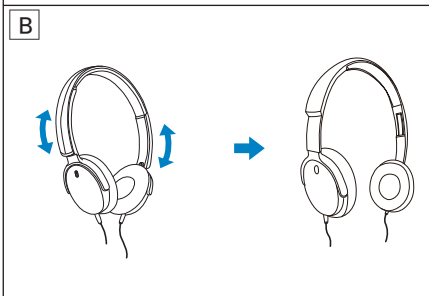
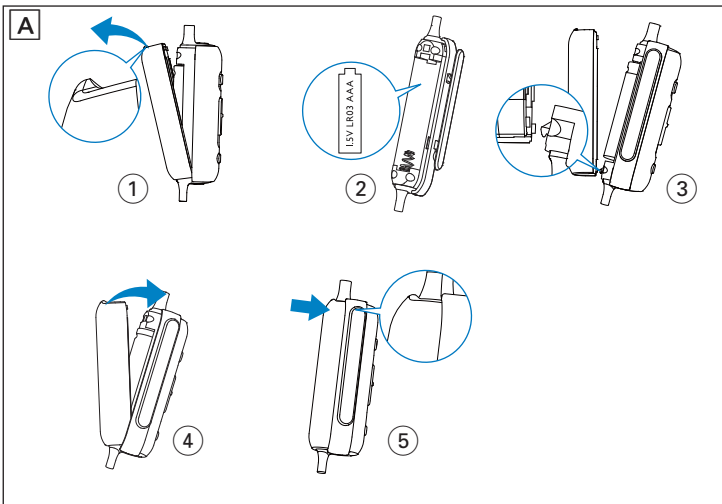
SHN5600



EN	Quick Start Guide
DA	Lynvejledning
DE	Kurzanleitung
ES	Guía de inicio rápido
FR	Guide de mise en route
IT	Guida di avvio rapido
NL	Snelstartgids
SV	Snabbstartsguide
CS	Stručná příručka
EL	Οδηγίες γρήγορης εκκίνησης
FI	Pika-aloitusopas

LT	Greitojo įjungimo vadovas
LV	Īsā lietošanas pamācība
PL	Skrócona instrukcja obsługi
PT	Manual de início rápido
RU	Краткое руководство
TR	Hızlı Başlangıç Kılavuzu
ZH-CN	快速入门指南
ZH-HK	快速入門指南
JA	クイックスタートガイド
KO	요약 설명서

**PHILIPS**



## Importante

Não devem ser colocadas em cima do aparelho fontes de chama sem protecção, como velas acesas.

O equipamento deve ser usado apenas em climas moderados.

## Remoção das baterias

O produto e/ou acessórios funcionam com pilhas abrangidas pela Directiva Europeia 2006/66/EC, que não podem ser eliminadas juntamente com os resíduos domésticos. Informe-se acerca dos regulamentos locais sobre a recolha separada de pilhas uma vez que a eliminação correcta ajuda a evitar consequências negativas para o meio ambiente e a saúde humana.



## Utilize os auscultadores

Para poupar energia da pilha, regule o interruptor para **OFF**, após a utilização.

- 1 Instalar a pilha (Fig. A).
- 2 Colocar os auscultadores (Fig. B).
- 3 Adaptar a largura do aro da cabeça para conseguir um maior conforto (Fig. B).
- 4 Ligue a ficha de áudio ao seu leitor de música (Fig. C).
- 5 Desloque o interruptor para **ON** para activar a função de cancelamento de ruído (Fig. D).
  - ↳ A luz LED muda para cor-de-laranja.
- 6 Desloque - **VOLUME +** para ajustar o volume (Fig. D).
- 7 Para ouvir o som de fundo, mantenha **TALK MODE** premido (Fig. D).
  - ↳ A reprodução de música é interrompida e pode ouvir claramente o som fundo.
- 8 Para continuar a reprodução quando a pilha estiver gasta ou se esta tiver sido removida, desloque o interruptor para **OFF** (Fig. D).
  - ↳ O LED desliga-se.
- 9 Substitua a pilha quando a luz LED estiver continuamente intermitente a cor-de-laranja.

## Controlar os seus auscultadores

<b>ON OFF</b>	Activar/desactivar a função de cancelamento de ruído
<b>- VOLUME +</b>	Ajustar o volume
<b>TALK MODE</b>	Mantenha premido para interromper a música e ouvir o som de fundo Solte para retomar a reprodução de música



© 2010 Koninklijke Philips Electronics N.V.  
All rights reserved.

Specifications are subject to change  
without notice.

Trademarks are the property of  
Koninklijke Philips Electronics N.V. or  
their respective owners.

V1.1

Printed in China

