

Register your product and get support at
www.philips.com/welcome

Noise Canceling Headphone

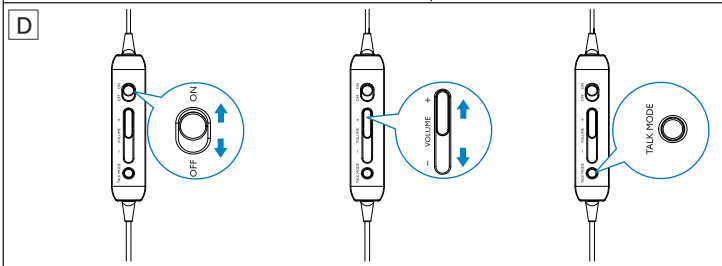
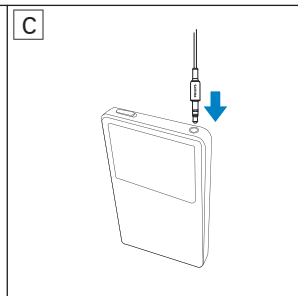
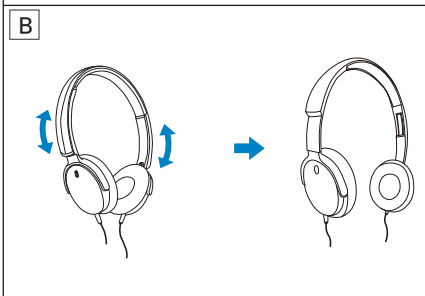
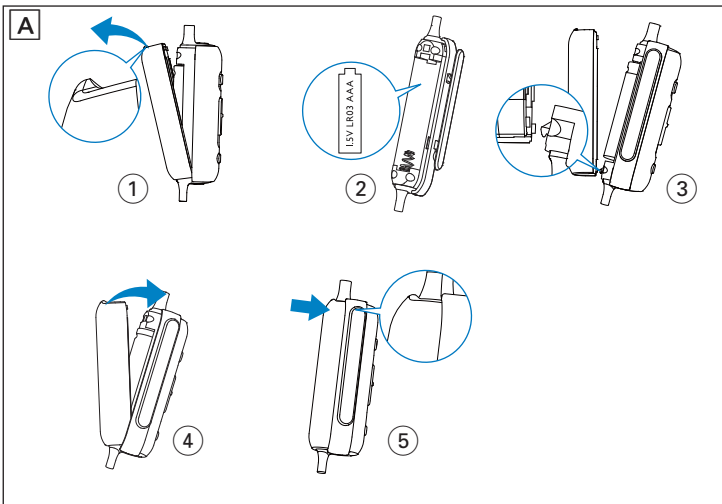
SHN5600



EN	Quick Start Guide
DA	Lynvejledning
DE	Kurzanleitung
ES	Guía de inicio rápido
FR	Guide de mise en route
IT	Guida di avvio rapido
NL	Snelstartgids
SV	Snabbstartsguide
CS	Stručná příručka
EL	Οδηγίες γρήγορης εκκίνησης
FI	Pika-aloitusopas

LT	Greitojo įjungimo vadovas
LV	Īsā lietošanas pamācība
PL	Skrócona instrukcja obsługi
PT	Manual de início rápido
RU	Краткое руководство
TR	Hızlı Başlangıç Kılavuzu
ZH-CN	快速入门指南
ZH-HK	快速入門指南
JA	クイックスタートガイド
KO	요약 설명서

PHILIPS



Svarbu

Ant prietaiso negalima dėti jokių atvirų liepsnos šaltinių, pvz., uždegtų žvakių.

Prietaisas bus naudojamas tik vidutinio klimato sąlygomis.

Baterijų išmetimas

Produkte ir/arba prieduose yra maitinimo elementai, kuriems galioja Europos direktyva 2006/66/EB, ir jų negalima išmesti su įprastomis buitinėmis atliekomis. Sužinokite, kokios vietinės taisyklės taikomos atskiram baterijų surinkimui, nes tinkamas išmetimas padės išvengti neįgyjamų pasekmių aplinkai ir žmonių sveikatai.



Naudokite ausines

Kad sutaupytumėte maitinimo elementų energiją, po naudojimo nustatykite jungiklį ties **OFF**.

- 1 Įdėkite maitinimo elementus (Pav. A).
- 2 Užsidėkite ausines (Pav. B).
- 3 Nustatykite galvos laikiklį, kad tvirtai laikytųsi (Pav. B).
- 4 Prijunkite ausinių kištuką prie savo muzikos grotuvo (Pav. C).
- 5 Nustatykite jungiklį ties **ON**, kad įjungtumėte garso atšaukimo funkciją (Pav. D).
↳ LED lemputė dega oranžine spalva.
- 6 Paslinkite ties - **VOLUME +**, kad nustatytumėte garsą (Pav. D).
- 7 Norėdami klausytis aplinkinių garsų, palaikykite paspaudę **TALK MODE** (Pav. D).
↳ Muzikos atkūrimas sustabdytas ir galite aiškiai girdėti aplinkinius garsus.
- 8 Jei norite ir toliau klausytis muzikos, kai maitinimo elementai išsenka ar yra pašalinami, nustatykite jungiklį ties **OFF** (Pav. D).
↳ Įkrovos lemputė (LED) išsijungia.
- 9 Kai LED lemputė nuolat mirksi oranžine spalva, pakeiskite maitinimo elementus.

Valdykite savo ausines

ON OFF	Įjungti / išjungti triukšmo atšaukimo funkciją
- VOLUME +	Nustatyti garsą
TALK MODE	Palaikykite paspaudę, kad sustabdytumėte muziką ir išgirstumėte aplinkos garsą Atleiskite, kad vėl paleistumėte muziką



© 2010 Koninklijke Philips Electronics N.V.
All rights reserved.

Specifications are subject to change
without notice.

Trademarks are the property of
Koninklijke Philips Electronics N.V. or
their respective owners.

V1.1

Printed in China

