

Register your product and get support at
www.philips.com/welcome

Noise Canceling Headphone

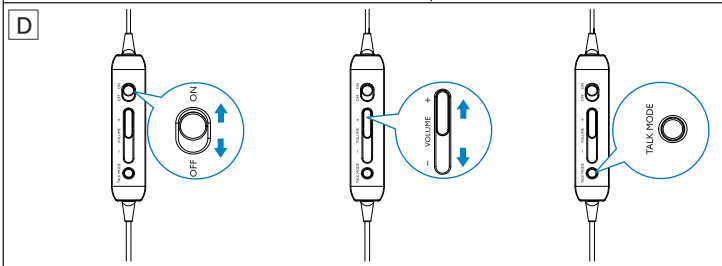
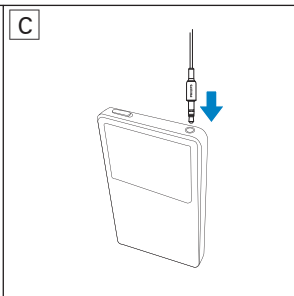
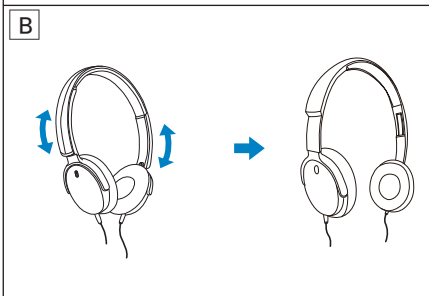
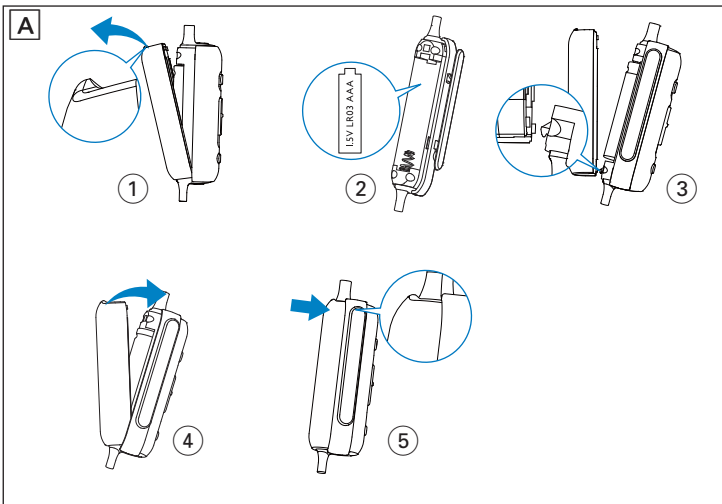
SHN5600



EN	Quick Start Guide
DA	Lynvejledning
DE	Kurzanleitung
ES	Guía de inicio rápido
FR	Guide de mise en route
IT	Guida di avvio rapido
NL	Snelstartgids
SV	Snabbstartsguide
CS	Stručná příručka
EL	Οδηγίες γρήγορης εκκίνησης
FI	Pika-aloitusopas

LT	Greitojo įjungimo vadovas
LV	Īsā lietošanas pamācība
PL	Skrócona instrukcja obsługi
PT	Manual de início rápido
RU	Краткое руководство
TR	Hızlı Başlangıç Kılavuzu
ZH-CN	快速入门指南
ZH-HK	快速入門指南
JA	クイックスタートガイド
KO	요약 설명서

PHILIPS



Svarīgi

Novietojiet uz iekārtas atkrātas liesmas avotus, piemēram, aizdegtas sveces.

Iekārtu drīkst lietot tikai mērenos laika apstākļos.

Bateriju utilizācija

Jūsu produktā ievietotas baterijas, uz kurām attiecas Eiropas direktīva 2006/66/EK un kuras nedrīkst utilizēt kopā ar parastiem sadzīves atkritumiem. Lūdzu, uzziniet vietējos noteikumus attiecībā uz bateriju atsevišķu savākšanu, jo pareiza utilizācija palīdz novērst negatīvo ietekmi uz vidi un cilvēka veselību.



Austiņu lietošana

Lai taupītu baterijas enerģiju, pēc lietošanas iestatiet slēdzi pozīcijā **OFF**.

- 1 Ievietojiet bateriju (att. A).
- 2 Uzlieciet austiņas (att. B)
- 3 Noregulējiet austiņu galvas stīpu sev vispiemērotākajā garumā (att. B)
- 4 Ievietojiet audio spraudni mūzikas atskaņotājā (att. C).
- 5 Lai iespējotu trokšņu slāpēšanas funkciju, noregulējiet slēdzi pozīcijā **ON** (att. -D).
↳ LED deg oranžā krāsā.
- 6 Bīdiet - **VOLUME +**, lai regulētu skaļumu (att. -D).
- 7 Lai dzirdētu skaņas fonā, nospiediet un turiet nospiestu **TALK MODE** (att. -D).
↳ Mūzikas atskaņošana tiek apturēta un varat skaidri sadzirdēt fonā esošās skaņas.
- 8 Lai turpinātu mūzikas atskaņošanu, kad baterija ir tukša vai izņemta, pārslēdziet slēdzi pozīcijā **OFF** (att. -D).
↳ LED izdziest.
- 9 Ja LED pastāvīgi mirgo oranžā krāsā, nomainiet bateriju.

Austiņu vadība

ON OFF	Iespējojiet/atspējojiet trokšņu slāpēšanas funkciju
- VOLUME +	Noregulējiet skaļumu.
TALK MODE	Nospiediet un turiet nospiestu, lai apturētu mūzikas atskaņošanu un dzirdētu skaņas fonā Atlaidiet, lai atsāktu mūzikas atskaņošanu



© 2010 Koninklijke Philips Electronics N.V.
All rights reserved.

Specifications are subject to change
without notice.

Trademarks are the property of
Koninklijke Philips Electronics N.V. or
their respective owners.

V1.1

Printed in China

