

Register your product and get support at  
[www.philips.com/welcome](http://www.philips.com/welcome)

Noise Canceling Headphone

SHN4600



---

EN	Quick Start Guide
DA	Lynvejledning
DE	Kurzanleitung
ES	Guía de inicio rápido
FR	Guide de mise en route
IT	Guida di avvio rapido
NL	Snelstartgids
SV	Snabbstartsguide
CS	Stručná příručka
EL	Οδηγίες γρήγορης εκκίνησης
FI	Pika-aloitusopas

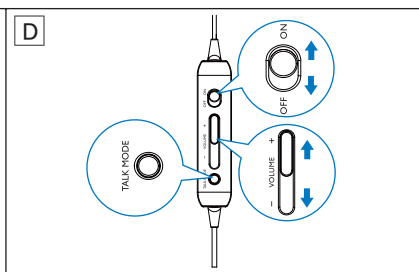
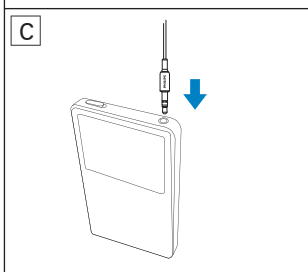
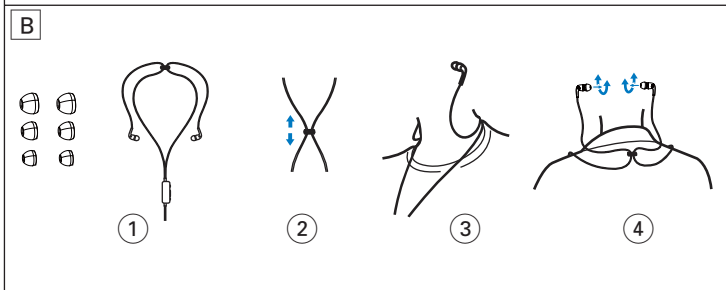
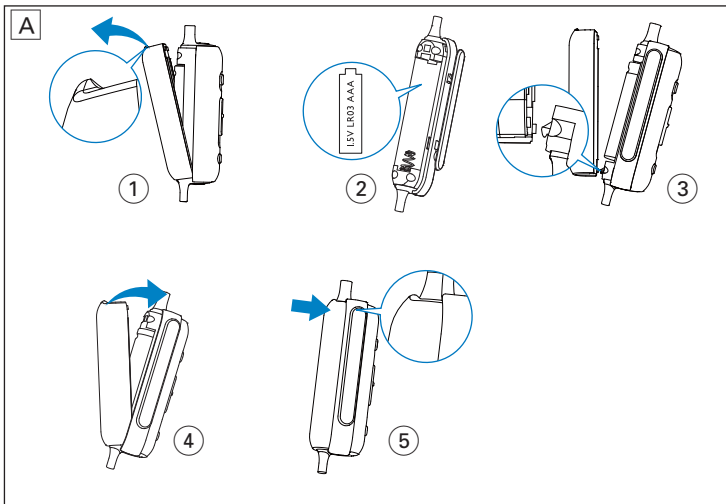
---

---

LT	Greitojo įjungimo vadovas
LV	Īsā lietošanas pamācība
PL	Skrócona instrukcja obsługi
PT	Manual de início rápido
RU	Краткое руководство
TR	Hızlı Başlangıç Kılavuzu
ZH-CN	快速入门指南
ZH-HK	快速入門指南
JA	クイックスタートガイド
KO	요약 설명서

---

**PHILIPS**



## Önemli

Yakılmış mum gibi çıplak alev kaynakları ürünün üzerine kesinlikle yerleştirilmemelidir.

Cihaz, yalnızca ılıman iklimde kullanılır.

### Pillerin atılması

Ürününüzde ve/veya aksesuarlarında 2006/66/EC sayılı Avrupa Direktifi kapsamında düzenlenen ve normal evsel atıklarla atılmaması gereken piller kullanılmaktadır. Atık işleminin düzgün biçimde gerçekleştirilmesi, çevre ve insan sağlığı üzerindeki olumsuz etkileri önlemeye yardımcı olduğundan, lütfen pillerin ayrı olarak toplanması hakkındaki yerel kurallar hakkında bilgi edinin.



## Kulaklıkların kullanımı

Pil gücünden tasarruf etmek için kullanımdan sonra düğmeyi **OFF** konumuna getirin.

- 1 Pili takın (Şek. A).
- 2 En uygunu için tüm kapak çiftlerini (3 çift verilir) deneyin (Şek. B\_1).
- 3 Kaydırma çubuğu konumunu ayarlayın (Şek. B\_2).
- 4 Kulaklıkları, kaydırma çubuğu boyunuzun arkasında kalacak şekilde boyun askısı tarzında takın (Şek. B\_3).
- 5 En uygun konumu bulmak için kulaklıkları hafifçe döndürün (Şek. B\_4).
- 6 Ses fişini müzik çalarınıza takın (Şek. C).
- 7 Gürültü engelleme özelliğini etkinleştirmek için düğmeyi **ON** konumuna getirin (Şek. D).  
↳ LED ışığı turuncuya döner.
- 8 Ses seviyesini ayarlamak için - **VOLUME +** düğmesini kaydırın (Şek. D).
- 9 Arka plan sesini dinlemek için **TALK MODE** düğmesini basılı tutun (Şek. D).  
↳ Müzik çalma duraklatılır ve arka plan sesini net bir şekilde duyabilirsiniz.
- 10 Pil bittiğinde veya çıkarıldığında müzik çalmaya devam etmek için düğmeyi **OFF** konumuna getirin (Şek. D).  
↳ LED lambası söner.
- 11 LED ışığı turuncu renkte sürekli olarak yanıp söndüğünde pili değiştirin.

## Kontrollere hÖrlurarna

<b>ON OFF</b>	Gürültü engelleme fonksiyonunu etkinleştirin/devre dışı bırakın
<b>- VOLUME +</b>	Ses seviyesini ayarlayın
<b>TALK MODE</b>	Müziği duraklatmak ve arka plan sesini duymak için basılı tutun Müziğe devam etmek için düğmeyi bırakın



© 2010 Koninklijke Philips Electronics N.V.  
All rights reserved.

Specifications are subject to change  
without notice.

Trademarks are the property of  
Koninklijke Philips Electronics N.V. or  
their respective owners.

V1.1

Printed in China

