

Register your product and get support at
www.philips.com/welcome

Noise Canceling Headphone

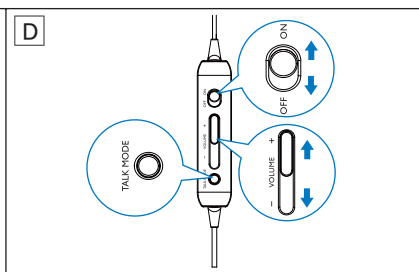
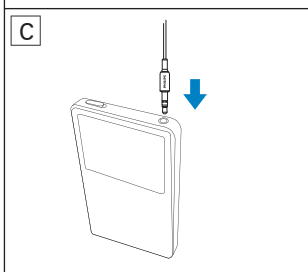
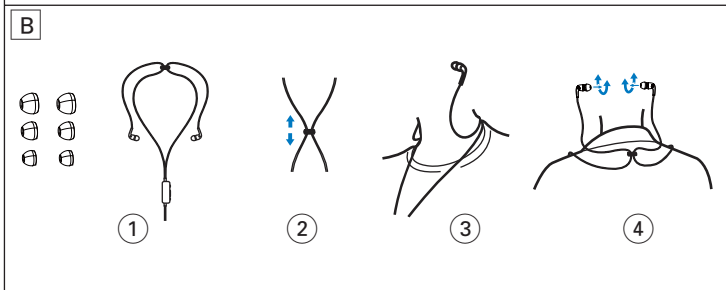
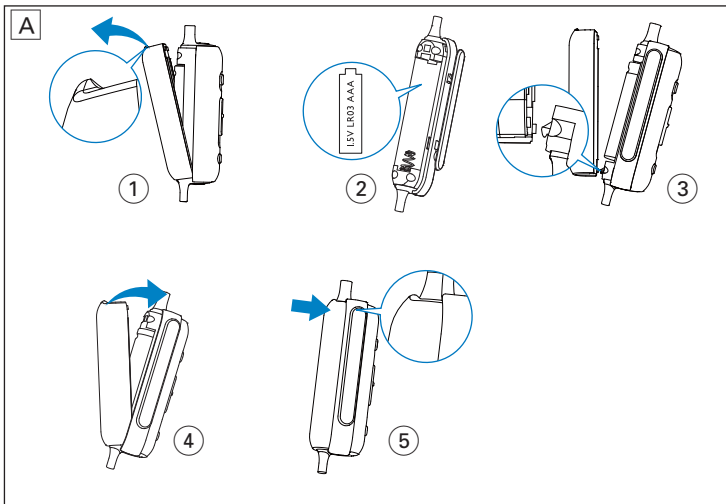
SHN4600



EN	Quick Start Guide
DA	Lynvejledning
DE	Kurzanleitung
ES	Guía de inicio rápido
FR	Guide de mise en route
IT	Guida di avvio rapido
NL	Snelstartgids
SV	Snabbstartsguide
CS	Stručná příručka
EL	Οδηγίες γρήγορης εκκίνησης
FI	Pika-aloitusopas

LT	Greitojo įjungimo vadovas
LV	Īsā lietošanas pamācība
PL	Skrócona instrukcja obsługi
PT	Manual de início rápido
RU	Краткое руководство
TR	Hızlı Başlangıç Kılavuzu
ZH-CN	快速入门指南
ZH-HK	快速入門指南
JA	クイックスタートガイド
KO	요약 설명서

PHILIPS



Viktigt!

Inga öppna lågor; t.ex. tända ljus, bör placeras på apparaten.

Utrustningen ska endast användas i tempererat klimat.

Kassering av batterier

Produkten och/eller tillbehören drivs med batterier som omfattas av EU-direktiv 2006/66/EG, som inte får kasseras som vanliga hushållssopor: Informera dig själv om vilka lokala regler som gäller för separat insamling av batterier eftersom korrekt kassering bidrar till att förhindra negativ påverkan på miljö och hälsa.



Använda hörlurarna

Spara på batteriet genom att ställa in reglaget på **OFF** efter användning.

- 1 Sätt i batteriet (bild A).
- 2 Prova de olika kåporna (3 par medföljer) och välj det par som passar bäst (bild B_1).
- 3 Justera skjutreglagets läge (bild B_2).
- 4 Sätt på hörlurarna som en halsrem, med skjutreglaget bakom nacken (bild B_3).
- 5 Vrid försiktigt på öronkuddarna för bästa passform (bild B_4).
- 6 Anslut ljudkontakten till musikspelaren (bild C).
- 7 Ställ in reglaget på **ON** så aktiveras brusreduceringen (bild D).
↳ Lysdioden blir orange.
- 8 Skjut **- VOLUME +** för att justera volymen (bild D).
- 9 Om du vill lyssna på bakgrunds ljudet trycker du på och håller ned **TALK MODE** (bild D).
↳ Musikuppspelningen pausas och du kan höra bakgrunds ljudet tydligt.
- 10 Om du vill fortsätta att spela upp musik när batteriet är urladdat eller urtaget ställer du in reglaget på **OFF** (bild D).
↳ Lysdioden släcks.
- 11 Byt batteri när lysdioden blinkar orange kontinuerligt.

Kontrollera hörlurarna

ON OFF	Aktivera/avaktivera brusreduceringsfunktionen
- VOLUME +	Justera volymen
TALK MODE	Tryck och håll ned för att pausa musiken och höra bakgrunds ljudet Släpp för att återuppta musiken



© 2010 Koninklijke Philips Electronics N.V.

All rights reserved.

Specifications are subject to change
without notice.

Trademarks are the property of
Koninklijke Philips Electronics N.V. or
their respective owners.

V1.1

Printed in China

