

Register your product and get support at
www.philips.com/welcome

Noise Canceling Headphone

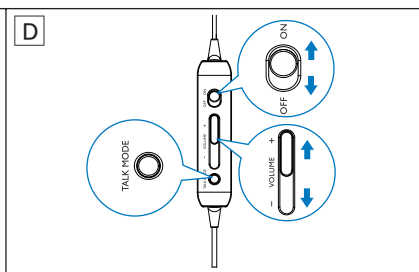
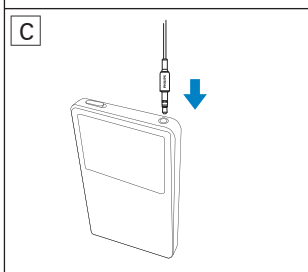
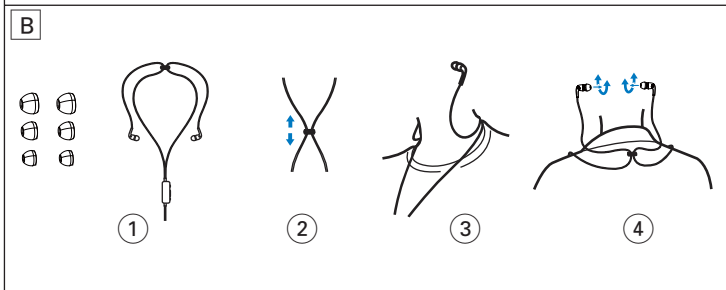
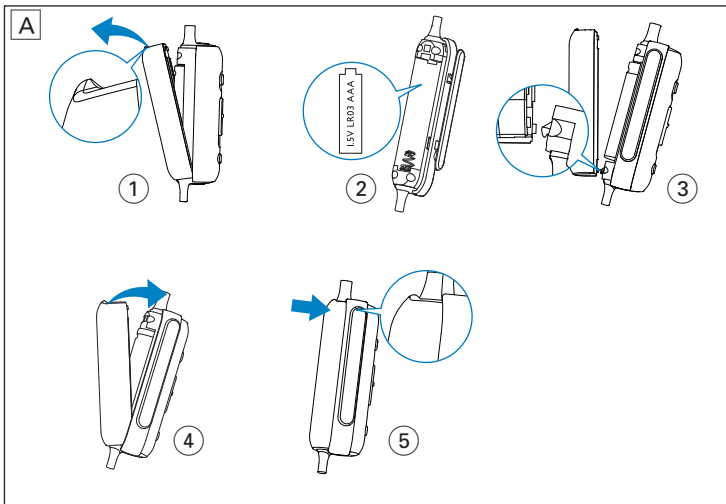
SHN4600



EN	Quick Start Guide
DA	Lynvejledning
DE	Kurzanleitung
ES	Guía de inicio rápido
FR	Guide de mise en route
IT	Guida di avvio rapido
NL	Snelstartgids
SV	Snabbstartsguide
CS	Stručná příručka
EL	Οδηγίες γρήγορης εκκίνησης
FI	Pika-aloitusopas

LT	Greitojo įjungimo vadovas
LV	Īsā lietošanas pamācība
PL	Skrócona instrukcja obsługi
PT	Manual de início rápido
RU	Краткое руководство
TR	Hızlı Başlangıç Kılavuzu
ZH-CN	快速入门指南
ZH-HK	快速入門指南
JA	クイックスタートガイド
KO	요약 설명서

PHILIPS



Важная информация!

Запрещается ставить на устройство источники открытого огня, например зажженные свечи. Устройство следует использовать только в условиях умеренного климата.

Утилизация батареек

Изделие и/или дополнительные устройства работают за счет элементов питания, которые подпадают под действие директивы ЕС 2002/96/ЕС и не могут быть утилизированы вместе с бытовым мусором. Ознакомьтесь с местными правилами утилизации элементов питания. Правильная утилизация поможет предотвратить вредное воздействие на окружающую среду и здоровье человека.

Использование наушников

В целях экономии заряда батареи установите переключатель в положение **OFF** после использования.

- 1 Установите батарею (рис. А).
- 2 Попробуйте все три пары накладок (входят в комплект), чтобы найти для себя наиболее комфортные (рис. В_1).
- 3 Настройте положение бегунка (рис. В_2).
- 4 Наденьте на шею провод с наушниками, при этом бегунок должен находиться на шее за головой (рис. В_3).
- 5 Аккуратными движениями покрутите ушные вкладыши для достижения оптимального положения (рис. В_4).
- 6 Подключите аудиокабель к музыкальному плееру (рис. С).
- 7 Установите переключатель в положение **ON** для активации функции шумоподавления (рис. D).
 - ↳ Светодиодный индикатор начнет светиться оранжевым цветом.
- 8 Перемещайте - **VOLUME +** для регулировки громкости (рис. D).
- 9 Чтобы слышать, что происходит вокруг, нажмите и удерживайте **TALK MODE** (рис. D).
 - ↳ Воспроизведение музыки приостановится, и окружающие звуки будут хорошо слышны.
- 10 Чтобы продолжить слушать музыку при разряженной батарее или при ее отсутствии, установите переключатель в положение **OFF** (рис. D).
 - ↳ Светодиодный индикатор погаснет.
- 11 Замените батарею, если светодиодный индикатор начнет непрерывно мигать оранжевым.

Управление наушниками

ON OFF	Включение/отключение функции шумоподавления
- VOLUME +	Регулировка громкости
TALK MODE	Нажмите и удерживайте, чтобы приостановить музыку и слышать, что происходит вокруг Отпустите для продолжения воспроизведения музыки



© 2010 Koninklijke Philips Electronics N.V.
All rights reserved.

Specifications are subject to change
without notice.

Trademarks are the property of
Koninklijke Philips Electronics N.V. or
their respective owners.

V1.1

Printed in China

