

Register your product and get support at
www.philips.com/welcome

Noise Canceling Headphone

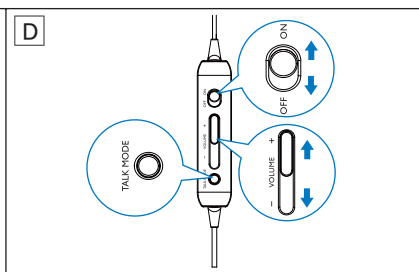
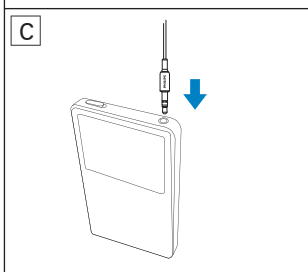
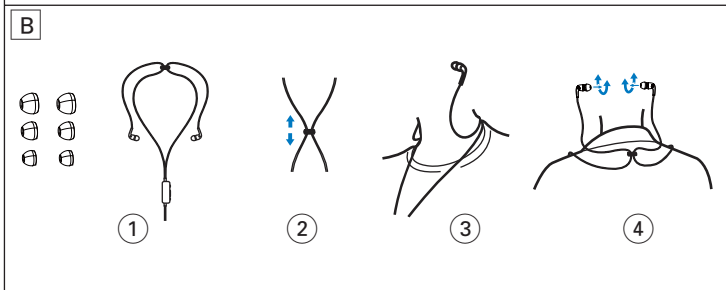
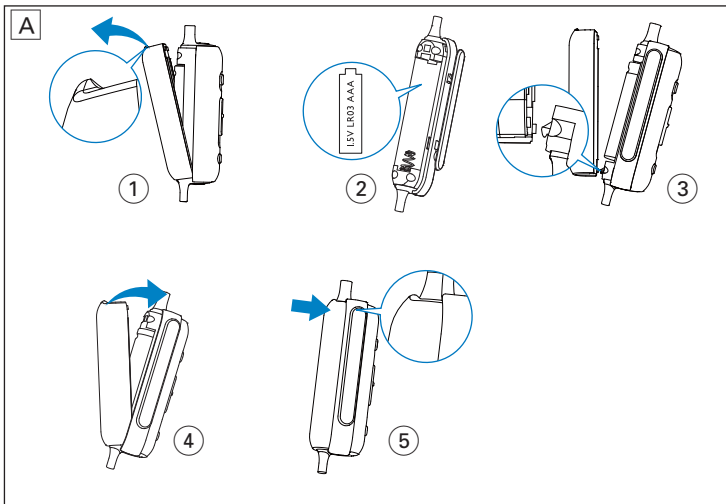
SHN4600



EN	Quick Start Guide
DA	Lynvejledning
DE	Kurzanleitung
ES	Guía de inicio rápido
FR	Guide de mise en route
IT	Guida di avvio rapido
NL	Snelstartgids
SV	Snabbstartsguide
CS	Stručná příručka
EL	Οδηγίες γρήγορης εκκίνησης
FI	Pika-aloitusopas

LT	Greitojo įjungimo vadovas
LV	Īsā lietošanas pamācība
PL	Skrócona instrukcja obsługi
PT	Manual de início rápido
RU	Краткое руководство
TR	Hızlı Başlangıç Kılavuzu
ZH-CN	快速入门指南
ZH-HK	快速入門指南
JA	クイックスタートガイド
KO	요약 설명서

PHILIPS



Ważne

Nie stawiaj na urządzeniu źródeł otwartego ognia, np. świec.

Terzo urządzenia można używać tylko w klimacie umiarkowanym.

Pozbycie się baterii

Produkt i jego akcesoria są zasilane bateriami objętymi dyrektywą Unii Europejskiej 2006/66/WE. Nie wolno ich wyrzucać wraz ze zwykłymi odpadami komunalnymi. Zalecamy zapoznanie się z lokalnymi przepisami dotyczącymi selektywnej zbiórki akumulatorów, ponieważ ich odpowiednia utylizacja przyczynia się do zapobiegania negatywnym skutkom dla środowiska i zdrowia ludzkiego.



Korzystanie ze słuchawek

Aby oszczędzić baterie, ustaw przełącznik w pozycji **OFF** po zakończeniu korzystania.

- 1 Wkładanie baterii (rys. A).
- 2 Wypróbuj wszystkie komplety nasadek (3 są dołączone do zestawu), aby znaleźć najbardziej odpowiednią (rys. B_1).
- 3 Dostosuj pozycję suwaka (rys. B_2).
- 4 Załóż słuchawki z paskiem na szyję tak, aby suwak znajdował się na karku (rys. B_3).
- 5 Delikatnie przekręć wkładki douszne, aby je dopasować (rys. B_4).
- 6 Podłącz wtyczkę audio do odtwarzacza muzycznego (rys. C).
- 7 Ustaw przełącznik w pozycji **ON**, aby włączyć funkcję redukcji szumów (rys. D).
↳ Zacznie świecić pomarańczowy wskaźnik LED.
- 8 Przesuń element - **VOLUME +**, aby wyregulować głośność (rys. D).
- 9 Aby słuchać dźwięków w tle, naciśnij i przytrzymaj przycisk **TALK MODE** (rys. D).
↳ Odtwarzanie muzyki zostanie wstrzymane i możliwe będzie słuchanie dźwięków w tle.
- 10 Aby kontynuować odtwarzanie muzyki po rozładowaniu lub wyjęciu baterii, ustaw przełącznik w pozycji **OFF** (rys. D).
↳ Wskaźnik LED wyłączy się.
- 11 Wymień baterię, gdy wskaźnik LED zacznie ciągle migać na pomarańczowo.

Kontrollera hörlurarna

ON OFF	Włączanie i wyłączanie funkcji redukcji szumów
- VOLUME +	Regulacja głośności
TALK MODE	Naciśnij i przytrzymaj, aby wstrzymać odtwarzanie muzyki i słyszeć dźwięki w tle. Zwolnij, aby wznowić odtwarzanie muzyki.



© 2010 Koninklijke Philips Electronics N.V.
All rights reserved.

Specifications are subject to change
without notice.

Trademarks are the property of
Koninklijke Philips Electronics N.V. or
their respective owners.

V1.1

Printed in China

