

Register your product and get support at
www.philips.com/welcome

Noise Canceling Headphone

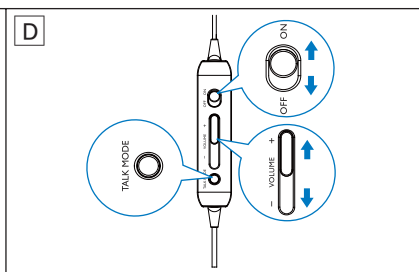
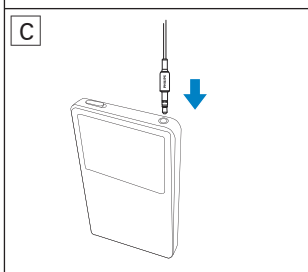
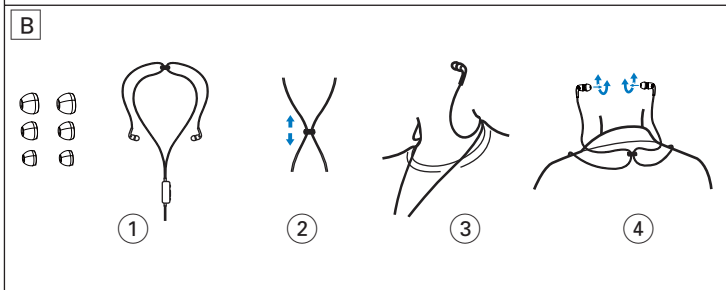
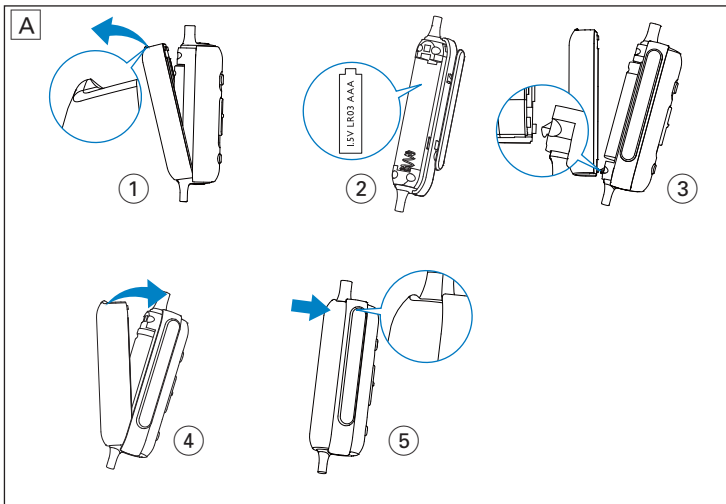
SHN4600



EN	Quick Start Guide
DA	Lynvejledning
DE	Kurzanleitung
ES	Guía de inicio rápido
FR	Guide de mise en route
IT	Guida di avvio rapido
NL	Snelstartgids
SV	Snabbstartsguide
CS	Stručná příručka
EL	Οδηγίες γρήγορης εκκίνησης
FI	Pika-aloitusopas

LT	Greitojo įjungimo vadovas
LV	Īsā lietošanas pamācība
PL	Skrócona instrukcja obsługi
PT	Manual de início rápido
RU	Краткое руководство
TR	Hızlı Başlangıç Kılavuzu
ZH-CN	快速入门指南
ZH-HK	快速入門指南
JA	クイックスタートガイド
KO	요약 설명서

PHILIPS



Belangrijk

Plaats geen voorwerpen met een open vlam, zoals brandende kaarsen, op het apparaat. Het apparaat dient alleen bij normale temperaturen te worden gebruikt.

Batterijen weggooien

Uw product en/of accessoires bevatten batterijen die, overeenkomstig de Europese richtlijn 2006/66/EG, niet bij het gewone huishoudelijke afval mogen worden weggegooid. Win informatie in over de lokale wetgeving omtrent de gescheiden inzameling van batterijen. Door u op de juiste wijze van de batterijen te ontdoen voorkomt u negatieve gevolgen voor het milieu en de volksgezondheid.



Gebruik van de hoofdtelefoon

Zet de schakelaar na gebruik op **OFF** als u batterijen wilt besparen.

- 1 Plaats de batterij (afb. A).
- 2 Probeer elk paar caps (3 paar meegeleverd) om te kijken welke het beste past (afb. B_1).
- 3 Stel de schuif in (afb. B_2).
- 4 Hang de hoofdtelefoon om uw nek met de schuif aan de rugzijde (afb. B_3).
- 5 Draai voorzichtig aan de oordopjes voor een optimale pasvorm (afb. B_4).
- 6 Sluit de audiostekker aan op uw muzikspeler (afb. C).
- 7 Stel de regelaar in op **ON** om ruisonderdrukking in te schakelen (afb. D).
↳ Het LED-lampje wordt oranje.
- 8 Verschuif - **VOLUME +** om het volume aan te passen (afb. D).
- 9 Houd **TALK MODE** ingedrukt als u het achtergrondgeluid wilt horen (afb. D).
↳ De muziekweergave wordt onderbroken en u kunt achtergrondgeluiden duidelijk horen.
- 10 Zet de schakelaar op **OFF** als u muziek wilt blijven luisteren wanneer de batterij leeg of verwijderd is (afb. D).
↳ Het LED-lampje gaat uit.
- 11 Vervang de batterij wanneer het LED-lampje continu oranje knippert.

Contrôle des écouteurs

ON OFF	Ruisonderdrukking inschakelen/uitschakelen
- VOLUME +	Pas het volume aan.
TALK MODE	Houd ingedrukt om de muziek te pauzeren en het achtergrondgeluid te horen Laat los om het afspelen van de muziek te hervatten



© 2010 Koninklijke Philips Electronics N.V.
All rights reserved.

Specifications are subject to change
without notice.

Trademarks are the property of
Koninklijke Philips Electronics N.V. or
their respective owners.

V1.1

Printed in China

