

Register your product and get support at
www.philips.com/welcome

Noise Canceling Headphone

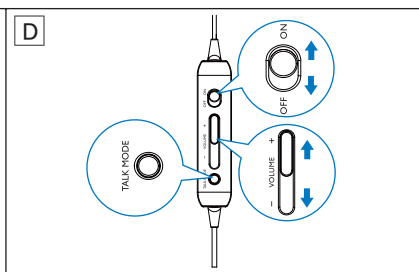
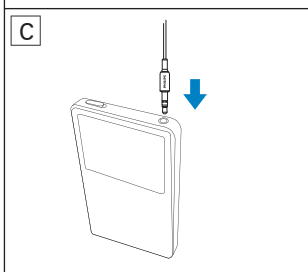
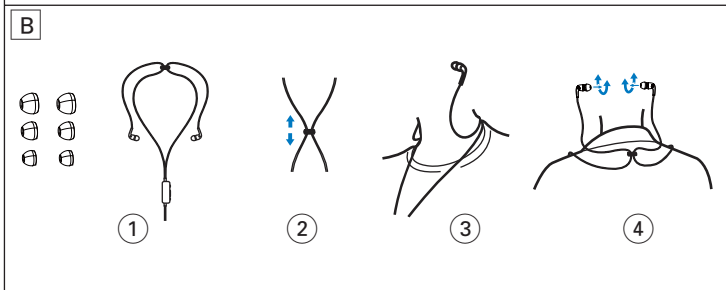
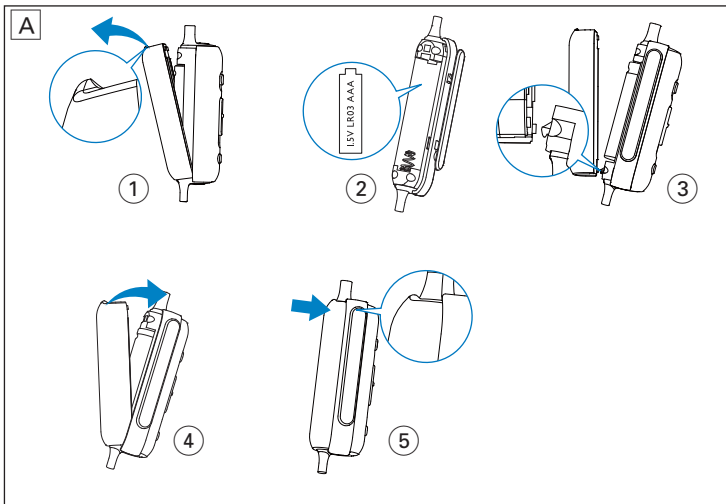
SHN4600



| | |
|----|----------------------------|
| EN | Quick Start Guide |
| DA | Lynvejledning |
| DE | Kurzanleitung |
| ES | Guía de inicio rápido |
| FR | Guide de mise en route |
| IT | Guida di avvio rapido |
| NL | Snelstartgids |
| SV | Snabbstartsguide |
| CS | Stručná příručka |
| EL | Οδηγίες γρήγορης εκκίνησης |
| FI | Pika-aloitusopas |

| | |
|-------|-----------------------------|
| LT | Greitojo įjungimo vadovas |
| LV | Īsā lietošanas pamācība |
| PL | Skrócona instrukcja obsługi |
| PT | Manual de início rápido |
| RU | Краткое руководство |
| TR | Hızlı Başlangıç Kılavuzu |
| ZH-CN | 快速入门指南 |
| ZH-HK | 快速入門指南 |
| JA | クイックスタートガイド |
| KO | 요약 설명서 |

PHILIPS



Svarbu

Ant prietaiso negalima dėti jokių atvirų liepsnos šaltinių, pvz., uždegtų žvakių.

Prietaisas bus naudojamas tik vidutinio klimato sąlygomis.

Baterijų išmetimas

Produkte ir/arba prieduose yra maitinimo elementai, kuriems galioja Europos direktyva 2006/66/EB, ir jų negalima išmesti su įprastomis buitinėmis atliekomis. Sužinokite, kokios vietinės taisyklės taikomos atskiram baterijų surinkimui, nes tinkamas išmetimas padės išvengti neįgiamų pasekmių aplinkai ir žmonių sveikatai.



Naudokite ausines

Kad sutaupytumėte maitinimo elementų energiją, po naudojimo nustatykite jungiklį ties **OFF**.

- 1 Įdėkite maitinimo elementus (Pav. A).
- 2 Išbandykite ant kiekvienoje galvučių poroje (pateiktos 3 poros) ir išsirinkite geriausią (Pav. B_1).
- 3 Nustatykite slankiklio vietą (Pav. B_2).
- 4 Užsidėkite ausines naudodami kaklo dirželį, kad slankiklis būtų ant sprando (Pav. B_3).
- 5 Švelniai pasukinėkite ausinių galvutes, kad patogiai įsitvirtintų (Pav. B_4).
- 6 Prijunkite ausinių kištuką prie savo muzikos grotuvo (Pav. C).
- 7 Nustatykite jungiklį ties **ON**, kad įjungtumėte triukšmo atšaukimo funkciją (Pav. D).
↳ LED lemputė dega oranžine spalva.
- 8 Paslinkite ties - **VOLUME +**, kad nustatytumėte garsą (Pav. D).
- 9 Norėdami klausytis aplinkinių garsų, palaikykite paspaudę **TALK MODE** (Pav. D).
↳ Muzikos atkūrimas sustabdytas ir galite aiškiai girdėti aplinkinius garsus.
- 10 Jei norite ir toliau klausytis muzikos, kai maitinimo elementai išsenka ar yra pašalinami, nustatykite jungiklį ties **OFF** (Pav. D).
↳ Įkrovos lemputė (LED) išsijungia.
- 11 Kai LED lemputė nuolatos mirksi oranžine spalva, pakeiskite maitinimo elementus.

Kontrollera hörlurarna

ON OFF Įjungti / išjungti triukšmo atšaukimo funkciją

- VOLUME + Nustatyti garsą

TALK MODE Palaikykite paspaudę, kad sustabdytumėte muziką ir išgirstumėte aplinkos garsą
Atleiskite, kad vėl paleistumėte muziką



© 2010 Koninklijke Philips Electronics N.V.
All rights reserved.

Specifications are subject to change
without notice.

Trademarks are the property of
Koninklijke Philips Electronics N.V. or
their respective owners.

V1.1

Printed in China

