

Register your product and get support at  
[www.philips.com/welcome](http://www.philips.com/welcome)

Noise Canceling Headphone

SHN4600



---

|    |                            |
|----|----------------------------|
| EN | Quick Start Guide          |
| DA | Lynvejledning              |
| DE | Kurzanleitung              |
| ES | Guía de inicio rápido      |
| FR | Guide de mise en route     |
| IT | Guida di avvio rapido      |
| NL | Snelstartgids              |
| SV | Snabbstartsguide           |
| CS | Stručná příručka           |
| EL | Οδηγίες γρήγορης εκκίνησης |
| FI | Pika-aloitusopas           |

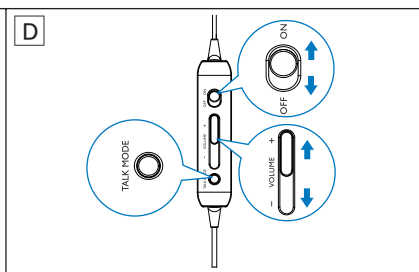
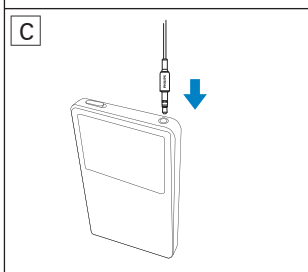
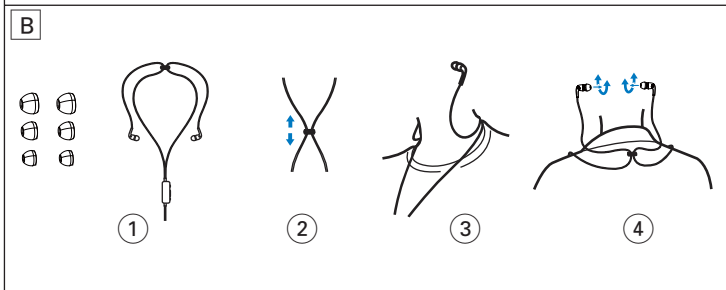
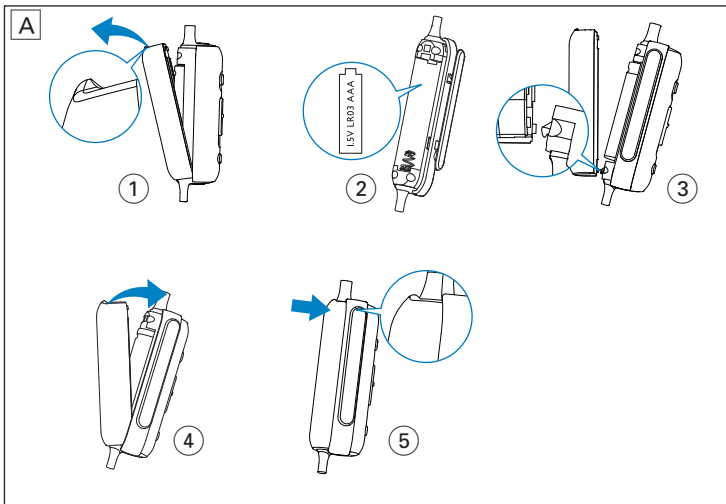
---

---

|       |                             |
|-------|-----------------------------|
| LT    | Greitojo įjungimo vadovas   |
| LV    | Īsā lietošanas pamācība     |
| PL    | Skrócona instrukcja obsługi |
| PT    | Manual de início rápido     |
| RU    | Краткое руководство         |
| TR    | Hızlı Başlangıç Kılavuzu    |
| ZH-CN | 快速入门指南                      |
| ZH-HK | 快速入門指南                      |
| JA    | クイックスタートガイド                 |
| KO    | 요약 설명서                      |

---

**PHILIPS**



## Svarīgi

Novietojiet uz iekārtas atkrātas liesmas avotus, piemēram, aizdegtais sveces.

Iekārtu drīkst lietot tikai mērenos laika apstākļos.

### Bateriju utilizācija

Jūsu produktā ievietotas baterijas, uz kurām attiecas Eiropas direktīva 2006/66/EK un kuras nedrīkst utilizēt kopā ar parastiem sadzīves atkritumiem. Lūdzu, uzziniet vietējos noteikumus attiecībā uz bateriju atvešanu, jo pareiza utilizācija palīdz novērst negatīvo ietekmi uz vidi un cilvēka veselību.



## Austiņu lietošana

Lai taupītu baterijas enerģiju, pēc lietošanas iestatiet slēdzi pozīcijā **OFF**.

- 1 Ievietojiet bateriju (att. A).
- 2 Pielaižot visas uzsmavas (komplektā ir trīs pāri), izvēlieties sev vispiemērotākās (att. B\_1).
- 3 Noregulējiet slīdņa pozīciju (att. B\_2).
- 4 Uzlieciet austiņas tā, lai slīdnis atrastos jums uz muguras (att. B\_3).
- 5 Viegli saspiediet ausī liekamās austiņas, lai tās labāk piekļautos ausīm (att. B\_4).
- 6 Ievietojiet audio spraudni mūzikas atskaņotājā (att. C).
- 7 Lai iespējotu trokšņu slāpēšanas funkciju, noregulējiet slēdzi pozīcijā **ON** (att. -D).  
↳ LED deg oranžā krāsā.
- 8 Bīdīet - **VOLUME +**, lai regulētu skaļumu (att. -D).
- 9 Lai dzirdētu skaņas fonā, nospiediet un turiet nospiestu **TALK MODE** (att. -D).  
↳ Mūzikas atskaņošana tiek apturēta un varat skaidri sadzirdēt fonā esošās skaņas.
- 10 Lai turpinātu mūzikas atskaņošana, kad baterija ir tukša vai izņemta, pārslēdziet slēdzi pozīcijā **OFF** (att. -D).  
↳ LED izdziest.
- 11 Ja LED pastāvīgi mirgo oranžā krāsā, nomainiet bateriju.

### Kontrollera hōrlurarna

|                   |  |
|-------------------|--|
| <b>ON OFF</b>     | Iespējot/atspējot trokšņu slāpēšanas funkciju  |
| <b>- VOLUME +</b> | Noregulējiet skaļumu.  |
| <b>TALK MODE</b>  | Nospiediet un turiet nospiestu, lai apturētu mūzikas atskaņošana un dzirdētu skaņas fonā<br>Atlaidiet, lai atsāktu mūzikas atskaņošana |



© 2010 Koninklijke Philips Electronics N.V.

All rights reserved.

Specifications are subject to change  
without notice.

Trademarks are the property of  
Koninklijke Philips Electronics N.V. or  
their respective owners.

V1.1

Printed in China

