

Register your product and get support at  
[www.philips.com/welcome](http://www.philips.com/welcome)

Noise Canceling Headphone

SHN4600



---

EN	Quick Start Guide
DA	Lynvejledning
DE	Kurzanleitung
ES	Guía de inicio rápido
FR	Guide de mise en route
IT	Guida di avvio rapido
NL	Snelstartgids
SV	Snabbstartsguide
CS	Stručná příručka
EL	Οδηγίες γρήγορης εκκίνησης
FI	Pika-aloitusopas

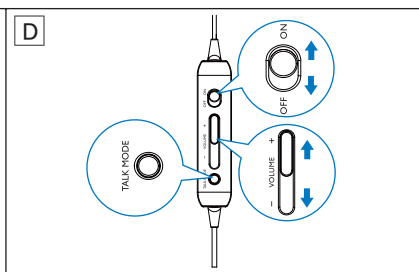
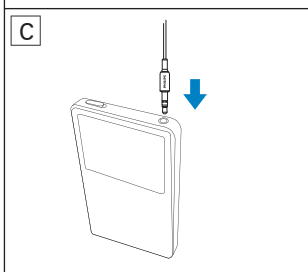
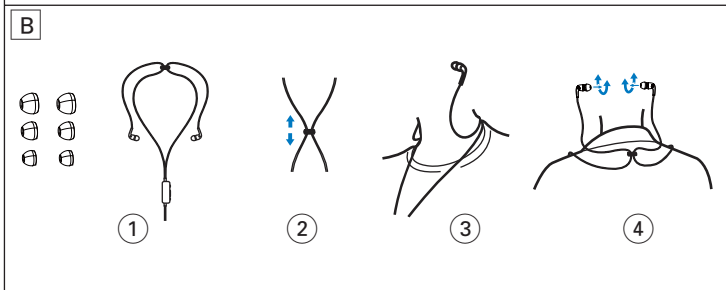
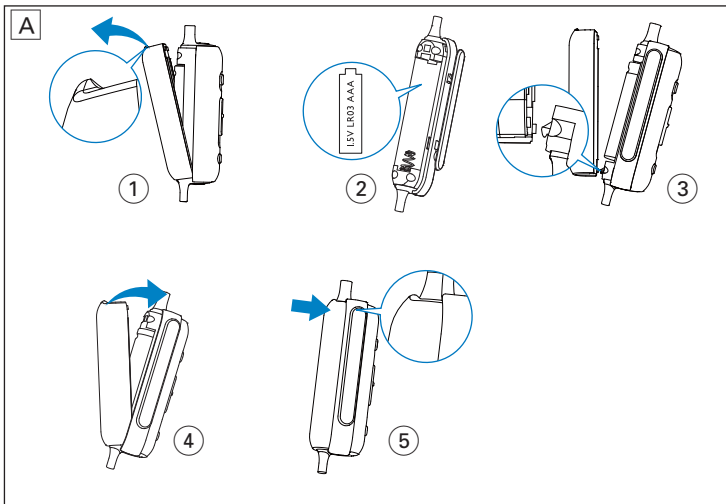
---

---

LT	Greitojo įjungimo vadovas
LV	Īsā lietošanas pamācība
PL	Skrócona instrukcja obsługi
PT	Manual de início rápido
RU	Краткое руководство
TR	Hızlı Başlangıç Kılavuzu
ZH-CN	快速入门指南
ZH-HK	快速入門指南
JA	クイックスタートガイド
KO	요약 설명서

---

**PHILIPS**



## 주의 사항

숯불 등의 발화성 물체를 장비 위에 올려놓지 마십시오.  
본 장비는 온화한 기후 환경에서만 사용해야 합니다.

### 충전지 폐기

제품 및 액세서리는 유럽 지침 2006/66/EC가 적용되는 배터리로 작동합니다. 이 배터리는 일반 가정 쓰레기와 함께 배출할 수 없습니다. 배터리 개별 배출에 대한 지역 규정을 확인하여 배터리를 올바르게 폐기함으로써 환경 및 인류의 건강을 유해한 영향으로부터 보호할 수 있습니다.



## 헤드폰 사용

배터리 전력을 절약하려면 사용 후 스위치를 **OFF**로 조정합니다.

- 1 배터리를 설치합니다(그림 A).
- 2 각 캡쌍을 시도해보고 가장 알맞은 쌍을 찾습니다(3쌍이 제공됨)(그림 B\_1).
- 3 슬라이더 위치를 조정합니다(그림 B\_2).
- 4 헤드폰을 넥스트립 스타일로 착용합니다. 슬라이더는 목 뒤로 향하게 합니다(그림 B\_3).
- 5 이어 버드를 약간 비틀어 귀에 잘 맞춥니다(그림 B\_4).
- 6 음악 플레이어에 오디오 플러그를 연결합니다.(그림 C).
- 7 스위치를 ON으로 조정하여 소음 차단 기능을 설정합니다(그림 D).  
↳ LED 표시등이 주황색으로 바뀝니다.
- 8 - VOLUME +으로 밀어 볼륨을 조정합니다(그림 D).
- 9 배경 음악을 들으려면 **TALK MODE**을 누르고 있습니다(그림 D).  
↳ 음악 재생이 일시 중지되고 배경 음악을 선명하게 들을 수 있습니다.
- 10 배터리 전력이 소모되었거나 배터리가 분리된 상태에서 음악을 계속 재생하려면 스위치를 **OFF**로 조정합니다(그림 D).  
↳ LED 표시등이 꺼집니다.
- 11 LED 표시등이 계속 주황색으로 깜박이면 배터리를 교체합니다.

### 헤드폰 조절

ON OFF    소음 차단 기능 설정/해제

- VOLUME +    볼륨 조절

TALK MODE    길게 눌러 음악을 일시 중지하고 배경 음악 듣기  
                  버튼을 놓아 음악 다시 재생하기



© 2010 Koninklijke Philips Electronics N.V.  
All rights reserved.

Specifications are subject to change  
without notice.

Trademarks are the property of  
Koninklijke Philips Electronics N.V. or  
their respective owners.

V1.1

Printed in China

