

Register your product and get support at
www.philips.com/welcome

Noise Canceling Headphone

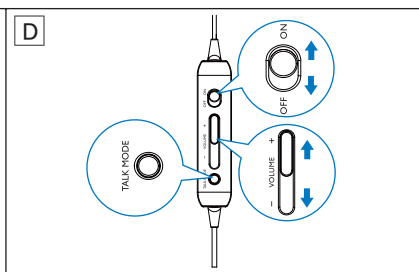
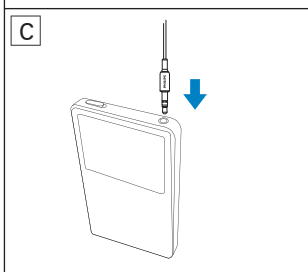
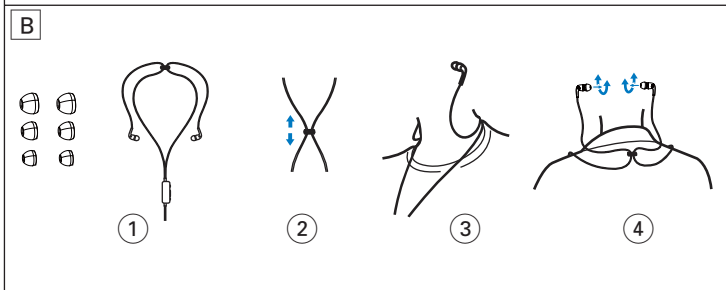
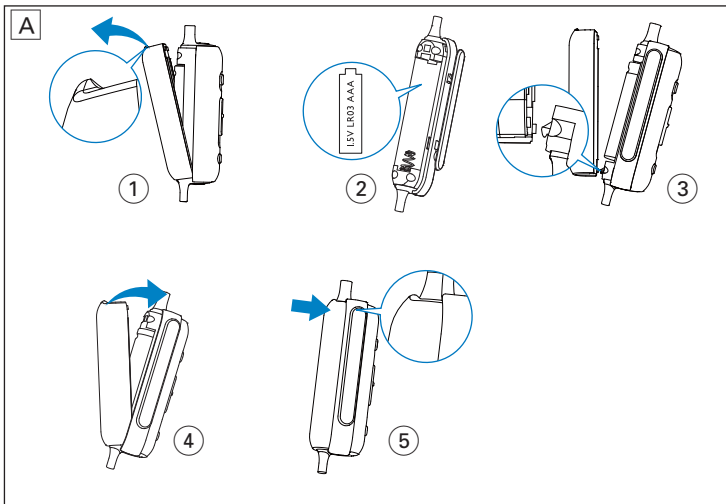
SHN4600



EN	Quick Start Guide
DA	Lynvejledning
DE	Kurzanleitung
ES	Guía de inicio rápido
FR	Guide de mise en route
IT	Guida di avvio rapido
NL	Snelstartgids
SV	Snabbstartsguide
CS	Stručná příručka
EL	Οδηγίες γρήγορης εκκίνησης
FI	Pika-aloitusopas

LT	Greitojo įjungimo vadovas
LV	Īsā lietošanas pamācība
PL	Skrócona instrukcja obsługi
PT	Manual de início rápido
RU	Краткое руководство
TR	Hızlı Başlangıç Kılavuzu
ZH-CN	快速入门指南
ZH-HK	快速入門指南
JA	クイックスタートガイド
KO	요약 설명서

PHILIPS



Importante

Non collocare sull'unità sorgenti di fiamme non protette, come le candele.

L'apparecchio può essere utilizzato solo in paesi con clima moderato.

Smaltimento delle batterie

Il prodotto e/o gli accessori funzionano con batterie che rientrano nella direttiva europea 2006/66/EC e non possono essere smaltite con i normali rifiuti domestici. Informarsi circa le normative locali sullo smaltimento separato delle batterie che contribuisce a ridurre gli effetti negativi sull'ambiente e sulla salute.



Utilizzo delle cuffie

Per consumare meno, regolare l'interruttore su **OFF** dopo l'utilizzo.

- 1 Installare la batteria (Fig. A).
- 2 Provare tutti i cuscinetti (ne vengono forniti 3 paia) per trovare quello più adatto (Fig. B_1).
- 3 Regolare la posizione tramite il sistema a scorrimento (Fig. B_2).
- 4 Indossare le cuffie con il sistema a scorrimento posizionato sul collo (Fig. B_3).
- 5 Ruotare leggermente gli auricolari per una perfetta vestibilità (Fig. B_4).
- 6 Collegare la spina audio al lettore musicale (Fig. C).
- 7 Regolare l'interruttore su **ON** per abilitare la funzione di cancellazione del rumore (Fig. D).
 - ↳ La spia a LED diventa arancione.
- 8 Spostare - **VOLUME +** per regolare il volume (Fig. D).
- 9 Per sentire i suoni di sottofondo, tenere premuto **TALK MODE** (Fig. D).
 - ↳ La riproduzione musicale viene messa in pausa ed è possibile sentire chiaramente i suoni di sottofondo.
- 10 Per continuare la riproduzione musicale quando la batteria è scarica o è stata rimossa, spostare l'interruttore su **OFF** (Fig. D).
 - ↳ La spia a LED si spegne.
- 11 Sostituire la batteria quando la spia a LED lampeggia in arancione in maniera continua.

Contrôle des écouteurs

ON OFF	Attivazione/disattivazione della funzione di cancellazione del rumore
- VOLUME +	Regolazione del volume
TALK MODE	Tenerlo premuto per mettere in pausa la musica e ascoltare i suoni di sottofondo Rilasciarlo per continuare la riproduzione musicale



© 2010 Koninklijke Philips Electronics N.V.
All rights reserved.

Specifications are subject to change
without notice.

Trademarks are the property of
Koninklijke Philips Electronics N.V. or
their respective owners.

V1.1

Printed in China

