

Register your product and get support at  
[www.philips.com/welcome](http://www.philips.com/welcome)

Noise Canceling Headphone

SHN4600



---

EN	Quick Start Guide
DA	Lynvejledning
DE	Kurzanleitung
ES	Guía de inicio rápido
FR	Guide de mise en route
IT	Guida di avvio rapido
NL	Snelstartgids
SV	Snabbstartsguide
CS	Stručná příručka
EL	Οδηγίες γρήγορης εκκίνησης
FI	Pika-aloitusopas

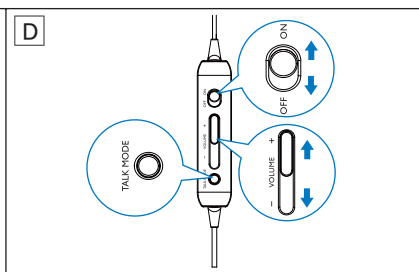
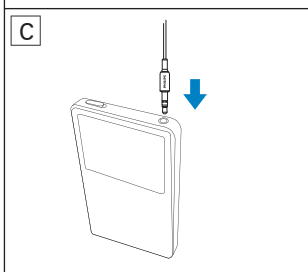
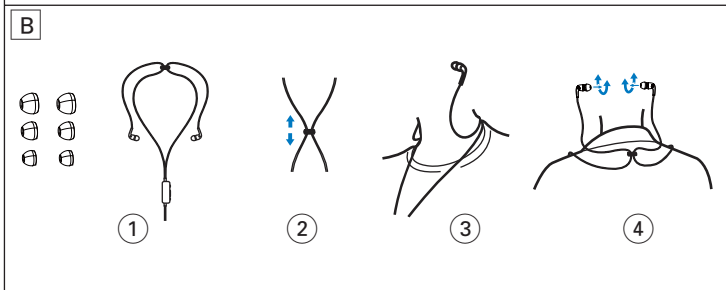
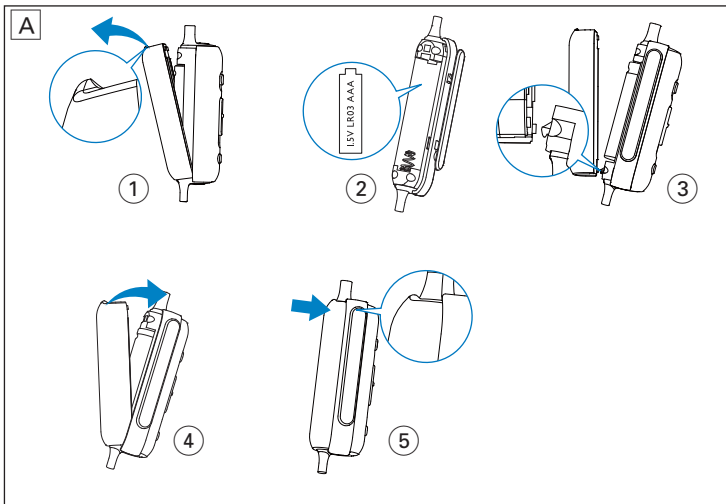
---

---

LT	Greitojo įjungimo vadovas
LV	Īsā lietošanas pamācība
PL	Skrócona instrukcja obsługi
PT	Manual de início rápido
RU	Краткое руководство
TR	Hızlı Başlangıç Kılavuzu
ZH-CN	快速入门指南
ZH-HK	快速入門指南
JA	クイックスタートガイド
KO	요약 설명서

---

**PHILIPS**



## Important

Aucune flamme nue, par exemple une bougie allumée, ne doit être placée sur l'appareil.

L'équipement doit être utilisé dans des zones à climat tempéré uniquement.

### Mise au rebut des piles

Votre produit et/ou vos accessoires fonctionnent avec des piles relevant de la directive européenne 2006/66/EC, qui ne peuvent être jetées avec les ordures ménagères. Renseignez-vous sur les réglementations locales concernant la collecte des piles car leur mise au rebut citoyenne permet de protéger l'environnement et la santé.



## Utilisation du casque

Pour économiser les piles, réglez le bouton sur **OFF** après utilisation.

- 1 Installez les piles (Fig. A).
- 2 Essayez les 3 paires de caches fournies et choisissez celle qui vous convient le mieux (Fig. B\_1).
- 3 Réglez la position du commutateur (Fig. B\_2).
- 4 Mettez les écouteurs en lanière, le commutateur derrière votre cou (Fig. B\_3).
- 5 Tournez délicatement les capsules intra-auriculaires pour un confort optimal (Fig. B\_4).
- 6 Connectez la fiche audio à votre baladeur (Fig. C).
- 7 Réglez le bouton sur **ON** pour activer la fonction de suppression du bruit (Fig. D).  
↳ Le voyant LED devient orange.
- 8 Réglez le volume à l'aide du bouton - **VOLUME +** (Fig. D).
- 9 Pour écouter le bruit de fond, maintenez le bouton **TALK MODE** enfoncé (Fig. D).  
↳ La lecture est suspendue et vous pouvez clairement entendre le bruit de fond.
- 10 Pour continuer à écouter de la musique lorsque les piles sont épuisées ou qu'elles ne sont pas en place, réglez le bouton sur **OFF** (Fig. D).  
↳ Le voyant LED s'éteint.
- 11 Changez les piles lorsque le voyant LED clignote orange de manière continue.

### Contrôle des écouteurs

<b>ON OFF</b>	Activer/désactiver la fonction de suppression du bruit
<b>- VOLUME +</b>	Régler le volume
<b>TALK MODE</b>	Maintenir ce bouton enfoncé pour suspendre la lecture de la musique et entendre le bruit de fond Relâcher pour reprendre la lecture de la musique



© 2010 Koninklijke Philips Electronics N.V.  
All rights reserved.

Specifications are subject to change  
without notice.

Trademarks are the property of  
Koninklijke Philips Electronics N.V. or  
their respective owners.

V1.1

Printed in China

